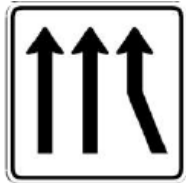


آزمون شماره 1

1) کدام تابلو بیانگر کاهش خطوط عبور می باشد؟



-2



-1



-4



-3

2) کدام تابلو درباره عبور عابر پیاده هشدار میدهد؟



-2



-1



-4



-3

3) این تابلو بیانگر چیست؟



1- جریان همگرا

2- شروع کننده

3- تقاطع فرعی به اصلی

4- هدایت مسیر با جداکننده

4) عنوان این تابلو چیست؟



1- عبور پیاده ممنوع

2- گذرگاه عابر پیاده

3- عبور عابر پیاده

4- شروع محل پیاده روی

5) این تابلو بیانگر چیست؟



1- تقاطع

2- فقط گردش به چپ مجاز

3- میدان

4- جهت عبور میدان

6) این تابلو بیانگر چیست؟



1- عبور با ارتفاع بیش از دو متر ممنوع

2- عبور با عرض بیش از دو متر ممنوع

3- عبور با بار بیش از 2 تن بر هر محور ممنوع

4- عبور وسایط نقلیه با وزن بیش از 2 تن ممنوع

7) مفهوم این تابلو چیست؟



- 1 - عبور عابر پیاده ممنوع
- 2 - عبور با بار ممنوع
- 3 - عبور خودروهای کشاورزی ممنوع

4 - عبور چرخ دستی ممنوع

8) مفهوم این تابلو چیست؟



- 1 - پایان خیابان اصلی
- 2 - ابتدای خیابان اصلی
- 3 - خیابان اصلی
- 4 - ورود ممنوع

9) قبل از شروع حرکت باید کدام یک از چراغهای خودرو مورد بازبینی قرار گیرد؟

- 1 - چراغ جلو ، چراغ خطر ، چراغهای راهنما ، چراغ دنده عقب .
- 2 - چراغ جلو ، چراغ عقب ، چراغ راهنما ، چراغ ABS .
- 3 - چراغ جلو ، چراغ عقب ، چراغهای راهنما در صورت کثیف بودن .
- 4 - نیازی به بازبینی چراغها نمی باشد .

10) کدام مورد در ایجاد سوانح ترافیکی نقش بیشتری دارد؟

- 1 - تابلوها .
- 2 - چراغهای راهنما .
- 3 - سرعت مطمئنه .
- 4 - عدم رعایت نکات ایمنی .

11) کدامیک مشمول محدودیت‌های قانونی رانندگی می‌شود؟

- 1 - ضعف شنوایی .
- 2 - ضعف بینایی .
- 3 - ناتوانی‌های جسمی .
- 4 - تمام موارد .

12) رانندگانی که قصد تغییر مسیر یا توقف وسیله نقلیه خود را دارند موظف اند از چند فاصله ای با چراغ راهنما علامت بدهند ؟

- 1 - ۲۰۰ متری .
- 2 - ۱۵۰ متری .
- 3 - ۱۰۰ متری .
- 4 - ۱۳۰ متری .

13) حداکثر سرعت در آزاد راه های برون شهری و مناطق غیر مسکونی برای انواع وانت بارها چند کیلومتر در ساعت است ؟

- 1 - ۱۲۰ کیلومتر در ساعت .
- 2 - ۱۲۵ کیلومتر در ساعت .
- 3 - ۷۰ کیلومتر در ساعت .
- 4 - ۹۵ کیلومتر در ساعت .

14) رانندگانی که از راه فرعی وارد راه اصلی می‌شوند باید

- 1 - سریعاً به سمت راست گردش نماید .
- 2 - با روشن نمودن راهنما وارد راه اصلی شود .
- 3 - سریعاً به سمت چپ گردش نماید .
- 4 - پیش از ورود در صورت لزوم توقف و با رعایت حق تقدم وارد راه اصلی شود .

۱۵_ در این تقاطع حق تقدم عبور به ترتیب با کدام خودرو می باشد؟



- ۱_ سبز نارنجی زرد آبی
- ۲_ زرد آبی نارنجی و سبز
- ۳_ آبی زرد نارنجی و سبز
- ۴_ سبز آبی نارنجی زرد

توضیح: این تست واضح نبود به همین دلیل این سوال را تایپ نکردیم فقط داخل سوالات گذاشتیمش تا اگر سوال این شکلی داخل آزمونتون اومد بدونید که **گزینه 3 جواب درست است**

16) هرگاه وسیله نقلیه سر پیچ یا تپه‌ای از کار بیفتد علایم باید در فاصله های مناسبی قرار داده شود تا رانندگان وسیله نقلیه دیگر از فاصله متوجه خطر شوند .

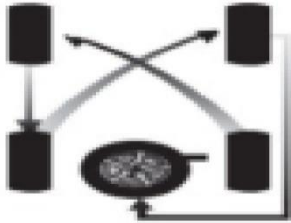
1 - ۱۵۰ متری .

2 - ۲۰۰ متری .

3 - ۵۰ متری .

4 - ۱۰۰ متری .

18) محل قرار گیری تایرها در خودرو باید در هر چند کیلومتر پیمایش تعویض گردد؟



1 - ۲۰ هزار کیلومتر .

2 - ۵ هزار کیلومتر .

3 - ۱۰ هزار کیلومتر .

4 - ۱۵ هزار کیلومتر .

17) از چند متری پیچ ها سبقت گرفتن ممنوع است ؟

1 - ۵۰ متری .

2 - ۳۰ متری .

3 - ۴۰ متری .

4 - سبقت گرفتن محدودیت ندارد .

20) وظیفه ترموستات در خودرو چیست ؟

1 - قطع و وصل کردن مدار آب از موتور به رادیاتور .

2 - خنک کردن آب داخل لوله های رادیاتور .

3 - به گردش درآوردن آب داخل پوسته موتور به اطراف سیلندرها

4 - تصفیه آب رادیاتور .

19) مهم ترین مزیت ترمز ضد قفل چیست ؟

1 - حفظ فرمان پذیری خودرو و جلوگیری از لغزش .

2 - افزایش قدرت و سرعت خودرو .

3 - افزایش شتاب خودرو

4 - استهلاک کمتر تایرها .

22) رانندگان پرخاشگر معمولاً در رانندگی به رفتارهایی متوسل می شوند ؟

1 - مانور و تغییر مسیر به طور مکرر ، بوق زدن های بیهوده و عبور از خط مقابل برای رهایی از ترافیک .

2 - توهین به سایر رانندگان ، تغییر مسیر ناگهانی و خطر آفرین برای سایر رانندگان .

3 - قرار گرفتن به مدت طولانی در خط سرعت به منظور تنبیه اتومبیل پشت سر .

4 - همه موارد .

21) کمک های اولیه چیست ؟

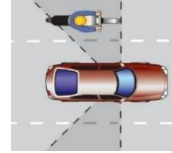
1 - به اقدامات اولیه می گویند که بلافاصله پس از بروز سانحه و قبل از رسیدن به مرکز درمانی صورت می گیرد .

2 - به اقدامات اولیه که در درمانگاه و اورژانس انجام می شود .

3 - به اقدامات اولیه قبل از بروز حادثه و برای جلوگیری از آن می گویند .

4 - اقدامات صورت گرفته توسط پرستاران در مرکز اورژانس گویند .

23) این سوال بیانگر چیست؟



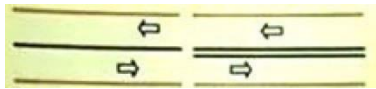
1 - سواری در حال سبقت گرفتن از موتور سواراست

2 - موتور سوار در نقطه کور سواری قرار دارد

3 - عدم رانندگی بین خطوط

4 - سبقت غیر مجاز

24) مفهوم خطوط طولی در این شکل چیست؟



1 - به هیچ وجه نباید از روی آن عبور نمود

2 - عبور از روی آن مجاز می باشد.

3 - با احتیاط می توان از روی آن دور زد.

4 - در صورت لزوم می توان از روی آن سبقت گرفت.

25) در خیابان ها و جاده هایی که نور کافی وجود دارد.....

1 - باید از نور بالا استفاده نمود

2 - باید تنها از چراغ های جانبی جلو و عقب استفاده نمود

3 - باید تنها از نور پایین استفاده نمود

4 - تمام چراغ هارا باید خاموش نمود

26) ورود و عبور عابرین پیاده در آزاد راه ها

1 - با رعایت و ضوابط و مقررات مجاز است

2 - ممنوع است

3 - در مواقع اضطراری مجاز است

4 - با رعایت نکات ایمنی مجاز است

27) سرعت مجاز برای خودروها در جاده های اصلی در روز حداکثر و شب ها حداکثر کیلومتر در ساعت است .

1 - ۱۱۰ - ۱۰۰

2 - ۹۰ - ۱۰۰

3 - ۹۵ - ۸۵

4 - ۱۰۰ - ۱۱۰

28) محدودیت های حرکت و سرعت در جاده ها به وسیله تعیین میگردد.

1 - رانندگان

2 - علائم و تابلو ها

3 - استغفاده کنندگان از راه

4 - افراد صلاحیت دار

29) رانندگان با مشاهده چراغ چشمک زن زرد در تقاطع چه عملی باید انجام دهند؟



1 - با احتیاط کامل و با سرعت کم عبور نمایند.

2 - با زدن بوق و با سرعت اولیه به حرکت خود ادامه دهند

3 - در صورت ضرورت بر سرعت خود بیفزایند.

4 - با روشن نمودن چراغ خودرو از تقاطع عبور نمایند

30) کدام مورد صحیح نمی باشد؟

1 - کنترل دوره ای تایر زاپاس مهم می باشد .

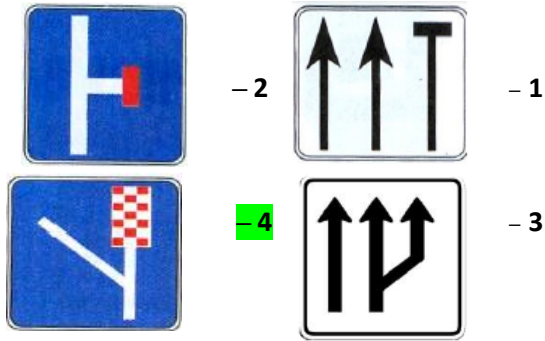
2 - عدم تنظیم چرخ ها در ساییدگی نامتوازن تایرها مؤثر است .

3 - یکی از نکات مهم در خصوص سیستم ترمز کنترل روغن ترمز است .

4 - در صورتی که باد تایر بیش از حد مجاز باشد سطح اتصال تایر با زمین در بیشترین حد خود قرار میگیرد .

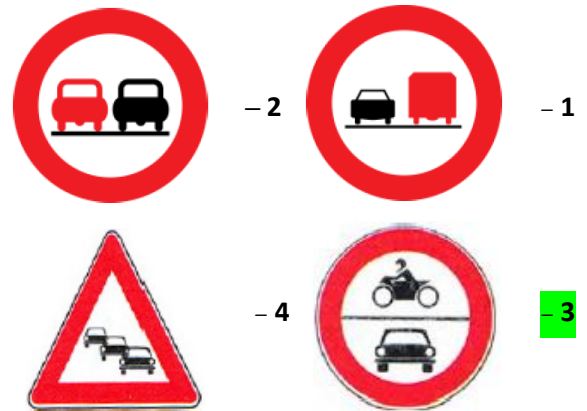
آزمون شماره 2

2) کدام تابلو بیانگر خط عبور برای گریز میباشد؟



1) کدام تابلو ممنوعیت عبور وسایل نقلیه موتوری را اعلام

میدارد؟



4) این تابلو بیانگر چیست؟



- 1- فقط عبور پیاده
- 2- عبور پیاده ممنوع
- 3- عبور اطفال
- 4- عبور عابر پیاده

3) عنوان این تابلو چیست؟



- 1- پرتاب سنگ
- 2- خطر سقوط در آب
- 3- ریزش سنگ
- 4- خطر پرتاب سنگ

6) این تابلو بیانگر چیست؟



- 1- شروع جداکننده
- 2- پایان جدا کننده
- 3- جریان همگرا
- 4- هدایت مسیر یا جدا کننده

5) این تابلو بیانگر چیست؟



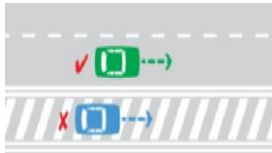
- 1- گذرگاه پیاده
- 2- زیرگذر یا روگذر
- 3- شروع محل پیاده روی
- 4- شیب سربالایی ده درصد

(7) مفهوم این تابلو چیست؟



- 1- عبور وسایط نقلیه موتوری ممنوع
- 2- عبور سواری ممنوع
- 3- عبور کلیه وسایط نقلیه ممنوع
- 4- ورود سواری ممنوع

(8) این تصاویر بیانگر چیست؟



- 1- رانندگی بین خطوط.
- 2- ممنوعیت عبور از روی خطوط زیگزاگ.
- 3- خط‌کشی عرضی ممتد ایست.
- 4- ممنوعیت حرکت روی خطوط هاشور (اضطرار) در حاشیه راه

(9) استفاده از بوق در کدام یک از موارد زیر مجاز است؟

1) اطلاع و آگاه‌سازی سایر کاربران راه و جلوگیری از بروز سانحه و خطر

2) اطلاع و آگاه‌سازی برای ادای احترام به سایر کاربران راه

3) برای کاهش شدت تصادفات

4) برای کاهش شدت تصادفات و ادای احترام به سایر کاربران راه

(10) کدام یک از وسایل نقلیه زیر نسبت به دیگر وسایل نقلیه از

ایمنی کمتری برخوردارند؟

1) خودروهای سواری

2) کامیون ها و اتوبوس ها

3) موتورسیکلت‌ها و دوچرخه‌ها

4) وسایل نقلیه کشاورزی

(11) منظور از چراغ چیست؟



1- در این حالت عبور مستقیم و گردش در جهت پیکان مجاز می‌باشد.

2- عبور مستقیم مجاز بوده ولی گردش به سمت پیکان غیرمجاز می‌باشد.

3- حرکت به طور مستقیم ممنوع است

4- صرفاً می‌توان به سمت راست حرکت نمود.

(12) به همراه چراغ چشمک‌زن قرمز معمولاً کدام تابلوی

راهنمایی و رانندگی نصب می‌گردد؟

1) فقط عبور مستقیم مجاز

2) گردش به چپ ممنوع

3) فقط عبور به راست مجاز

4) ایست و با رعایت حق تقدم

(14) در برخورد راه اصلی با راه فرعی تقدم عبور با وسیله‌ای

است که

1) از راه اصلی عبور می‌کند

2) از راه فرعی عبور می‌کند

3) به سمت راست گردش می‌کند

4) در طرف راست وسیله نقلیه دیگر قرار دارد

(13) در آزاد راه های برون شهری و مناطق غیرمسکونی حداقل

سرعت چند کیلومتر در ساعت است؟

1- ۱۳۰ کیلومتر در ساعت .

2- ۷۰ کیلومتر در ساعت .

3- ۸۵ کیلومتر در ساعت .

4- ۹۵ کیلومتر در ساعت .

15) منظور از توقف چیست؟

1- ایست وسیله نقلیه در زمان طولانی بدون حضور راننده

2- ایست وسیله نقلیه در زمان کوتاه

3- ایست وسیله نقلیه در زمان طولانی با حضور راننده

4- ایست وسیله نقلیه برای هر مدت ممنوع

16) هرگاه وسیله نقلیه ای شب در کنار و بیرون سطح راه توقف

نماید و نور کافی در آن محل برای تشخیص اشخاص از فاصله 150

متری وجود نداشته باشد انجام مورد زیر ضروری است؟

1- نگهداشتن پدال ترمز برای روشن شدن چراغ ترمز

2- روشن نمودن چراغهای بزرگ بیا نور بالا

3- روشن نگهداشتن چراغ های کوچک جلو و خطر عقب وسیله

نقلیه

4- روشن نمودن راهنمای سمت راست خودرو

17) از چند متری پیچ ها سبقت گرفتن ممنوع است؟

1- 150 متری .

2- 100 متری .

3- 50 متری .

4- سبقت گرفتن در پیچها محدودیت ندارد

18) ، علاوه بر اینکه کلیدی ترین ابزار در کنترل خودرو

میباشد ، میتواند به عنوان بازخوردی مناسب ، صحت یا عدم

سلامت بخشهای مهمی از خودرو همچون سیستم جلوبندی و

وضعیت فرمان پذیری را آشکار نماید .

2- غربیلک فرمان

1- پدال گاز

4- آینه بغل

3- پدال ترمز

19) کدامیک جزو وظایف سیستم تعلیق نمی باشد؟

1- تامین راحتی راننده .

2- کنترل قدرت و شتاب خودرو .

3- حفظ تعادل و پایداری خودرو به هنگام عبور از پستی ها و

بلندی ها

4- ممانعت از واژگونی خودرو هنگام گذر از پیچ های تند .

20) استفاده از کدام نوع کمربند ایمنی در خودرو الزامی است ؟

1- سه نقطه ای

2- دو نقطه ای

3- کمربند ران

4- نوع کمربند ایمنی مهم نیست

21) کدامیک از موارد زیر در خصوص کمکهای اولیه صحیح می

باشد؟

1) انجام کمکهای اولیه حتما باید توسط پزشک صورت پذیرد.

2) کمکهای اولیه می تواند در محل حادثه یا در بیمارستان انجام

شود

3) کمکهای اولیه سبب کاهش چشمگیر مرگ و میر و تخفیف

بیماری و آسیب های مصدوم می شود

4) کمکهای اولیه تاثیری در تخفیف بیماری و آسیب های مجروح

نداشته صرفا جهت بالا بردن روحیه بیمار صورت می گیرد

22) این صفات جزو کدام نوع رانندگان میباشد : تغییر مسیر

ناگهانی و خطر آفرین برای سایر رانندگان ، قرار گرفتن به مدت

طولانی در خط سرعت به منظور تنبیه اتوموبیل پشت سر و استفاده

از نور بالا برای اذیت کردن مقابل .

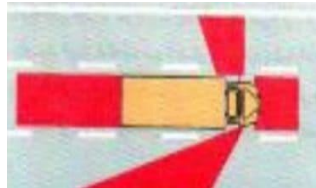
2- رانندگان پرخاشگر

1- رانندگان مسن

4- رانندگان بی تجربه

3- رانندگان جوان

23) این شکل چه چیزی را نشان می‌دهد؟



1 - محدوده نقاط کور
در خودروهای سنگین

2 - عدم رعایت سرعت مجاز.

3 - طول محدودیت پارکینگ ها.

4 - سطح روشنایی چراغ ها.

24) در راه های پر ترافیکی که خودروها پشت سر هم به صورت فشرده در حرکت هستند ، چگونه میتوانید از بروز تصادف جلوگیری کنید؟



1 - در شانه خاکی توقف کنید.

2 - چراغ های خطر را روشن کنید

3 - فاصله خود را با اتوموبیل جلویی افزایش دهید

4 - پای خود را بر روی ترمز قرار دهید.

25) کدام گزینه در مورد گردش به چپ در راه های یک طرفه درست است؟

1 - رانندگان موظف اند وسیله نقلیه را به منتهی الیه طرف راست خیابان هدایت و سپس به چپ گردش کند .

2 - گردش به چپ در خیابان یک طرفه ممنوع است .

3 - رانندگان موظفند وسیله نقلیه را به منتهی الیه طرف چپ خیابان هدایت و سپس به چپ گردش کنند .

4 - باید منتظر بمانند تا خیابان خلوت شود .

26) در خیابان ها و جاده هایی که نور کافی وجود دارد 1 - باید از نور بالا استفاده نمود .

2 - باید تنها از چراغ های جانبی جلو و عقب استفاده نمود .

3 - باید تنها از نور پایین استفاده نمود .

4 - تمام چراغ ها را باید خاموش نمود .

27) انجام کدام عمل در پشت چراغ قرمز در یک تقاطع نادرست است؟

1 - به هنگام چراغ قرمز باید پشت خط ایست توقف کامل نمود .

2 - تا هنگام روشن شدن چراغ سبز و تخلیه تقاطع باید منتظر ماند .

3 - اگر تقاطع خلوت باشد و احتیاط می توان گردش به راست نمود

4 - عبور از چراغ قرمز ممنوع است .

28) دست کم هر چند وقت یک بار باید سطح آب رادیاتور را کنترل نمود؟

1 - سالی یک بار .

2 - هفته ای یک بار .

3 - ماهی یک بار .

4 - نیازی به کنترل ندارد .

29) مفهوم چراغ سبز راهنمایی چیست؟



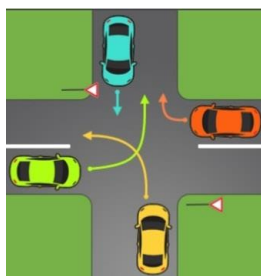
1 - ایست کامل و سپس عبور .

2 - عبور یا گردش آزاد است مگر آنکه گردش نمودن توسط علائم دیگر ممنوع شده باشد

3 - افزایش سرعت وسیله نقلیه و عبور سریع از تقاطع .

4 - توقف پشت تابلو ایست در تقاطع .

30) در این تقاطع حق تقدم عبور به ترتیب با کدام خودروها است؟



1 - سبز ، نارنجی ، زرد ، آبی

2 - نارنجی ، سبز ، زرد ، آبی

3 - سبز ، نارنجی ، آبی ، زرد

4 - نارنجی ، سبز ، آبی ، زرد

آزمون شماره 3

1) کدام تابلو درباره حق تقدم عبور نمی باشد؟



- 2



- 1

4



- 3

2) عنوان کدام تابلو راهنمای مسیر میباشد؟



- 2



- 1



- 4



- 3

4) این تابلو بیانگر چیست؟



1- سرعت بیش از 70 کیلومتر بر ساعت ممنوع

2- رعایت فاصله بیشتر از 70 متر ممنوع

3- رعایت فاصله کمتر از 70 متر ممنوع

4- سرعت کمتر از 70 کیلومتر بر ساعت ممنوع

3) عنوان این تابلو چیست؟



1- عبور دوچرخه ممنوع

2- عبور دوچرخه سوار

3- فقط عبور دوچرخه

4- عبور موتورگازی ممنوع

6) این تابلو بیانگر چیست؟



1- تقاطع جاده و راه آهن در 100 متری

2- خروجی از آزادراه 100 متر

3- تقاطع جاده و راه آهن در 200 متری

4- خروجی از آزادراه 200 متر

5) این تابلو بیانگر چیست؟



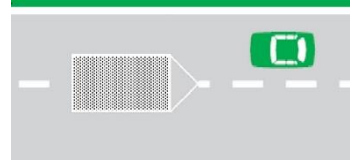
1- عبور فقط با زنجیر چرخ

2- استفاده از زنجیر چرخ

3- در مواقع برف و یخبندان

4- استفاده از زنجیر چرخ

(7) منظور از خطوط هاشور در شکل زیر چیست؟



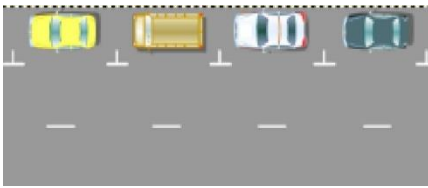
1 - تفکیک گذرگاه ها .

2 - وجود موانع در راه ها .

3 - همان خطوط منقطع می باشد .

4 - خطوط اضطرار .

(8) این شکل چه نوع پارکی را نشان می دهد؟



1 - مورب .

2 - افقی .

3 - عمودی .

4 - قائم .

(9) استفاده از بوق در کدام یک از موارد زیر مجاز است؟

1) اطلاع و آگاه سازی سایر کاربران راه و جلوگیری از بروز سانحه و خطر

2) اطلاع و آگاه سازی برای ادای احترام به سایر کاربران راه

3) برای کاهش شدت تصادفات

4) برای کاهش شدت تصادفات و ادای احترام به سایر کاربران راه

(10) احتمال عبور عابرین پیاده در کدامیک از محل های زیر بیشتر است؟

1 - خط کشی عابر پیاده ، بزرگراه ها ، نزدیک مراکز فروش

2 - خط کشی عابر پیاده ، نزدیک فضای بازی کودکان و مدارس ، نزدیک مراکز خرید

3 - خط کشی عابر پیاده ، آزادراه ها ، نزدیک فضای بازی کودکان

4 - بزرگراه ها ، نزدیک مراکز خرید ، نزدیک مدارس

(11) به چه دلیل حرکت با دنده عقب خطرناک است؟

1 - به طور کلی حرکت با دنده عقب ممنوع است .

2 - راننده نمی تواند پشت سر خود را به درستی و کامل ببیند .

3 - دنده ها در حرکت رو به عقب آسیب می بینند .

4 - خودرو صرفاً برای حرکت رو به جلو طراحی شده است .

(12) هنگام رانندگی و مشاهده چراغ چشمک زن قرمز چه اقدامی باید انجام داد؟

1 - عبور از تقاطع با سرعت کم و احتیاط لازم

2 - عبور با احتیاط

3 - عبور از تقاطع با همان سرعت و احتیاط لازم

4 - ایست و عبور

(13) در خیابان شریان فرعی در شهرها ، حداکثر سرعت چند کیلومتر در ساعت است؟

1 - ۵۰ کیلومتر در ساعت .

2 - ۶۰ کیلومتر در ساعت .

3 - ۷۰ کیلومتر در ساعت .

4 - ۸۵ کیلومتر در ساعت .

(14) در سواره ها حق تقدم عبور با وسیله ای است که؟

1 - در طرف راست وسیله نقلیه دیگر قرار دارد .

2 - به سمت راست گردش می کند .

3 - به طور مستقیم و در مسیر مجاز حرکت می کند .

4 - به سمت چپ در حال گردش است .

15) مهمترین وظیفه سیستم روغنکاری در خودرو کدام است ؟

1 - حفظ تعادل و پایداری خودرو

2 - روانکاری و خنک کاری قطعات

3 - رساندن سوخت به موتور

4 - کمک به خروج دود از اگزوز

16) از کدام علامت آگاه سازی برای سبقت در شب استفاده

می شود ؟

1 - استفاده از بوق کوتاه .

2 - فقط تبدیل و تعویض نور چراغ بالا و پایین .

3 - تبدیل و تعویض نور چراغ بالا و پایین به همراه چراغ راهنما

4 - استفاده از بوق بلند به طور متناوب .

17) سبقت از طرف راست وسیله نقلیه ای که در حال گردش به

چپ می باشد؟

1 - فقط در معابر شریانی درجه دو ممنوع است .

2 - ممنوع است .

3 - در هنگام روز مجاز است .

4 - مجاز است .

18) لرزش غریبک فرمان می تواند ناشی از کدام نقص باشد ؟

1 - خرابی جعبه دنده .

2 - بالانس نبودن چرخ ها .

3 - تمام شدن صفحه کلاچ .

4 - پایین بودن سطح سوخت .

19) مقدار ولتاژ باطری در خودروهای معمول سواری چند ولت

است ؟

1 - ۱۲ ولت .

2 - ۶ ولت .

3 - ۲۴ ولت .

4 - ۳ ولت .

20) ، دستگاهی است که انرژی حرارتی و شیمیایی موجود در سوخت را به انرژی جنبشی یا مکانیکی تبدیل می کند

1 - اگزوز .

2 - گیربکس .

3 - دیفرانسیل .

4 - موتور .

21) در انجام کمک های اولیه کدام یک از موارد زیر صحیح است

؟

1 - در ارائه کمک های اولیه باید روشی انتخاب شود که مؤثر تر و مفید تر از سایر روش ها بوده و صدمه ای به مصدوم وارد نکند .

2 - در ارائه کمک های اولیه اصل بر این است که به سرعت بیمار را از محل حادثه دور نماییم .

3 - در ارائه کمک های اولیه باید روشی انتخاب شود که سریع تر جواب می دهد هر چند احتمال خطر در آن وجود داشته باشد .

4 - حین ارائه کمک های اولیه اگر آرامش ندارید کار خود را سریع انجام دهید .

22) قرار گرفتن طولانی مدت رانندگان در شرایط نامناسب و

نامساعد زیست محیطی منجر به چه می شود ؟

1 - افزایش مقاومت بدن در قبال عوامل نامساعد .

2 - افزایش صبوری و بردباری راننده .

3 - تحریک پذیری ، عصبانیت زود هنگام و پرخاشگری .

4 - افزایش اعتماد به نفس و از خود گذشتگی راننده .

23) این شکل چه چیزی را نشان می‌دهد؟



1 - نمایش سطح روشنایی خودروها .

2 - استفاده از نور پایین

در فواصل کمتر از ۱۵۰ متر با خودروی جلویی .

3 - توجه به جلو در حین رانندگی با روشن نمودن چراغ ها .

4 - استفاده از نور بالا در فواصل کمتر از ۱۵۰ متر با خودرو جلویی

24) کاربرد روش دو ثانیه ای زمان در کجاست ؟

1 - تخمین مسافت خودرو در حال حرکت و وسیله نقلیه جلویی .

2 - بررسی آثار ناشی از تصادف .

3 - تست صحت کار موتور خودرو .

4 - محاسبه زمان چراغ راهنمایی در سر چهار راهها .

26) حداقل میزان سرعت مجاز کلیه وسایل نقلیه در آزاد راه

های برون شهری می‌باشد .

1 - ۱۱۰ کیلومتر بر ساعت .

2 - ۷۰ کیلومتر بر ساعت .

3 - ۸۵ کیلومتر بر ساعت .

4 - ۹۵ کیلومتر بر ساعت .

25) دور زدن از چند متری پیچ‌ها ممنوع است ؟

1 - ۵۰۰ متری .

2 - ۲۰۰ متری .

3 - ۲۵۰ متری .

4 - ۱۵۰ متری .

28) در مبحث مفهوم رنگ‌ها و علائم عبور و مرور مفهوم کدام

رنگ به معنی حرکات مجاز می‌باشد ؟



27) از زمانی که راننده تشخیص می‌دهد نیاز به توقف کند و

ایستادن دارد تا لحظه به کارگیری ترمزها چه نامیده می‌شود ؟

1 - زمان واکنش

2 - زمان توقف

3 - زمان هوشیاری

4 - زمان حیاتی

30) کدام مورد زیر از رفتارهای رانندگان پرخطر و پرخطر

می‌باشد ؟

1 - تغییر مسیر با زدن چراغ راهنما .

2 - استفاده از نور بالا در محل‌های مجاز .

3 - عبور از خط مقابل برای رهایی از ترافیک .

4 - رعایت سرعت مطمئنه رانندگی بین خطوط .

29) مفهوم چراغ سبز راهنمایی چیست ؟

1 - ایست کامل و سپس عبور .

2 - عبور یا گردش آزاد است مگر آنکه گردش

نمودن توسط علائم دیگر ممنوع شده باشد

3 - عبور سریع از تقاطع با افزایش سرعت .

4 - توقف پشت تابلو ایست در تقاطع .



آزمون شماره 4

2) کدام یک از تابلوهای زیر جز تابلوهای راهنمای مسیر

نمیباشد؟



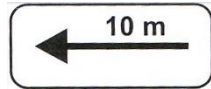
- 2



- 1



- 4



- 3

1) کدام تابلو درباره توقف نمیباشد؟



- 2



- 1



- 4



- 3

4) این تابلو بیانگر چیست؟



1 - خیابان اصلی

2 - رعایت حق تقدم

3 - ورود ممنوع

4 - پایان خیابان اصلی

3) این تابلو بیانگر چیست؟



1 - گذرگاه عابر پیاده

2 - عبور اطفال

3 - عبور عابر پیاده

4 - عبور پیاده ممنوع

6) این تابلو بیانگر چیست؟



1 - پارکینگ

2 - راننده معلولین

3 - پارکینگ مخصوص افراد معلول

4 - پارکینگ مخصوص افراد ناشنوا

5) این تابلو بیانگر چیست؟



1 - سرعت بیش از 30 کیلومتر بر ساعت ممنوع

2 - پایان حداقل سرعت 30 کیلومتر

3 - حداقل سرعت 30 کیلومتر

4 - پایان محدودیت سرعت (30 کیلومتر)

7) بلند کردن دست به طور عمودی توسط پلیس به چه معناست؟



1 - عبور سریع وسایل نقلیه از تقاطع .

2 - برای کلیه استفاده کنندگان از راه به معنای توجه توقف خواهد بود .

3 - این علامت ، رانندگانی را که بیشتر وارد محوطه تقاطع شده اند نیز ملزم به توقف میسازد

4 - رعایت سرعت مطمئنه در رانندگی .

8) کدام گزینه در مورد این شکل درست است ؟



1 - رانندگانی که در سمت خط پر (ممتد) قرار دارند ، حق عبور از روی آن را ندارند

2 - رانندگانی که در سمت خط مقطع هستند نمی توانند از روی آن عبور کنند.

3 - راننده سمت خط ممتد میتواند سبقت بگیرد

4 - راننده سمت خط مقطع باید با سرعت بالا عبور کند

9) کدام یک از موارد زیر در خصوص مفهوم چراغ زرد صحیح

نمی باشد؟

1 - این چراغ به معنی هشدار برای تغییر رنگ چراغ سبز به قرمز است .

2 - با دیدن این چراغ باید از سرعت خودرو کاسته تا بتوانید به آرامی در پشت خط توقف بایستید .

3 - در صورتی که چراغ زرد شده و شما قبلاً در تقاطع وارد شده اید باید به حرکت خود ادامه داده و با احتیاط عبور نمایید .

4 - به معنی هشدار برای تغییر رنگ از قرمز به سبز است و با زرد شدن چراغ باید به حرکت خود ادامه داده و با احتیاط از تقاطع عبور نمایید .

10) کدامیک از موارد زیر در خصوص استفاده از تلفن همراه در

حین رانندگی صحیح تر است ؟

1 - هر گونه استفاده از تلفن همراه شامل صحبت کردن و ارسال پیامک دیدن تصاویر و ممنوع است .

2 - صرفاً با صحبت کردن با تلفن همراه ممنوع است .

3 - صرفاً ارسال پیامک با تلفن همراه در حین رانندگی ممنوع می باشد .

4 - فقط خواندن پیامک از تلفن همراه در حین رانندگی ممنوع است .

11) کدام مورد زیر از علائم خستگی و خواب آلودگی راننده

نمی باشد؟

1 - حرکات نوسانی سر و گردن و احساس سنگینی در پلک ها .

2 - عدم تمرکز در رانندگی و رویاپردازی در ذهن .

3 - عدم توانایی کنترل خودرو بین خطوط و کاهش سرعت واکنش نسبت به شرایط .

4 - کنترل خودرو به حرکت بین خطوط .

12) کدام چراغ راهنمایی معمولاً در محل برخورد راه اصلی راه

فرعی نصب می گردد؟

1 - چراغ چشمک زن زرد

2 - چراغ چشمک زن قرمز

3 - چراغ چشمک زن قرمز برای ایست

4 - چراغ چشمک زن قرمز برای عبور

13) در شهرها و مناطق مسکونی ، در خیابان های شریانی اصلی

حداکثر سرعت چند کیلومتر در ساعت است ؟

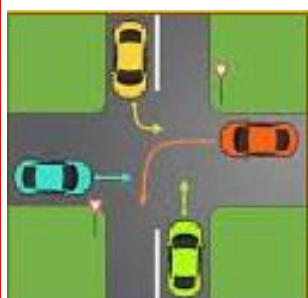
1 - ۱۰۰ کیلومتر در ساعت .

2 - ۹۵ کیلومتر در ساعت .

3 - ۶۰ کیلومتر در ساعت .

4 - ۸۵ کیلومتر بر ساعت .

14) در این تقاطع حق تقدم عبور به ترتیب با کدام یک میباشد ؟



1 - آبی ، نارنجی ، سبز ، زرد

2 - سبز ، زرد ، آبی ، نارنجی

3 - زرد ، سبز ، نارنجی ، آبی

4 - سبز ، زرد ، نارنجی ، آبی

15) کدام یک به مفهوم ایست وسیله نقلیه برای هر مدت ممنوع می‌باشد؟

1 - ایستادن

2 - ایستادن ممنوع

3 - توقف

4 - توقف ممنوع

16) از کدام علامت آگاه‌سازی برای سبقت گرفتن در روز استفاده می‌شود؟

1 - افزایش سرعت و تبدیل متناوب نور چراغ

2 - تعویض نور چراغ بالا و پائین

3 - اشاره با دست و همراه بوق متناوب

4 - بوق کوتاه و چراغ راهنما

17) چراغ‌هایی که حضور وسیله نقلیه و عرض آن را از سمت جلو نشان می‌دهد کدام است؟

1 - چراغ جانبی جلو

2 - چراغ جانبی عقب

3 - چراغ‌های کوچک عقب

4 - چراغ توقف

18) پدال‌های مقابل پای راننده به ترتیب از راست به چپ عبارت اند از.....

1 - کلاچ ، گاز ، ترمز

2 - ترمز ، گاز ، کلاچ

3 - گاز ، ترمز ، کلاچ

4 - ترمز ، کلاچ ، گاز

19) کدام جمله درباره کیسه هوا صحیح نمی‌باشد؟

1 - فعال شدن کیسه هوا در حالتی که کمربند ایمنی بسته نشده باشد نتایج مخرب تری خواهد داشت .

2 - در خودروهای مجهز به کیسه هوا دیگر نیازی به کمربند ایمنی نمی‌باشد .

3 - یکی از تکنولوژی‌های پیشرفته در زمینه ایمنی خودرو سیستم کیسه هوا یا ایربگ می‌باشد .

4 - کیسه هوا هنگام تشخیص ضربه ناشی از تصادف در کسری از ثانیه باز می‌شود .

20) وظیفه کدام قطعه ممانعت از ورود گرد و غبار و دیگر ذرات معلق به داخل موتور می‌باشد؟

1 - فیلتر هوا .

2 - فیلتر سوخت .

3 - فیلتر روغن .

4 - فن

21) برای انجام کمک‌های اولیه اگر آرامش ندارید چه باید بکنید؟

1 - به معصوم بگویید در حال حاضر آرامش ندارید و نمی‌توانید کاری برای او انجام دهید .

2 - باید هرچه سریع‌تر صحنه را ترک نمایید و از محل حادثه دور شوید .

3 - باید سریعاً ارائه کمک‌های اولیه را به اتمام رسانید .

4 - کشیدن چند نفس عمیق و آرام به شما کمک می‌کند تا آرامش خود را به دست آورده و به شرایط محیط تسلط یابید .

22) کدام یکی از مهم‌ترین عوامل و خصوصیات است که موجب عملکرد ضعیف یک راننده می‌شود؟

1 - عدم شناسایی و تشخیص نادرست حوادث غیرمنتظره و حادثه‌ساز

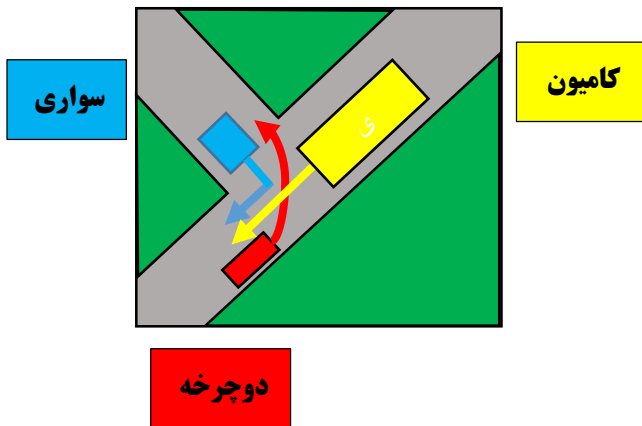
2 - نداشتن تمرکز در حین رانندگی

3 - نداشتن توجه کامل به ایمنی سایر کاربران ترافیک

4 - تمام موارد

24) در این تقاطع حق تقدم عبور به ترتیب با کدامیک میباشد؟

- 1- دوچرخه ، سواری ، کامیون
- 2- کامیون ، دوچرخه ، سواری
- 3- سواری ، دوچرخه ، کامیون
- 4- کامیون ، سواری ، دوچرخه



23) هنگام سبقت گرفتن اعم از اینکه روز باشد یا شب برای جلب توجه وسایل نقلیه پشت سر انجام کدام مورد زیر ضروری است؟

- 1- بوق زدن
- 2- تبدیل نور چراغ خودرو
- 3- اشاره با دست
- 4- زدن چراغ راهنما

25) رانندگان وسایل نقلیه در صورت توقف اضطراری که امکان انتقال وسایل نقلیه به بیرون خط و یا مسیر عبوری وجود نداشته باشد ، موظف اند

1- با نصب علائم از فاصله ۱۵۰ متری رانندگان وسایل نقلیه دیگر و پیادگان را آگاه نمایند .

2- با نصب علائم از فاصله ۷۰ متری رانندگان وسایل نقلیه دیگر و پیادگان را آگاه نمایند .

3- با ایجاد موانع راه را ببندند .

4- با آمدن به وسط راه و علامت دادن با دست دیگران را آگاه کنند .

26) در چه شرایطی می توان در آزاد راهها از باند سمت چپ استفاده کرد؟

- 1- برای کنار رفتن از سر راه کامیون های بزرگ و جلوگیری از بروز تصادف
- 2- برای سبقت از وسایل نقلیه دیگر یا استفاده از حداکثر سرعت مجاز در آن باند
- 3- برای سرعت های بالاتر از ۱۳۰ کیلومتر در ساعت
- 4- تحت هیچ شرایطی نمی توان از باند سمت چپ استفاده کرد .

28) مفهوم این تابلو چیست؟



- 1- پایان استفاده از زنجیر چرخ
- 2- استفاده از زنجیر چرخ در هنگام یخبندان
- 3- عبور فقط با زنجیر چرخ
- 4- استفاده از زنجیر چرخ هنگام ریزش باران

27) مفهوم این تابلو چیست؟



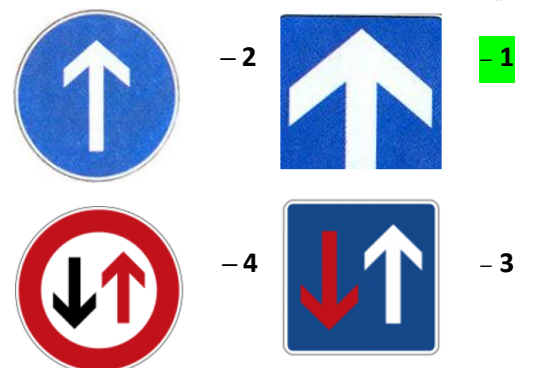
- 1- عبور دو طرفه
- 2- حق تقدم عبور با وسیله نقلیه مقابل است
- 3- عبور از هر دو طرف ممنوع
- 4- حق تقدم عبور با شما

30) رانندگان با مشاهده چراغ چشمک زن زرد در تقاطع چه عملی باید انجام دهند؟



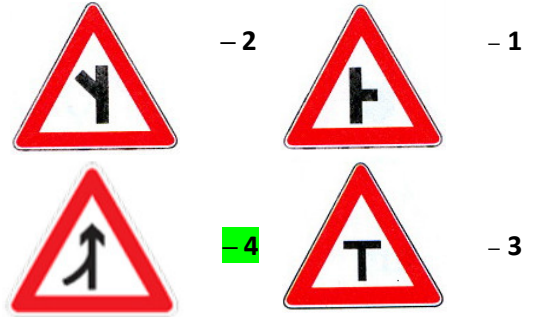
- 1- با احتیاط کامل و با سرعت کم عبور نمایند .
- 2- با زدن بوق و با سرعت اولیه به حرکت خود ادامه دهند .
- 3- با همان سرعت عبور نمایند .
- 4- ایست کامل و عبور .

29) کدامیک از تابلوهای زیر یک طرفه بودن راه را نشان میدهد؟

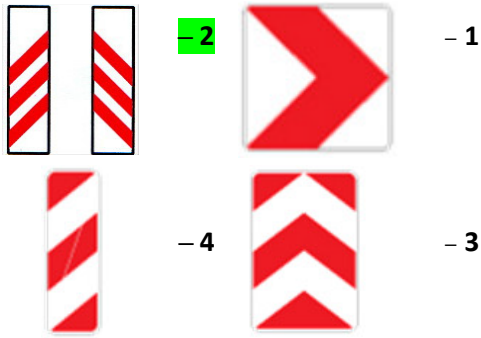


آزمون شماره 5

1) کدام آابلو بیانگر تقاطع نمیباشد؟



2) کدام یک جز آابلو های حاشیه نما نمی باشد؟



3) این آابلو بیانگر چیست؟



1- عبور حیوانات وحشی

2- عبور حیوانات اهلی

3- فقط عبور گوزن

4- شروع منطقه حیات وحش

4) این آابلو بیانگر چیست؟



1- حق تقدم عبور با وسیله نقلیه مقابل است

2- حق تقدم عبور با شما

3- جاده دو طرفه

4- عبور از هر دو سمت مجاز

5) این آابلو بیانگر چیست؟



1- منطقه محدودیت سرعت 30 کیلومتر

2- حداقل سرعت 30 کیلومتر

3- سرعت بیش از 30 کیلومتر بر ساعت ممنوع

4- پایان حداقل سرعت 30 کیلومتر

6) این آابلو بیانگر چیست؟



1- سازمان امداد و نجات جاده ای

2- مرکز درمانی واقع در جاده

3- پست امدادی

4- بیمارستان

7) کدام گزینه در مورد این شکل درست است ؟



1 - رانندگان باید قبل از خط ممتد ایست که معمولاً در تقاطع‌ها کشیده میشود توقف کامل نمایند.

2 - رانندگان با مشاهده این خطوط از سرعت خود کاسته و با احتیاط عبور نمایند.

3 - رانندگان با مشاهده این خطوط از سرعت خود کاسته و با رعایت حق تقدم عبور وارد راه اصلی شوند.

4 - رانندگان با مشاهده این خطوط از سرعت خود کاسته و با رعایت احتیاط و خط تقدم عبور وارد راه اصلی شوند.

8) شکل مستطیل قائم معمولاً برای چه نوع تابلوهایی استفاده

می‌شود ؟



1 - شروع و پایان حق تقدم مسیر

2 - راهنما و هشدار

3 - دستوری و خدمات

4 - دستوری یا بازدارنده

9) کدام یک از موارد زیر مفهوم چراغ قرمز میباشد؟

1 - این چراغ نشان دهنده آن است که میتوانید با احتیاط از تقاطع عبور نمایید

2 - به معنی هشدار جهت تغییر رنگ چراغ است و باید با دیدن آن توقف سپس حرکت نمایید

3 - با دیدن این چراغ شما میتوانید به آرامی و در صورتیکه معبر خالی است از تقاطع عبور نمایید

4 - این چراغ به معنی توقف میباشد و با دیدن آن باید پشت خط ایست توقف نمود

10) کدامیک از موارد زیر نشان دهنده بوجود آمدن حالت

خستگی و خواب آلودگی در حین رانندگی است ؟

1 - پلک زدن کنترل بین خطوط عدم تمرکز بر روی رانندگی و رویا پردازی

2 - احساس سنگینی در پلکها کنترل آگاهانه بر روی سرعت خودرو عدم توانایی کنترل خودرو بین خطوط

3 - احساس سنگینی در پلکها عدم کنترل آگاهانه بر سرعت خودرو عدم تمرکز روی رانندگی و رویا پردازی در ذهن

4 - افزایش سرعت واکنش نسبت به شرایط احساس سنگینی در پلکها عدم کنترل آگاهانه بر روی سرعت خودرو

11) الکل و مواد مخدر بر کدام یک از موارد زیر تاثیر منفی

میگذارد ؟

1 - توانایی ذهنی ، هوشیاری و دید

2 - تشخیص موقعیت های خطرناک

3 - تمرکز و کنترل سرعت

4 - تمام موارد

12) با مشاهده چراغ قرمز راهنمایی و در صورت نبودن خط

ایست برای توقف ، در چند متری چراغ باید توقف کنیم ؟

1 - ۳ متری .

2 - ۵ متری .

3 - ۲ متری .

4 - ۴ متری .

13) در بزرگ راه های درون شهری حداکثر سرعت چند کیلومتر

در ساعت است ؟

1 - ۱۰۰ کیلومتر در ساعت .

2 - ۱۲۰ کیلومتر در ساعت .

3 - ۱۱۰ کیلومتر در ساعت .

4 - ۱۲۵ کیلومتر در ساعت

14) هرگاه دو یا چند وسیله نقلیه از دو یا چند راه مختلف به

تقاطع هم عرض برسند حق تقدم عبور با وسیله ای است که

1 - دارای سرنشین بیشتری است

2 - به سمت راست گردش میکنند

3 - در طرف راست وسیله نقلیه دیگر قرار دارد

4 - دارای شتاب و سرعت بیشتری میباشد

15) ایستادن ممنوع همان است .

1 - توقف .

2 - توقف مطلقاً ممنوع .

3 - توقف ممنوع .

4 - ایست وسیله نقلیه در زمان کوتاه .

16) برای کاستن سرعت هنگامی که وسیله نقلیه فاقد چراغ راهنما باشد ؟

1 - باید دست راست را به طرف پایین نگه داشت .

2 - دست چپ را به طرف بالا نگه داشت .

3 - دست چپ را به طور افقی نگه داشت .

4 - دست چپ را به طور افقی از بالا به پایین حرکت داد .

17) تردد کدام نوع وسیله نقلیه در خط سوم آزادراهها ممنوع نیست ؟

1 - اتوبوس .

2 - وانتها .

3 - مینی بوس .

4 - انواع بارکش ها با وزن بیش از ۳,۵ تن .

18) چه هنگام می توان از ترمز دستی استفاده نمود ؟

1 - هنگام توقف در سرازیری ها یا سربالایی ها .

2 - در هر شرایطی .

3 - تنها در سرعت های بالا .

4 - هنگام توقف خودرو و یا در سرعت های بسیار پایین .

19) میزان کارایی روغن های معمولی موتور معمولاً چند کیلومتر می باشد ؟

1 - حدود ۲ هزار کیلومتر .

2 - حدود ۴۰ تا ۵۰ هزار کیلومتر .

3 - حدود ۸ تا ۱۰ هزار کیلومتر .

4 - ۵۰ هزار کیلومتر .

20) کدام یک جزء سیستم انتقال قدرت نمی باشد ؟

1 - کلاچ .

2 - میل لنگ .

3 - گیر بکس .

4 - دیفرانسیل .

21) کدام یک از موارد زیر در خصوص ایمن کردن صحنه حادثه می باشد ؟

1 - پارک خودرو در فاصله ای مناسب استفاده از تابلوی اعلان خطر مطمئن شدن از این که خطری شما را تهدید نمی کند .

2 - پارک خودرو در فاصله ای مناسب کشیدن چند نفس عمیق و آرام استفاده از تابلو اعلان خطر .

3 - استفاده از تابلو اعلان خطر گرفتن شرح حال از مصدومین کشیدن چند نفس آرام و عمیق .

4 - پارک خودرو در فاصله ای مناسب بررسی وضعیت مصدومین دور کردن مصدوم از صحنه حادثه .

22) علائم خستگی در رانندگی چیست ؟

1 - تمرکز در حین رانندگی .

2 - تشخیص حوادث غیرمنتظره .

3 - تشخیص حوادث حادثه ساز .

4 - کم شدن توجه به رانندگی و کاهش سرعت تصمیم گیری .

23) این شکل چه موردی را هشدار میدهد؟



1- زمانی که شرایط جاده استاندارد نیست و چاله و دست انداز وجود دارد باید احتیاط نمود.

2- در شرایطی مانند مه یا ریزش باران که شعاع دید کم است باید با سرعتی کم تر از محدوده سرعت قانونی حرکت نمود.

3- در شرایطی که در جاده عابر پیاده یا دوچرخه سوار وجود دارد باید سرعت مناسب را انتخاب نمود.

4- در نزدیکی مراکز خرید از سرعت خود بکاهید.

۲۴ در این سه راه، حق تقدم عبور به ترتیب یا کدام یک می باشد؟

۱ - ابتدا ۳ سپس ۱ و ۲ با هم
۲ - به ترتیب ۱، ۲، ۳
۳ - ابتدا ۱ و ۲ با هم سپس ۳
۴ - به ترتیب ۳، ۲، ۱

توضیح: این تست واضح نبود به همین دلیل این سوال را تایپ نکردیم فقط داخل سوالات گذاشتیمش تا اگر سوال این شکلی داخل آزمونتون اومد بدونید که گزینه 3 جواب درست است

25) ایستادن یا توقف وسایل نقلیه در کدامیک از محلهای زیر ممنوع است؟

1- در فاصله 20 متری میدان یا تقاطع یا سه راهها یا تقاطع راه آهن

2- پیاده رو و گذرگاه پیاده

3- از 50 متری ورودی مراکز آتش نشانی

4- از 50 متری ورودی مراکز فوریت های پزشکی

26) اگر هنگام رانندگی در آزادراه تابر خودرو پنجر شود چه باید کرد؟

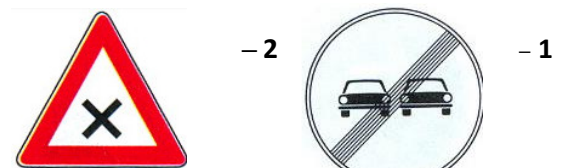
1- باید در همان محل توقف کرد.

2- باید در خط توقف اضطراری توقف کرد.

3- می توان در بین خطوط عبوری آزادراه توقف کرد.

4- موارد ۱ و ۳ صحیح می باشند.

27) کدام یک از تابلو های زیر راننده را از انجام عملی باز میدارد؟



28) کدام یک از تابلو های زیر به معنای خطر می باشد؟



30) منظور از تخطی از محدودیت های سرعتی در راهها کدام است؟

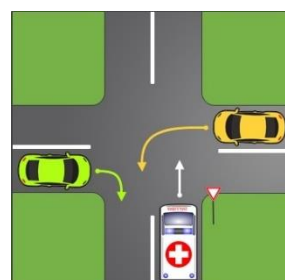
1- رعایت سرعت مطمئنه.

2- عدم رعایت سرعت مجاز تعیین شده.

3- رعایت قوانین و مقررات تعیین شده

4- تجاوز به حریم قانونی دیگران.

29) در این شکل حق تقدم عبور عبارتست از:



1- زرد، سبز، خودروی امدادی

2- خودروی امدادی، زرد، سبز

3- خودروی امدادی، سبز، زرد

4- سبز، زرد، خودروی امدادی

آزمون شماره 6

1) این تابلو بیانگر چیست؟



1- پایان خیابان اصلی

2- آزادراه

3- پایان آزاد راه

4- پایان تقاطع راه آهن

2) عنوان این تابلو چیست؟



1- پیچ های پی در پی (اولین پیچ به چپ)

2- پیچ های پی در پی (اولین پیچ به راست)

3- پیچ به راست

4- پیچ به چپ

3) این تابلو بیانگر چیست؟



1- عبور حیوانات وحشی

2- عبور حیوانات اهلی

3- منطقه حیات وحش

4- محل عبور حیوانات

4) این تابلو بیانگر چیست؟



1- عبور موتور گازی ممنوع

2- عبور دوچرخه ممنوع

3- فقط عبور دوچرخه

4- عبور چرخ دستی ممنوع

5) کدام تابلو بیانگر جاده دو طرف میباشد؟



2-



1-



4-



3-

6) این تابلو بیانگر چیست؟



1- حاشیه نمای راست

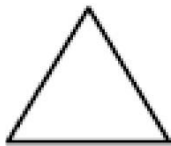
2- پایان جداکننده

3- جریان همگرا

4- هدایت مسیر با جداکننده

8) از مثلث متساوی الاضلاع (نشسته روی قاعده) معمولاً برای

چه نوع تابلوهایی استفاده می‌شود؟



1 - دستوری و خدمات

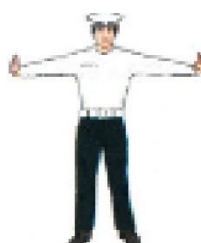
2 - علائم راهنما

3 - علامت هشدار دهنده برای خطوط

4 - دستوری یا بازدارنده

7) بلند کردن دست های پلیس به دو طرف و به طور افقی به چه

معناست؟



1 - کلیه وسایل نقلیه متقابل پلیس قرار

گرفته اند و باید بایستند .

2 - کلیه استفاده کنندگان از راه که جهت

حرکت آنها در امتداد جهت نشان داده شده با دست یا دست های

پلیس میباشد باید بایستند .

3 - کلیه وسایل نقلیه که پشت سر پلیس قرار گرفته اند باید

بایستند .

4 - کلیه وسایل نقلیه که در امتداد جهت دست پلیس قرار گرفته

اند باید سریع عبور نمایند .

9) کدامیک از موارد زیر در خصوص عبور از روی خط آهن

صحیح میباشد؟

1 - در طول عبور از خط آهن دنده خودرو باید از دنده سنگین به

دنده سبک تغییر داد

2 - در طول عبور از خط آهن دنده خودرو باید از دنده سبک به

دنده سنگین تغییر داد

3 - در طول عبور از خط آهن دنده خودرو را نباید تعویض نمود

4 - قبل از رسیدن به خط آهن باید سرعت را افزایش داده و با

سرعت از خط آهن عبور نمود

10) کدامیک از موارد زیر صحیح است؟

1 - حمل مسافر در قسمت بار یا صندوق عقب ممنوع است

2 - سبقت گرفتن برای اتوبوسها و کامیونها ممنوع است

3 - از 150 متر مانده به ورودی تونلها و پل ها سبقت ممنوع است

4 - از 100 متر مانده به پیچ ها تا 100 متر پس از آن سبقت

گرفتن ممنوع است

11) در چه شرایطی می‌توان مانع سبقت گرفتن خودروی در

حال سبقت شد؟

1 - زمانی که هوا رو به تاریکی است .

2 - زمانی که سرعت خودرو سبقت گیرنده خیلی زیاد باشد .

3 - زمانی که شرایط بارانی و برفی است .

4 - در هیچ شرایطی .

12) در کنترل و تنظیم عبور و مرور کدام مورد بر سایرین مقدم

است؟

1 - خط کشی و ترسیم ها .

2 - چراغ راهنمایی .

3 - فرمان پلیس .

4 - تابلوهای راهنمایی .

13) حداکثر سرعت در آزاد راه های بیرون شهری برای انواع

سواری چند کیلومتر در ساعت است؟

1 - ۱۲۵ کیلومتر در ساعت .

2 - ۱۰۰ کیلومتر در ساعت .

3 - ۱۲۰ کیلومتر در ساعت .

4 - ۹۵ کیلومتر در ساعت .

14) در تقاطع هم عرض اگر دو وسیله نقلیه‌ای که روبروی یکدیگر

در حرکت اند بخواهند با هم وارد خیابان مجاور واحدی شوند حق

تقدم عبور با وسیله‌ای است که

1 - در طرف راست وسیله نقلیه دیگر قرار دارد .

2 - به سمت راست گردش می‌کند .

3 - سرعت بیشتری دارد .

4 - در حال گردش به چپ می‌باشد .

15) منظور از ایست وسیله نقلیه در زمان کوتاه کدام است ؟

1- ایستادن

2- ایستادن ممنوع

3- ایست وسیله نقلیه برای هر مدت ممنوع

4- پارک خودرو

16) هنگام توقف اگر وسیله نقلیه چراغ راهنما نداشته باشد باید

.....

1- دست راست را به طرف پایین نگهداشت

2- دست چپ را به طرف پایین نگهداشت

3- دست چپ را به طور افقی نگهداشت

4- دست راست را به طور افقی نگهداشت

17) در جاده های اصلی بیرون شهر ، حداکثر سرعت در شب ها

چند کیلومتر در ساعت است ؟

1- ۸۵ کیلومتر در ساعت .

2- ۹۵ کیلومتر در ساعت .

3- ۶۵ کیلومتر در ساعت .

4- ۷۰ کیلومتر در ساعت .

18) مهمترین نکته ای که در خرید خودرو باید در نظر داشت

چیست ؟

1- سطح ایمنی

2- نوع خودرو

3- زیبایی ظاهری

4- تجهیزات رفاهی

19) سطح روغن موتور را با چه وسیله ای می توان کنترل نمود ؟

1- پمپ روغن .

2- در مخزن روغن .

3- فیلتر روغن .

4- سیم روغن (گیج روغن) .

20) مهم ترین وظایف روغن در موتور چیست ؟

1- صرفاً روانکاری قطعات .

2- خنک کاری قطعات .

3- روانکاری قطعات ، کمک به خنک کاری .

4- جلوگیری از ورود گرد و غبار به موتور .

21) در کدامیک از موارد زیر دور کردن خود و اطرافیان از

صحنه تصادف از اهمیت بیشتری نسبت به سایر موارد برخوردار

است ؟

1- در حوادثی که خطراتی نظیر جاری شدن مواد خطرناک یا

گازهای سمی وجود دارد

2- در حوادثی که تعداد مصدومین کم می باشد

3- در تصادفات خودرو های عمومی که امداد رسانی کلیه افراد

ممکن نمیباشد

4- در مواردی که خودرو در کنار راه قرار نداشته باشد

22) کدام گزینه نادرست است ؟

1- حرکات نوسانی سرو گردن از علائم خواب آلودگی است

2- عدم درک مناسب از موقعیت و شرایط موجود از نشانه های

خستگی در رانندگی است

3- عواطف و احساسات بر سیستم اعصاب رانندگان تاثیر خاصی

ندارد

4- یکی از نشانه های خستگی راننده را مختل میسازد

مشروبات الکلی است

23) حمل مسافر در قسمت بار

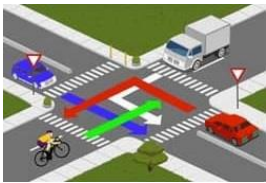
1- مجاز است

2- در صورت رعایت ایمنی مجاز است

3- ممنوع است

4- در مسافت های کوتاه مجاز است

24) در این تقاطع حق تقدم عبور به ترتیب با کدام یک میباشد؟



1- آبی ، قرمز ، دوچرخه ، کامیونت

2- دوچرخه ، کامیونت ، آبی ، قرمز

3- کامیونت ، دوچرخه ، آبی ، قرمز

4- قرمز ، آبی ، دوچرخه ، کامیونت

25) ایستادن یا توقف وسایل نقلیه در کدام یک محل های زیر ممنوع است؟

1- از ۵۰ متری شیر های آتش نشانی

2- در فاصله ۵۰ متری میدان یا تقاطع یا سه راه ها یا تقاطع راه آهن .

3- از ۱۰۰ متری ابتدا تا انتهای پیچ ها .

4- از ۱۵ متری ورودی بیمارستان ها

26) تحت چه شرایطی می توان در تقاطع ها سبقت گرفت؟

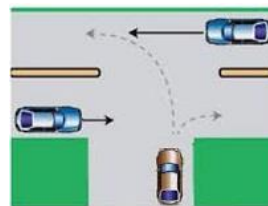
1- اگر تقاطع خلوت باشد

2- اگر چراغ تقاطع چشمک زن باشد

3- سبقت در تقاطع ها ممنوع است

4- اگر مسیر یک طرفه باشد

27) در این تقاطع حق تقدم عبور به ترتیب با کدام یک میباشد؟



1- آبی ، قهوه ای

2- قهوه ای ، آبی

3- هر سه خودرو با هم میتوانند حرکت کنند

4- فقط خودروی قهوه ای مجاز به حرکت میباشد

28) در صورت مشاهده تابلو مقابل منتظر چه چیزی باید بود؟



1- گردش به چپ ممنوع

2- پیچ های پی در پی (اولین پیچ به چپ)

3- پیچ به چپ

4- پیچ به راست

29) در مبحث مفهوم رنگ ها و علائم عبور و مرور ، مفهوم رنگ قهوه ای کدام است؟



1- راهنمای خدمات .

2- راهنمای مناطق تفریحی و گردشگری و فرهنگی .

3- علائم دستوری .

4- راهنمای مسیر در سایر راه ها .

30) رانندگان با مشاهده چراغ چشمک زن زرد در تقاطع چه عملی را انجام میدهند؟



1- با زدن بوق و با سرعت اولیه به حرکت خود ادامه دهند .

2- قبل از خط ایست توقف کامل کنید

3- از سرعت خود بکاهید و با احتیاط عبور کنید

4- با همان سرعت از تقاطع عبور نمایید

آزمون شماره 7

1) کدام تابلو بیانگر تقاطع جاده و راه آهن در 100 متری

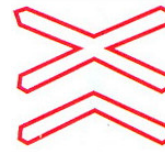
میباشد؟



- 2



- 1



- 4



- 3

2) عنوان این تابلو چیست؟



1 - پیچ به چپ

2 - پیچ به راست

3 - گردش به راست ممنوع

4 - گردش به چپ ممنوع

3) این تابلو بیانگر چیست؟

1 - تقاطع

2 - محدوده خطر

3 - تقاطع با راه آهن

4 - خطوط پرواز هواپیما



4) این تابلو بیانگر چیست؟



1 - سبقت موتور سیکلت ممنوع

2 - عبور وسایط نقلیه موتوری ممنوع

3 - عبور موتورسیکلت ممنوع

4 - عبور موتور گازی ممنوع

5) این تابلو بیانگر چیست؟

1 - پایان شهر

2 - ابتدای شهر

3 - ورود به شهر

4 - ابتدای منطقه مسکونی



6) این تابلو بیانگر چیست؟



1 - ورود به راه اصلی از راست

2 - هدایت مسیر با جداکننده

3 - تقاطع فرعی با اصلی

4 - جریان همگرا

7) رنگ قرمز در علائم عبور و مرور به چه مفهومی است؟

1 - حرکات مجاز و راهنمایی مسیر در بزرگ راه ها .



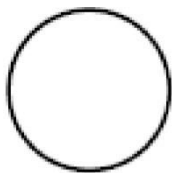
2 - هشدار های عمومی و انجام عملیات ساختمانی .

3 - منع کننده یا ایست .

4 - راهنمای مناطق آموزشی .

8) از شکل دایره معمولاً برای چه نوع علائم عبور و مرور و

تابلوهایی استفاده می‌شود؟



1 - دستوری و خدمات

2 - علائم راهنما

3 - علامت هشدار دهنده برای خطر

4 - دستوری یا بازدارنده

9) کدامیک از موارد زیر صحیح می‌باشد؟

1 - زمانی که جاده خیس یا مرطوب است زمان توقف خودرو کاهش می‌یابد .

2 - استفاده از سیستم تهویه خودرو در شرایط بارندگی به منظور جلوگیری از عرق کردن شیشه‌های خودرو .

3 - استفاده از نور بالای چراغ‌ها در شرایط مه و دود .

4 - حرکت در منتهی الیه سمت چپ جاده‌هایی که فاقد خط کشی است .

10) کدامیک از موارد زیر در خصوص استفاده از کمربند ایمنی

صحیح تر است؟

1 - بستن کمربند ایمنی برای سرنشینان زیر ۱۲ سال در ردیف جلو الزامی است .

2 - بستن کمربند ایمنی برای سرنشینان ردیف جلو الزامی است .

3 - بستن کمربند ایمنی برای سرنشینان ردیف عقب الزامی است .

4 - بستن کمربند ایمنی برای سرنشینان ردیف جلو به عقب الزامی است .

11) در چه شرایطی باید سرعت خود را کمتر از محدوده سرعت مجاز انتخاب نمود؟

1 - زمانی که شرایط جاده استاندارد نیست .

2 - هنگامی که شعاع دید کم است .

3 - در شرایطی که در جاده و یا خیابان عابر پیاده یا دوچرخه‌سوار وجود دارد .

4 - تمام موارد .

12) هدف از طراحی شانه راه در دو طرف خط‌های عبور و رفت و برگشت کدام است؟

1 - تغییر سرعت برای پیوسته جریان ترافیک .

2 - خط کمکی برای تردد و افزایش ظرفیت .

3 - توقف اضطراری .

4 - ایستادن برای استراحت .

13) حداقل سرعت در آزاد راه‌های درون شهری چند کیلومتر در ساعت است؟

1 - ۵۰ کیلومتر در ساعت .

2 - ۷۰ کیلومتر در ساعت .

3 - ۳۰ کیلومتر در ساعت .

4 - ۶۰ کیلومتر در ساعت .

14) چند متر بعد از تونل‌ها و پل‌ها سبقت گرفتن آزاد است؟

1 - سبقت از انتهای آن‌ها مجاز است .

2 - ۵۰ متری .

3 - ۱۰۰ متری .

4 - ۷۰ متری .

15) در آیین نامه راهنمایی و رانندگی منظور از سلب اعتبار قانونی گواهی نامه رانندگی کدام است ؟

- 1 - انقضاء گواهینامه
- 2 - ابطال گواهینامه
- 3 - توقیف گواهینامه
- 4 - استرداد گواهینامه

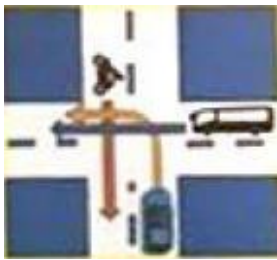
16) برای گردش به چپ اگر وسیله نقلیه موتوری فاقد چراغ راهنما باشد باید

- 1 - دست چپ را به طور افقی نگه داشت .
- 2 - دست چپ را به طرف بالا نگه داشت .
- 3 - دست چپ را به طرف پایین نگه داشت .
- 4 - دست راست را به طرف بالا نگه داشت .

17) در جاده های اصلی ، حداکثر سرعت در روز چند کیلومتر در ساعت است ؟

- 1 - ۱۲۰ کیلومتر در ساعت .
- 2 - ۱۰۰ کیلومتر در ساعت .
- 3 - ۱۱۰ کیلومتر در ساعت .
- 4 - ۹۵ کیلومتر در ساعت .

18) در این تقاطع هم عرض حق تقدم عبور به ترتیب با کدام یک میباشد ؟



- 1 - موتور سیکلت ، سواری ، اتوبوس
- 2 - سواری ، اتوبوس ، موتور سیکلت
- 3 - موتور سیکلت ، اتوبوس ، سواری
- 4 - اتوبوس ، سواری ، موتور سیکلت

19) کدام گزینه درباره ضدیخ صحیح نمی باشد ؟

- 1 - مایع ضد یخ از یخ زدگی آب در سرما جلوگیری می کند .
- 2 - عدم استفاده از ضد یخ در تابستان می تواند منجر به جوش آوردن زودتر موتور شود .
- 3 - ضدیخ در جلوگیری از زنگ زدگی رادیاتور و قطعات سیستم خنک کاری مؤثر است .
- 4 - بهتر است کل مخزن رادیاتور به جای آب از ضدیخ پر شود .

20) در موتور خودروها برای تصفیه روغن از چه وسیله ای استفاده می شود ؟

- 1 - مخزن روغن .
- 2 - پمپ روغن .
- 3 - فیلتر روغن .
- 4 - صافی بنزین .

21) در ارزیابی مصدومین کدامیک از مصدومین را باید در اولویت انجام کمک های اولیه قرار داد ؟

- 1 - مصدومینی که آسیب های آنها کمتر است و با انجام کمک های اولیه سریعاً بهبود می یابند .
- 2 - مصدومینی که آسیب های آنها بسیار شدید است نظیر سوختگی ها یا زخم های وسیع .
- 3 - مصدومینی که از سن بالاتری نسبت ب سایر مصدومین برخوردارند .
- 4 - کودکان در اولویت انجام کمک های اولیه هستند .

22) خودرو هایی که دورشان خط کشیده شده دچار چه خطایی شده اند ؟



- 1 - سرعت غیر مجاز .
- 2 - عدم رانندگی بین خطوط .
- 3 - سبقت از سمت چپ وسیله نقلیه .
- 4 - رانندگی با سرعت غیر ایمن .

23) این شکل چه موردی را هشدار میدهد؟



- 1- زمانی که شرایط جاده استاندارد نیست باید احتیاط نمود
- 2- موتور سیکلت ها همیشه دارای حق تقدم هستند .

3- هنگام گردش باید مراقب بود فضای کافی برای موتور سواران احتمالی در نظر گرفت .

- 4- همواره از گردش به چپ خودداری نمایید .

24) کدامیک از موارد زیر نشان دهنده بوجود آمدن حالت خستگی و خواب آلودگی در حین رانندگی است؟

- 1- پلک زدن کنترل بین خطوط عدم تمرکز بر روی رانندگی و رویا پردازی
- 2- احساس سنگینی در پلکها کنترل آگاهانه بر روی سرعت خودرو عدم توانایی کنترل خودرو بین خطوط
- 3- احساس سنگینی در پلکها عدم کنترل آگاهانه بر سرعت خودرو عدم تمرکز روی رانندگی و رویا پردازی در ذهن
- 4- افزایش سرعت واکنش نسبت به شرایط احساس سنگینی در پلکها عدم کنترل آگاهانه بر روی سرعت خودرو

25) کدام گزینه درست است؟

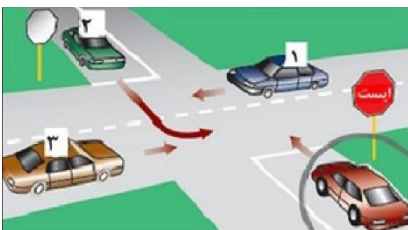
- 1- حرکت با دنده خلاص در سرازیری ها بدون اشکال است .

2- حرکت در پوشش وسایل نقلیه امدادی برای وسایل نقلیه دیگر ممنوع است .

- 3- وسایل نقلیه می توانند از روی لوله های آب آتش نشانی که برای خاموش کردن آتش در خیابان قرار گرفته اند عبور نمایند .

- 4- رانندگی وسیله نقلیه ای که بیش از ظرفیت مندرج در کارت مشخصات بار یا مسافر گرفته مجاز است .

26) خودرویی که دور آن با دایره مشخص شده است ، به کدام یک از خودرو ها باید اجازه عبور بدهد؟



- 1- خودروهای 1 و 2
- 2- خودروهای 1 و 3
- 3- خودرو های 2 و 3
- 4- تمام خودرو ها

27) در صورتی که در وسط تقاطع چراغ راهنمایی زرد شود.....

- 1- توقف نموده بلافاصله گردش به راست نمایید .

- 2- توقف نموده و با دنده عقب به پشت چراغ راهنمایی برگردید .

- 3- در همان محل توقف نموده و اجازه عبور را به سایرین بدهید .

4- با احتیاط کامل و سرعت کم عبور نمایید .

28) مفهوم این تابلو چیست؟



- 1- خطر در گردش به راست

- 2- خطر در گردش به چپ

- 3- پیچهای پی در پی اولین پیچ به چپ

4- پیچهای پی در پی اولین پیچ راست

29) مفهوم این تابلو چیست؟



- 1- پیچ به راست

- 2- دور زدن ممنوع

- 3- پیچ به چپ

4- گردش به چپ ممنوع

30) کدام مورد از مصادیق حقوق شهروندی در رانندگی نمی باشد؟

- 1- حرکت بین خطوط ترافیک .

2- تخلفی از محدودیت های سرعت در راه ها .

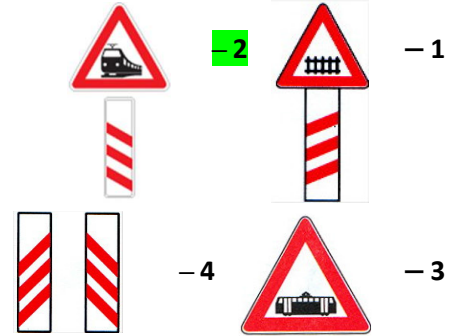
- 3- رعایت قوانین مرتب مرتبط با سرعت .

- 4- رعایت سرعت مجاز در رانندگی .

آزمون شماره 8

1) کدام تابلو بیانگر تقاطع جاده و راه آهن بدون راهبند در

300 متری میباشد؟



2) این تابلو بیانگر چیست؟



1- شیب سرازیری 10 درصد

2- شیب سرازیری 20 درصد

3- سربالایی خطرناک

4- سرازیری خطرناک

3) این تابلو بیانگر چیست؟

1- درباره وجود چراغ راهنمایی هشدار میدهد



2- عبور از چراغ قرمز ممنوع است

3- درباره خراب بودن چراغ راهنمایی هشدار میدهد

4- با رعایت احتیاط میتوان از تقاطع عبور نمود

4) این تابلو بیانگر چیست؟



1- عبور کامیون با بار ممنوع

2- مسیر کامیون حامل کالای خطرناک

3- عبور کامیون ممنوع

4- عبور وسایط نقلیه با محموله خطرناک ممنوع

5) این تابلو بیانگر چیست؟

1- گذرگاه عابر پیاده

2- مدرسه

3- گذرگاه پیاده

4- عبور اطفال



6) کدامیک از تابلوهای زیر به معنای پایان محدوده توقف

ممنوع میباشد؟



7) راننده ای که دست چپ را به طرف بالا نگه داشته به چه

معناست ؟



1 - توقف .

2 - گردش یا تغییر مسیر به چپ .

3 - گردش یا تغییر مسیر به راست .

4 - کاهش سرعت و پارک خودرو .

8) تبعیت از این تابلو ها الزامی و در صورت عدم توجه رانندگان

مرتکب خلاف و نقض قانون می گردند :

1 - تابلوهای هشدار دهنده .

2 - تابلوهای اختاری .

3 - تابلوهای آگاهی دهنده غیر دستوری .

4 - تابلوهای آگاهی دهنده دستوری .

9) کدامیک از موارد زیر در خصوص رانندگی در شرایط ریزش

برف و باران صحیح می باشد ؟

1 - باید چراغهای نور پایین را روشن نمود .

2 - استفاده از برف پاک کن فقط در صورتی که شدت یافتن ریزش باران .

3 - عدم استفاده از سیستم تهویه خودرو .

4 - عدم استفاده از چراغها در روز .

10) در کدامیک از موارد زیر سبقت ممنوع است ؟

1 - هنگامی که وسیله نقلیه ای که در فاصله ای نزدیک و غیر

ایمن از روبرو در حال حرکت است .

2 - از ۱۰۰ متر مانده به پیچ ها تا ۱۰۰ متر پس از آن .

3 - از ۱۵۰ متر مانده به ورودی تونل ها و پل ها .

4 - برای اتوبوس ها و کامیون ها در معابر برون شهری .

11) چرا رانندگی با سرعت زیاد خطر آفرین است ؟

1 - صدمات و تلفات در تصادفات بیشتر خواهد بود .

2 - کنترل وسیله نقلیه سخت تر خواهد شد .

3 - دیگران ، زمان واکنش بسیار کمی داشته ، توانایی گریز از تصادف را نخواهد داشت .

4 - تمام موارد .

12) منظور از طراحی خط ایست در ورودی تقاطع کدام است ؟

1 - اعلام خطر به کاربران ترافیک .

2 - حرکت عابران پیاده بر روی خط مورد نظر .

3 - مرکز توقف وسایل نقلیه .

4 - رویت شبکه معابر هنگام تاریکی .

13) در راه های یک طرفه ، حرکت بر خلاف مسیر تعیین شده

1 - با دادن علامت و زدن چراغ راهنما مانعی ندارد .

2 - ممنوع است .

3 - برای گردش به چپ آزاد است .

4 - با رعایت حق تقدم آزاد است .

14) از چند متری ورودی تونل ها سبقت گرفتن ممنوع است ؟

1 - ۲۰۰ متری .

2 - ۱۵۰ متری .

3 - ۱۸۰ متری .

4 - ۱۰۰ متری .

15) خطی عبوری که به منظور تغییر سرعت ، انجام حرکات گردشی و یا افزایش ظرفیت راه در کنار خط عبور ایجاد می شود ؟

1 - خط ویژه .

2 - خط تغییر سرعت .

3 - خط کمکی .

4 - خط ایست .

16) در صورتی که در وسط تقاطع ، چراغ راهنمایی زرد شود

1 - با احتیاط کامل و سرعت کم عبور نمایید .

2 - توقف نموده و با دنده عقب به پشت چراغ راهنمایی برگردید .

3 - در همان محل توقف نموده و اجازه عبور را به سایرین بدهید .

4 - توقف نموده بلافاصله گردش را به راست نمایید .

17) در بزرگ راه های برون شهری و مناطق غیر مسکونی ، حداکثر سرعت برای انواع وانت بارها چند کیلومتر در ساعت است ؟

1 - ۱۲۵ کیلومتر در ساعت .

2 - ۱۲۰ کیلومتر در ساعت .

3 - ۱۱۰ کیلومتر در ساعت .

4 - ۱۳۰ کیلومتر در ساعت .

18) ترمز دستی به عنوان ترمز و ترمز پایی به عنوان ترمز

1 - سرعتی _ قدرتی

2 - اولیه _ ثانویه

3 - قدرتی _ سرعتی

4 - ثانویه _ اولیه

20) کدام یک جزوه سیستم خنک کاری موتور نمی باشد ؟

1 - ترموستات

2 - رادیاتور .

3 - میل لنگ .

4 - فن .

19) کدامیک از موارد زیر جزء سیستم اگزوز خودرو می باشد ؟

1 - فیلتر هوا .

2 - مبدل کاتالیست

3 - نشانگر سوخت

4 - فن .

22) راننده خودروی نشان داده شده در این شکل دچار چه خطایی شده است ؟



1 - عدم رانندگی بین خطوط .

2 - عدم رعایت فاصله طولی مناسب .

3 - رانندگی با سرعت بالا .

4 - روشن نکردن چراغ ها .

21) کدامیک از موارد زیر جزء نیازهای حیاتی مصدوم می باشد ؟

1 - باز بودن راه تنفس تنفس به اندازهی کافی ، گردش خون مناسب .

2 - بسته بودن راه تنفس ، تنفس کمتر از حد معمول ، عدم وجود خون ریزی .

3 - باز بودن راه تنفس ، خون ریزی شدید ، گردش خون مناسب .

4 - باز بودن راه تنفس ، داشتن درجه حرارت بالا ، گردش خون مناسب .

23) در این تقاطع هم عرض حق تقدم عبور به ترتیب با کدام یک می باشد ؟



- 1- موتور سیکلت ، سواری ، اتوبوس
- 2- سواری ، اتوبوس ، موتور سیکلت
- 3- موتور سیکلت ، اتوبوس ، سواری
- 4- اتوبوس ، سواری ، موتور سیکلت

24) یکی از مهم ترین مشکلات زیست محیطی کلان شهرهای کشور کدام است ؟

- 1- آلودگی هوا ناشی از مصارف خانگی .
- 2- آلودگی هوا ناشی از صنایع .
- 3- آلودگی هوا ناشی از تردد روزانه خودرو .
- 4- سیستم حمل و نقل پایداری شهری .

25) کدام گزینه درست است ؟

- 1- حرکت با دنده خلاص در سرازیری ها بدون اشکال است .
- 2- حرکت در پوشش وسایل نقلیه امدادی برای وسیله نقلیه دیگر ممنوع است .
- 3- وسایل نقلیه می توانند از روی لوله های آب آتش نشانی که برای خاموش کردن آتش در خیابان قرار گرفته اند ، عبور نمایند .
- 4- راندن وسیله نقلیه ای که بیش از ظرفیت مندرج در کارت مشخصات ، بار یا مسافر گرفته مجاز است .

26) به چه دلیل سبقت گرفتن از کامیون طویل (کشنده و یدک) خطرناک تر از سبقت گرفتن از یک اتومبیل معمولی است ؟

- 1- کامیون ها ممکن است ناگهان کنار کشیده و توقف کنند .
- 2- ترمز کامیون ها به خوبی ترمز اتومبیل های دیگر نیست .
- 3- کامیون ها نسبت به اتومبیل ها طویل ترند و برای سبقت از آنها به مسافت و زمان بیشتری نیاز است .
- 4- کامیون ها با سرعت کمتری از تپه ها بالا می روند .

27) رانندگان با مشاهده چراغ قرمز چشمک زن در تقاطع باید چه عملی انجام دهند ؟



- 1- قبل از ورود به تقاطع یا گذرگاه عابر پیاده توقف ، پس از اطمینان از عدم وجود خطر تصادف عبور کنند .
- 2- با سرعت بالا و بی درنگ از تقاطع عبور نمایند .
- 3- از سرعت خود کاسته و با احتیاط عبور کنند .
- 4- عبور آزاد است ولی باید با سرعت کم از تقاطع عبور کنند .

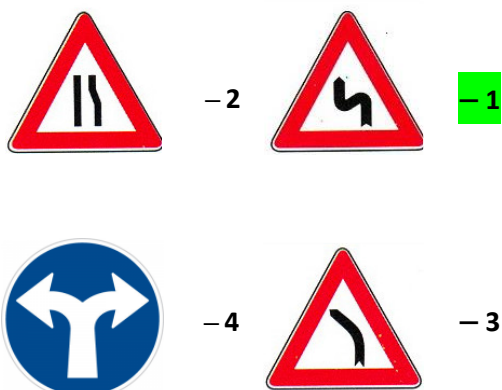
28) اگر بر سر چهار راهی چراغ سبز باشد اما داخل تقاطع به دلیل ترافیک بسته باشد چه باید کرد ؟

- 1- چون چراغ سبز است می توان عبور کرد
- 2- باید صبر کرد تا راه باز شود و نباید تقاطع را مسدود نمود
- 3- می توان با بوق زدن خودرو های جلویی را وادار به حرکت نمود
- 4- می توان با چراغ زدن خودرو های جلویی را وارد به حرکت نمود

29) محدودیتهای حرکت و سرعت در جاده ها به وسیله تعیین می گردد .

- 1- علائم و تابلوها .
- 2- رانندگان .
- 3- سازمان راهداری .
- 4- افراد صلاحیت دار .

30) کدامیک از تابلوهای زیر به مفهوم آن است که پیچهایی در جلو وجود دارد ؟



1-

2-

3-

4-

آزمون شماره و

1) کدام تابلو ممنوعیت عبور وسایل نقلیه موتوری را بیان میکند ؟



-2



-1



-4



-3

2) عنوان این تابلو چیست ؟



1- پل متحرک

2- سرازیری خطرناک

3- سربالایی خطرناک 10 درصد

4- شیب سرازیری 10 درصد

3) این تابلو بیانگر چیست ؟



1- درباره مشغول به کار بودن کارگران

هشدار میدهد

2- احتمال ریزش سنگ را مطرح میکند

3- نزدیک بودن یک تونل را هشدار میدهد

4- خطر برخورد با عابر پیاده را مطرح میکند

4) این تابلو بیانگر چیست ؟



1- عبور خودروی کشاورزی ممنوع

2- عبور گاری ممنوع

2- عبور چرخ دستی ممنوع

4- عبور با محموله خطرناک ممنوع

5) این تابلو بیانگر چیست ؟



1- محدودیت توقف ممنوع در

طول شبانه روز

2- پارکینگ

3- پارک سوار

4- محدوده پارک آزاد

6) این تابلو بیانگر چیست ؟



1- حداقل سرعت در خط عبور

2- حداقل سرعت

3- سرعت توصیه شده

4- فاصله از نصب تابلو

7) راننده ای که دست چپ را به طور افقی نگهداشته به چه

معناست ؟



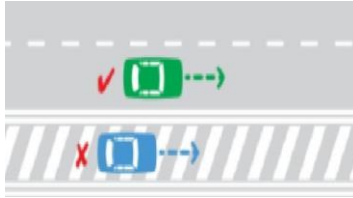
1 - گردش یا تغییر مسیر به راست .

2 - گردش یا تغییر مسیر به چپ .

3 - توقف .

4 - افزایش سرعت .

8) این شکل نشان دهنده چیست ؟



1 - حرکت کردن از روی خطوط هاشور ممنوع است .

2 - خطوط هاشور مخصوص عبور اضطراری وسایل نقلیه امدادی می باشد .

3 - خطوط هاشور معمولاً در کنار شبکه معابر آزاد راه ها ، بزرگ راه ها و تونل ها کشیده می شود .

4 - تمام موارد .

9) کدامیک از موارد زیر در حین رانندگی در شب اشتباه است ؟

1 - روشن نمودن چراغ های کوچک و بزرگ به طور همزمان .

2 - استفاده از بوق کوتاه هنگام سبقت .

3 - کاهش سرعت در صورت نزدیک شدن خودرویی از روبرو که از نور بالا استفاده می کند .

4 - استفاده از چراغ مه شکن در هنگام ریزش باران .

10) در کدامیک از موارد زیر سبقت ممنوع نمی باشد ؟

1 - برای اتوبوس و کامیون ها در معابر برون شهری .

2 - از ۱۰۰ متر مانده به پیچ ها تا ۱۰۰ متر پس از آنها

3 - سبقت از وسیله نقلیه ای که در حال سبقت گرفتن است مگر در راه های دارای سه خط عبور .

4 - در سر پیچ های تند و سربالایی که میدان دید راننده کم است

11) حرکت با دنده خلاص در سرازیری ها چه حکمی دارد ؟

1 - مجاز است .

2 - در صورت نبودن مانع اشکالی ندارد .

3 - ممنوع است .

4 - در صورت عدم ایجاد خطر اشکالی ندارد .

12) رانندگانی که قصد گردش به راست یا به چپ را دارند مکلفند از چه فاصله ای به وسیله چراغ راهنما علامت بدهند ؟

1 - ۲۵۰ متری .

2 - ۱۵۰ متری .

3 - ۲۰۰ متری .

4 - ۱۰۰ متری .

13) توقف وسیله نقلیه در کدام مورد زیر ممنوع است ؟

1 - ۱۰۰ متری اطراف چراغ راهنمایی .

2 - ۲۵ متری مراکز فوریت های پزشکی .

3 - ۲۰ متری شیر های آب آتش نشانی .

4 - معابر در ارتفاع .

14) از چند متری بعد از پیچ ها سبقت گرفتن آزاد است ؟

1 - ۳۰ متری .

2 - ۵۰ متری .

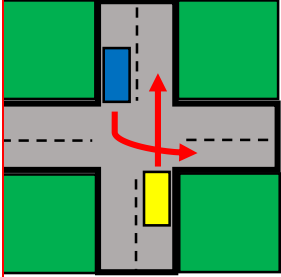
3 - ۴۰ متری .

4 - ۲۰ متری .

15) آزاد راه راهی است دارای حداقل

- 1 - دو خط اتومبیل رو برای طرف رفت .
- 2 - سه خط اتومبیل رو برای هر طرف .
- 3 - دو خط اتومبیل رو برای هر طرف .
- 4 - سه خط اتومبیل رو برای طرف برگشت .

16) در این شکل حق تقدم عبور با کیست ؟



- 1 - آبی ، زرد
- 2 - همزمان با هم میتوانند حرکت کنند
- 3 - زرد ، آبی
- 4 - بستگی به سرعت خودرو ها دارد

17) در معابر محلی و میداین شهر ها حداکثر سرعت چند کیلومتر در ساعت است ؟

- 1 - ۵۵ کیلومتر در ساعت .
- 2 - ۶۵ کیلومتر در ساعت .
- 3 - ۳۰ کیلومتر در ساعت .
- 4 - ۴۵ کیلومتر در ساعت .

18) ترمز دستی معمولاً عمل می کند .

- 1 - فقط به چرخ های جلو .
- 2 - فقط بر چرخ های عقب .
- 3 - فقط بر چرخ های سمت چپ .
- 4 - فقط بر چرخ های سمت راست .

19) کدام یک از اجزای موتور نمی باشد ؟

- 1 - سپیک
- 2 - سرسیلندر .
- 3 - میل لنگ
- 4 - فلاپویل .

20) وظیفه قطع و وصل کردن مدار آب از موتور به رادیاتور بر عهده ی کدام قطعه می باشد ؟

- 1 - پمپ روغن
- 2 - کلاچ .
- 3 - ترموستات
- 4 - فن .

21) مفهوم برچسب مقابل کدام است ؟

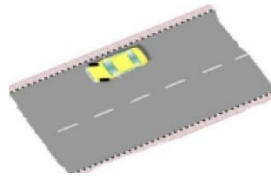


- 1 - راننده ناشنوا
- 2 - راننده بیمار
- 3 - راننده معلول
- 4 - معلولین و جانبازان

22) کدام یک جزو آلاینده های هوا نمی باشد ؟

- 1 - مونواکسید کربن .
- 2 - اکسیدهای نیتروژن .
- 3 - اکسیژن .
- 4 - ذرات معلق .

23) این شکل بیانگر چه موضوعی است؟



1 - جهت قرارگیری چرخ ها هنگام پارک در سربالایی دارای جدول .

2 - جهت قرارگیری چرخ ها هنگام پارک در سرازیری دارای جدول .

3 - نحوه حرکت دنده عقب در سربالایی .

4 - نحوه حرکت در سرازیری .

24) مفهوم این تابلو چیست؟



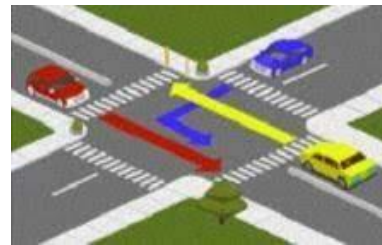
1 - حداقل سرعت در خط های عبور

2 - حداکثر سرعت در خط های عبور

3 - حداقل سرعت توصیه شده

4 - سرعت بیش از 50 کیلومتر در ساعت ممنوع

25) در این تقاطع حق تقدم عبور به ترتیب با کدام یک میباشد؟



1 - قرمز ، زرد ، آبی

2 - زرد ، آبی ، قرمز

3 - قرمز ، آبی ، زرد

4 - آبی ، زرد ، قرمز

26) درباره محل پارک خودرو کدام گزینه غلط است؟

1 - پارک کردن در خطوط شطرنجی داخل تقاطع ممنوع است .

2 - پارک کردن در حریم تقاطع ها و گذرگاه های عابر پیاده ممنوع است .

3 - در محلی باید پاک کرد که مانع سایر استفاده کنندگان از راه نشد .

4 - پارک کردن مقابل درب ورودی ساختمان ها و منازل مجاز است .

27) کدام مورد از انواع آلودگی سهم زیادی از آلودگی ترافیک شهری را تشکیل می دهد؟

1 - آلودگی هوا ناشی از کارخانجات .

2 - آلودگی هوا ناشی از منابع خانگی .

3 - آلودگی شنیداری .

4 - آلودگی هوا ناشی از وسایل نقلیه موتوری .

28) در این تصویر عمده ترین خطری که راننده اتوموبیل پشت سر به آن مواجه خواهد بود کدام است؟



1 - ممکن است دوچرخه سوار ترمز کند و بایستد .

2 - ممکن است دوچرخه سوار ناگهان به داخل خیابان منحرف شود .

3 - ممکن است دوچرخه سوار ناگهان به سمت راست رفته و پیاده شود .

4 - ممکن است دوچرخه سوار بر سرعت خود بیافزاید .

29) راننده ای که مرتکب تصادف منجر به جرح یا فوت می گردد چه وظیفه ای دارد؟

1 - بلافاصله وسیله نقلیه را از محل تصادف خارج کند .

2 - بلافاصله وسیله نقلیه را در محل تصادف متوقف سازد .

3 - با نصب علائم ایمنی هشدار دهنده ، سایر رانندگان را از وقوع حادثه آگاه سازد .

4 - موارد ۲ و ۳ صحیح می باشد .

30) وظیفه تولید برق در خودرو بر عهده کدام قطعه است؟

1 - سیستم تعلیق .

2 - تسمه پروانه .

3 - دینام

4 - فن .

آزمون شماره 10

1) کدام تابلو بیانگر سبقت ممنوع میباشد؟



2-



1-



4-



3-

2) عنوان این تابلو چیست؟



1- تقاطع راه آهن با راهبند

2- خطر سقوط در آب

3- راه لغزنده

4- پل متحرک

3) عنوان این تابلو چیست؟



1- بن بست

2- پایان آزادراه

3- تقاطع

4- تونل

4) این تابلو بیانگر چیست؟



1- عبور با ارتفاع بیش از 3/5 متر ممنوع

2- عبور با عرض بیش از 3/5 متر ممنوع

3- عبور وسایط نقلیه با وزن بیش از 3/5 تن ممنوع

4- عبور با بار بیش از 3/5 تن بر هر محور ممنوع

5) این تابلو بیانگر چیست؟



1- پایان محدوده توقف ممنوع

2- محدوده توقف ممنوع در ساعات معین

3- پایان محدوده پارک آزاد

4- منطقه محدودیت سرعت

6) این برجسب بیانگر چیست؟



1- تلفن عمومی

2- راننده معلول

3- بوق زدن ممنوع

4- راننده ناشنوا

7) راننده ای که دست چپ را به طرف پایین نگه داشته به چه

معناست ؟



- 1 - گردش یا تغییر مسیر به راست
- 2 - گردش یا تغییر مسیر به چپ .

3 - توقف .

4 - افزایش سرعت .

8) مفهوم رنگ سبز در علائم عبور و مرور چیست ؟



1 - حرکات مجاز ، راهنمای مسیر در بزرگ راه ها و اماکن مذهبی

2 - منع کننده یا ایست .

3 - راهنما برای مناطق اداری و آموزشی و خدماتی .

4 - راهنما برای مناطق تفریحی و فرهنگی و گردشگری .

9) کدام یک از موارد زیر در حین رانندگی در شب اشتباه است؟

1 - روشن نمودن چراغ های کوچک و بزرگ به طور هم زمان

2 - استفاده از بوق کوتاه هنگام سبقت

3 - کاهش سرعت در صورت نزدیک شدن خودرویی از روبرو که از نور بالا استفاده می کند

4 - استفاده از چراغ مه شکن در هنگام ریزش باران

10) در سبقت گرفتن کدام یک از موارد زیر را باید رعایت نمود؟

1 - یافتن فضایی برای جلو افتادن از خودروی دیگر

2 - داشتن سرعتی معادل سرعت خودرویی که می خواهیم از آن سبقت بگیریم

3 - عدم ممنوعیت سبقت در آن مکان از راه اطمینان از خالی بودن وسیله نقلیه در لاین دیگر

4 - عدم ممنوعیت سبقت در آن مکان از راه مگر سرعت خودرو آن قدر باشد که در زمان کوتاه عمل سبقت گرفتن تمام شود

11) بازدید مخزن آب رادیاتور چه زمانی باید انجام شود ؟

1 - صرفاً در فصل تابستان که هوا گرم است .

2 - زمانی که خودرو روشن است .

3 - زمانی که خودرو در حال حرکت است .

4 - زمانی که موتور خاموش و سرد است .

12) چراغ هایی که حضور وسیله نقلیه و عرض آن را از سمت جلو

نشان می دهد کدام است؟

1 - چراغ جانبی جلو

2 - چراغ جانبی عقب

3 - چراغ های کوچک عقب

4 - چراغ توقف

13) روی یدک و هر نوع وسیله نقلیه ای که وسیله نقلیه دیگر آن

را می کشد باید..... بر روی وسیله نقلیه نصب تا سایر رانندگان آن را ببینند

1 - پرچم سفید به ابعاد حداقل ۱۰۰ سانتی متر

2 - پرچم قرمز به ابعاد ۵۰ سانتی متر

3 - پرچم سفید به ابعاد حداقل ۵۰ سانتی متر

4 - چراغ الکتریکی با نور قرمز

14) از چند متری ورودی پل ها سبقت گرفتن ممنوع است ؟

1 - ۲۵۰ متری .

2 - ۱۵۰ متری .

3 - ۲۰۰ متری .

4 - ۱۰۰ متری .

15) دور زدن از روی خط پر و با یک خط ممتد.....

1 - با رعایت احتیاط بدون مشکل است

2 - ممنوع است

3 - مجاز است

4 - در صورت خلوت بودن مسیر مجاز است

16) به همراه چراغ چشمک زن قرمز معمولاً کدام تابلوی

راهنمایی و رانندگی نصب می گردد؟

1 - فقط عبور مستقیم مجاز

2 - گردش به چپ ممنوع

3 - فقط عبور به راست مجاز

4 - ایست و یا رعایت حق تقدم

17) در راه های بیرون شهر حداکثر سرعت مجاز در آزاد راه ها برای کامیونت چند کیلومتر در ساعت است ؟

1 - ۱۲۰ کیلومتر در ساعت .

2 - ۱۲۵ کیلومتر در ساعت .

3 - ۱۳۰ کیلومتر در ساعت .

4 - ۱۱۰ کیلومتر در ساعت .

18) ترمز سرویس (ترمز پایی) مطابق با الزامات استانداردهای خودرویی باید برعمل کند

1 - تمامی چرخ ها

2 - فقط به چرخ های جلو

3 - فقط بر چرخ های عقب

4 - فقط بر چرخ های محرک

20) مهم ترین مزیت ترمز ضد قفل چیست ؟

1 - حفظ فرمان پذیری خودرو و جلوگیری از لغزش

2 - افزایش قدرت و سرعت خودرو

3 - کاهش مصرف سوخت

4 - استهلاک کمتر تایرها

19)..... علاوه بر این که کلیدی ترین ابزار در کنترل خودرو می باشد می تواند به عنوان باز خورد مناسب صحت یا عدم سلامت بخش های مهمی از خودرو همچون سیستم جلوبندی و وضعیت فرمان پذیری را آشکار نماید .

1 - پدال ترمز .

2 - پدال گاز .

3 - غربیلک فرمان .

4 - آئینه بغل .

22) بزرگ ترین منبع آلودگی هوا در کلان شهرها کدام است؟

1 - کارگاه ها

2 - خودروها

3 - وسایل گازسوز خانگی

4 - پالایشگاه ها

21) انجام کدام یک از موارد زیر هنگام دادن تنفس مصنوعی صحیح تر می باشد ؟

1 - خارج کردن اجسام خارجی از دهان مصدوم ، دادن تنفس مصنوعی ، بررسی تنفس حداقل به مدت ۲۰ ثانیه

2 - خارج کردن اجسام خارجی از دهان مصدوم ، باز کردن دهان و بالا بردن چانه مصدوم ، بررسی داشتن تنفس پس از باز بودن راه هوایی

3 - خارج کردن اجسام خارجی از دهان مصدوم ، بررسی تنفس حداقل به مدت ۲۰ ثانیه ، دادن تنفس به مدت 5 ثانیه

4 - باز کردن دهان مصدوم و دادن تنفس مصنوعی ، بررسی تنفس به مدت ۲۰ ثانیه ، ادامه دادن تنفس مصنوعی به مدت ۵ دقیقه

23) در این تقاطع حق تقدم عبور به ترتیب با کدام یک میباشد؟



- 1- قرمز ، سبز ، آبی
- 2- سبز ، آبی ، قرمز
- 3- آبی ، قرمز ، سبز
- 4- قرمز ، آبی ، سبز

24) در کدام یک از خطوط اضطرار نمایش داده شده است؟



2



1

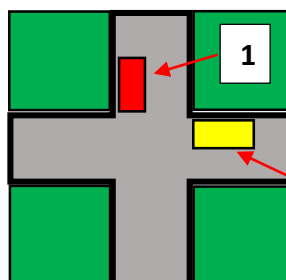


4



3

25) در این شکل حق تقدم عبور با کدام خودرو است؟



1 - خودروی 1

2 - بستگی به سرعت خودرو دارد

3 - خودروی 2

4 - هر دو با هم میتوانند عبور نمایند

26) سبقت گرفتن از وسیله نقلیه‌ای که خود در حال سبقت

است....

- 1 - مجاز است
- 2 - چنانچه احتمال تصادف نباشد مجاز است
- 3 - تحت هر شرایطی ممنوع است
- 4 - ممنوع است مگر در راهی که به دلیل وجود سه خط عبور یا

بیشتر این عمل مجاز باشد

27) انجام کدام یک از اعمال زیر در خصوص زخمی‌های صحنه

تصادف نادرست است؟

- 1 - دل‌جویی از آنها
- 2 - گرم نگه‌داشتن آنها
- 3 - ایجاد شرایطی که زخمی‌ها تنها نمانند
- 4 - دادن خوراکی به افراد زخمی

28) در برخورد با یک مصدوم بیهوش مهمترین اقدام چیست؟

- 1 - گرفتن فشار خون بیهوش
- 2 - بازکردن راه تنفسی و حفظ گردش خون
- 3 - بلند کردن دست‌های مصدوم
- 4 - نشان دادن مصدوم روی صندلی

29) مفهوم این تابلو چیست؟



1 - عبور دوطرفه

2 - حق تقدم عبور با وسیله

نقلیه مقابل است

3 - عبور از هر دو طرف ممنوع

4 - توقف در روزهای زوج ممنوع

30) تابلوهای زیر که در راهها نصب میشوند به چه معناسب؟



1 - فاصله را تا خروجی بعدی

نشان میدهند

2 - فاصله را تا تقاطع جاده و راه آهن نشان میدهند

3 - فاصله خروجی تا آزاد راه را نشان میدهند

4 - فاصله را تا محل بازرسی پلیس نشان میدهند

آزمون شماره 11

1) کدام تابلو بیانگر عبور خودروی کشاورزی ممنوع میباشد؟



- 2



- 1



- 4



- 3

2) عنوان این تابلو چیست؟



1- جاده باریک میشود

2- راه از چپ باریک میشود

3- راه باریک

4- ورودی خیابان

3) عنوان این تابلو چیست؟



1- تقاطع با راه آهن

2- تقاطع فرعی و اصلی

3- ورود به راه اصلی از راست

4- تقاطع

4) این تابلو بیانگر چیست؟



1- عبور وسایط نقلیه با وزن

بیش از 5 تن ممنوع

2- عبور کامیون با طول بیش از 5 متر ممنوع

3- عبور با عرض بیش از 5 متر ممنوع

4- عبور با بار بیش از 5 تن بر هر محور ممنوع

5) این تابلو بیانگر چیست؟



1- پایان شهر

2- تونل

3- پایان تونل

4- ورود به شهر

6) مفهوم برجسب مقابل کدام است؟



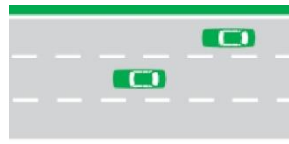
1- پست امدادی

2- راننده ناشنوا

3- بیمارستان

4- راننده معلول

7) مفهوم خطوط مقطع یا بریده بریده در این شکل چیست؟



1 - برای مشخص نبودن مسیر دوچرخه .

2 - عمل سبقت ، گردش ،

تغییر خط حرکت و دور زدن از روی این خطوط (با رعایت احتیاط بدون اشکال می باشد)

3 - رانندگان وسایل نقلیه نباید به هیچ وجه از روی این خطوط عبور نمایند .

4 - محل پارک خودرو .

8) مفهوم رنگ قرمز در علائم عبور و مرور چیست؟

1 - حرکات مجاز و راهنمایی مسیر در بزرگ راه ها .

2 - هشدار های عمومی و انجام عملیات ساختمانی .

3 - منع کننده یا ایست .

4 - راهنمای برای مناطق تفریحی و فرهنگی و گردشگری

9) اگر خودرویی با نور بالا از روبه‌رو به شماره نزدیک شود چه باید بکنید؟

1 - باید با تبدیل نور پایین به نور بالا و بوق ممتد او را متوجه نمود که از نور پایین استفاده کند .

2 - باید سرعت را افزایش داده و سریع از کنار آن عبور کرد .

3 - سرعت را کاهش داده و به سمت راست جاده نگاه کرده و با کناره چشم حرکت خودرو مقابل را تحت نظر داشت .

4 - باید سرعت را کاهش داده و فقط به خودروی مقابل نگاه کرد .

10) سبقت چیست؟

1 - جلو افتادن و یا پیشی گرفتن از خودروی دیگری که در همان مسیر حرکت می کند .

2 - در جلوی خودروی دیگر حرکت نمودن .

3 - حرکت در جهت مسیر خودروهای دیگر و جلوتر از همه آنها .

4 - حرکت در لاین مخالف و جلو افتادن از خودروی دیگر .

11) در کدام شرایط زیر برای توقف مسافت بیشتری نیاز است؟

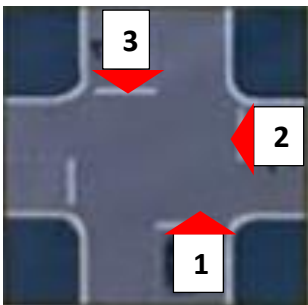
1 - در شرایط آفتابی و روز روشن .

2 - وقتی خودرو سنگین تر است یا شرایط بارانی و برفی است .

3 - وقتی خودرو سبک تر است .

4 - وقتی بدون بار و مسافر در حال حرکت هستیم .

12) در این شکل حق تقدم عبور به ترتیب با کدام خودروها است؟



1 - ابتدا 1 سپس 2 و بعد 3

2 - ابتدا 3 سپس 2 و بعد 1

3 - ابتدا 2 سپس 1 و بعد 3

4 - ابتدا 3 سپس 1 و بعد 2

14) سبقت گرفتن در راه ها در کدام مورد ممنوع می باشد؟

1 - اتوبوس و کامیون ها در معابر شهری .

2 - از ۱۵۰ متری ورودی تونل ها .

3 - از ۱۰۰ متری مانده به پیچ ها .

از ۱۰۰ متری پس از پیچ ها .

13) هرگاه وسیله نقلیه موتوری در راه ها از کار بيفتند و به دلیل نور کافی نیاز به چراغ نباشد راننده باید مثلث های شبرنگ را در چه فاصله ای از طرف عقب و جلوی وسیله نقلیه به نحوی که قابل دیدن باشد قرار دهد؟

1 - ۲۰۰ متری .

2 - ۱۰۰ متری .

3 - ۱۵۰ متری .

4 - ۷۰ متری .

15) در راه های یک طرفه برای گردش به چپ ، رانندگان موظفند وسیله نقلیه را

1 - به منتهی الیه سمت راست هدایت و گردش نمایند.

2 - منتهی الیه چپ هدایت و گردش نمایند .

3 - در شانه سمت راست متوقف و سپس با زدن راهنما گردش نمایند .

4 - در سمت راست متوقف و با رعایت حق تقدم گردش نمایند .

16) هنگام رانندگی و مشاهده چراغ چشمک زن قرمز چه اقدامی باید انجام داد ؟

1 - عبور از تقاطع با سرعت زیاد و احتیاط لازم .

2 - عبور با احتیاط .

3 - ایست و عبور .

4 - عبور از تقاطع با سرعت کم و احتیاط لازم .

17) در آزاد راه های برون شهری و مناطق غیرمسکونی حداقل سرعت چند کیلومتر در ساعت است ؟

1 - ۵۰ کیلومتر در ساعت .

2 - ۷۰ کیلومتر در ساعت .

3 - ۶۰ کیلومتر در ساعت .

4 - ۱۰۰ کیلومتر در ساعت .

18) هدف از تسلط کامل پاها و دستها بر تجهیزات کنترلی همچون پدال ها ، اهرم ها و غربالیک فرمان می باشد .

1 - معاینه فنی .

2 - تنظیم آینه ها .

3 - سلامت فنی .

4 - تنظیم صندلی .

19) لرزش غربلیک فرمان می تواند ناشی از کدام نقص باشد ؟

1 - خرابی جعبه دنده .

2 - بالانس نبودن چرخ ها .

3 - تمام شدن صفحه کلاچ .

4 - پایین بودن سطح سوخت .

20) کدامیک جزو وظایف سیستم تعلیق نمی باشد ؟

1 - تامین راحتی راننده .

2 - کنترل قدرت و شتاب خودرو .

3 - حفظ تعادل و پایداری خودرو به هنگام عبور از پستی ها و بلندی ها

4 - ممانعت از واژگونی خودرو هنگام گذر از پیچ های تند .

21) در خصوص آتش سوزی خودرو انجام کدامیک از موارد زیر صحیح تر می باشد ؟

1 - در هنگام آتش سوزی خودرو باید ابتدا از شعله ور شدن موتور خودرو جلوگیری به عمل آورد .

2 - در هنگام آتش سوزی خودرو باید ابتدا قسمت های داخلی خودرو را خاموش نمود .

3 - در صورت وجود کپسول آتش نشانی با استفاده از آن آتش را خاموش نموده و در صورت عدم وجود کپسول آتش نشانی با پتو یا یک جسم غیرقابل اشتعال شعله را خفه کنید .

4 - احتمال انفجار خودرو در صورتی که شعله به داخل خودرو انتقال یابد زیاد است .

22) این صفات جزء کدام نوع از رانندگان می باشد : مانور و تغییر مسیر به طور مکرر بوق زدن های بیهوده و مکرر و عبور از خط مقابل برای رهایی از ترافیک .

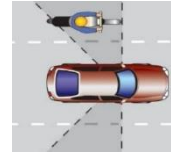
1 - رانندگان مسن .

2 - رانندگان پرخاشگر .

3 - رانندگان جوان .

4 - رانندگان بی تجربه .

23) این سوال بیانگر چیست؟



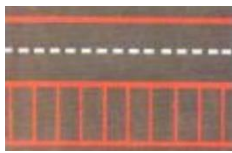
1 - سواری در حال سبقت گرفتن از موتور سواراست

2 - موتور سوار در نقطه کور سواری قرار دارد

3 - سبقت در محل غیر مجاز

4 - رعایت فاصله طولی مناسب

24) در کدام یک از خطوط اضطرار نمایش داده شده است؟



1 -



2 -



4 -



3 -

25) در این تقاطع حق تقدم عبور به ترتیب با کدام یک میباشد؟



1 - آبی ، نارنجی ، سبز ، زرد

2 - سبز ، زرد ، آبی ، نارنجی

3 - زرد ، سبز ، نارنجی ، آبی

4 - سبز ، زرد ، نارنجی ، آبی

26) چرا قبل از سبقت گرفتن از یک کامیون طویل ، باید فاصله را با آن کاملاً حفظ کنید؟

1 - زیرا برای سبقت گرفتن از کامیون طویل در پیچ ها باید شتاب کافی داشته باشید .

2 - سبقت گرفتن از خودروهای طویل ممنوع است .

3 - برای اینکه در نقطه کور قرار بگیرید .

4 - برای اینکه از موقعیت جلوی کامیون اطلاع کافی داشته و در نقطه کور قرار نگیرید .

27) کاربرد روش دو ثانیه ای زمان در کجاست؟

1 - بررسی آثار ناشی از تصادف .

2 - تخمین مسافت خودرو در حال حرکت با وسیله نقلیه جلویی .

3 - کنترل صحت کار موتور خودرو .

4 - محاسبه زمان چراغ زرد راهنمایی در سر چهار راه ها .

28) مفهوم این تابلو چیست؟



1 - ورود به راه اصلی از راست

2 - تقاطع

3 - ورود به راه اصلی از چپ

4 - تقاطع فرعی و اصلی

29) مفهوم چراغ سبز راهنمایی چیست؟



1 - ایست کامل و سپس عبور .

2 - عبور یا گردش آزاد است مگر آنکه گردش نمودن توسط علائم دیگر ممنوع شده باشد

3 - عبور ممنوع است مگر آنکه وسیله نقلیه با سرعت بالا در حال حرکت باشد

4 - برای اتنوبوس ها عبور آزاد و سایرین باید توقف کنند

30) کدام مورد زیر از عوامل افزایش ایمنی در شبکه معابر و راه های کشور می باشد؟

1 - تغییر ناگهانی مسیر حرکت به چپ در راه های فاقد خط کشی .

2 - رعایت حق تقدم عبور هنگام رانندگی .

3 - تغییر ناگهانی مسیر حرکت به راست در راه های فاقد خط کشی .

4 - حرکت با سرعتی بیش از سرعت تعیین شده در شبکه راه ها .

آزمون شماره 12

1) کدام تابلو بیانگر آن است که عبور از هر دو سمت مجاز میباشد؟



-2



-1



-4



-3

2) عنوان این تابلو چیست؟



1- چاله

2- برآمدگی

3- دست انداز

4- شانه خطرناک

3) این تابلو بیانگر چیست؟



1- ایستادن ممنوع

2- میدان

3- رعایت حق تقدم

4- به تابلو ایست نزدیک میشوید

4) این تابلو بیانگر چیست؟



1- سبقت برای کامیون ممنوع

2- سبقت ممنوع

3- حق تقدم عبور شما

4- جاده دو طرفه

5) این تابلو بیانگر چیست؟



1- استراحتگاه (کاروان)

2- تفرجگاه

3- استراحتگاه (چادر)

4- هتل

6) این تابلو بیانگر چیست؟

۲۰۰ متر

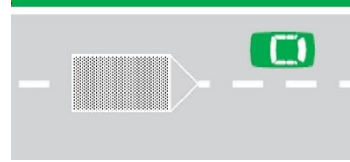
1- تا 200 متر پارک کردن مجاز است

2- طول ممنوعیت با محدودیت پارکینگ

3- فاصله از محل نصب تابلو تا شروع قسمت خطر

4- رعایت فاصله کمتر از 200 متر ممنوع

7) منظور از خطوط هاشور در شکل زیر چیست؟



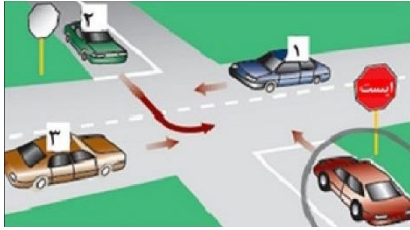
1 - محل توقف .

2 - محل استراحت

3 - وجود موانع در راه ها

4 - منطقه خطر

8) خودرویی که دور آن با دایره مشخص شده است ، به کدام یک از خودروها باید اجازه عبور بدهد؟



1 - خودروهای 1 و 2

2 - خودروهای 1 و 3

3 - خودرو های 2 و 3

4 - تمام خودروها

9) در کدامیک از سطوح زیر مسافت توقف افزایش می یابد؟

1 - آسفالت زبر

2 - آسفالت با شرائط مطلوب ولی خشک

3 - در جاده های سنگلاخ

4 - آسفالت با شرایط نامطلوب و آغشته به قیر

10) کدام یک از موارد زیر در خصوص حرکت با سرعت زیاد صحیح نمی باشد؟

1 - صدمات و تلفات در تصادفات با سرعت زیاد بیشتر است

2 - در سرعت های بالا زمان واکنش نسبت به خطرات بسیار افزایش می یابد

3 - احتمال کشته شدن در تصادفات با سرعت های بالا بسیار زیاد است

4 - کنترل وسیله نقلیه در سرعت های بالا بسیار سخت است

11) حداقل عمق شیارهای تایرها چند میلی متر باید باشد؟

1 - ۲۰ میلی متر .

2 - ۱۵ میلی متر .

3 - 1/5 میلی متر .

4 - 0/5 میلی متر .

12) حداکثر میزان سرعت مجاز انواع سواری در بزرگ راه های برون شهری چند کیلومتر در ساعت است؟

1 - ۱۲۰ کیلومتر در ساعت .

2 - ۱۲۵ کیلومتر در ساعت .

3 - ۱۱۰ کیلومتر در ساعت .

4 - ۱۰۰ کیلومتر در ساعت .

13) هرگاه وسیله نقلیه ای شب در کنار و بیرون سطح راه توقف نماید و نور کافی در آن محل برای تشخیص اشخاص از فاصله ۱۵۰ متری وجود نداشته باشد انجام کدام مورد زیر ضروری است؟

1 - روشن نگه داشتن چراغ های کوچک جلو و خطر عقب وسیله نقلیه

2 - روشن نمودن چراغ های بزرگ با نور بالا

3 - نگه داشتن پدال ترمز برای روشن شدن چراغ ترمز

4 - روشن نمودن راهنمای سمت راست خودرو

14) از چند متری پیچ ها سبقت گرفتن ممنوع است؟

1 - ۳۰ متری .

2 - ۵۰ متری .

3 - ۴۰ متری .

4 - سبقت گرفتن در پیچ ها محدودیتی ندارد .

15) رانندگان هنگام رو به رو شدن با وسایل نقلیه‌ای که در جهت مخالف حرکت می‌کند حداقل از چند متری از چراغ عبور (نور پایین) استفاده می‌نمایند ؟

- 1 - ۵۰ متری .
- 2 - ۱۰۰ متری .
- 3 - ۱۵۰ متری .
- 4 - ۲۵۰ متری .

16) در کنترل و تنظیم عبور و مرور کدام مورد بر سایرین مقدم است؟

- 1 - خط‌کشی و ترسیم‌ها
- 2 - چراغ راهنمایی
- 3 - فرمان پلیس
- 4 - تابلوهای راهنمایی

17) در بزرگ راه‌های درون شهری حداکثر سرعت چند کیلومتر در ساعت است ؟

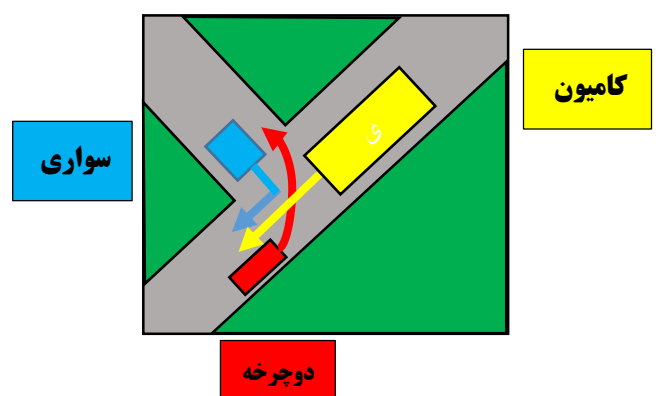
- 1 - ۱۱۰ کیلومتر در ساعت .
- 2 - ۱۲۰ کیلومتر در ساعت .
- 3 - ۱۰۰ کیلومتر در ساعت .
- 4 - ۱۲۵ کیلومتر در ساعت

18) ، دستگاهی است که انرژی حرارتی و شیمیایی موجود در سوخت را به انرژی جنبشی یا مکانیکی تبدیل می‌کند

- 1 - دیفرانسیل.
- 2 - گیربکس .
- 3 - موتور.
- 4 - اگزوز

19) در این تقاطع حق تقدم عبور به ترتیب با کدامیک میباشد؟

- 1 - دوچرخه ، سواری ، کامیون
- 2 - کامیون ، دوچرخه ، سواری
- 3 - سواری ، دوچرخه ، کامیون
- 4 - کامیون ، سواری ، دوچرخه



20) میزان کارایی روغن‌های معمولی موتور چند کیلومتر می‌باشد ؟

- 1 - در حدود ۲ هزار کیلومتر .
- 2 - در حدود ۸۰ تا ۱۰۰ هزار کیلومتر .
- 3 - در حدود ۸ تا ۱۰ هزار کیلومتر .
- 4 - هزار کیلومتر .

21) هنگام ارائه کمک‌های اولیه و دادن تنفس مصنوعی پس از چه مدت باید گردش خون مصدوم را بررسی نمود ؟

- 1 - پس از هر ۱۰ بار تنفس مصنوعی (تقریباً یک دقیقه)
- 2 - پس از هر ۳۰ بار تنفس مصنوعی (تقریباً دو دقیقه)
- 3 - پس از هر ۵۰ بار تنفس مصنوعی (تقریباً پنج دقیقه)
- 4 - در هنگام دادن تنفس مصنوعی نیازی به بررسی گردش خون نیست

22) کدام یک از مهم‌ترین عوامل خصوصیتی است که موجب عملکرد ضعیف یک راننده می‌شود؟

- 1 - عدم شناسایی و تشخیص نادرست حوادث غیرمنتظره و حادثه‌ساز
- 2 - نداشتن تمرکز در حین رانندگی
- 3 - نداشتن توجه کامل به ایمنی سایر کاربران ترافیک
- 4 - تمام موارد

24) کدام یک به معنای پارکینگ مخصوص افراد معلول است؟



23) در راه هایی که مسیر حرکت وسایل نقلیه به دلیل عملیات حفاری بسته باشد حق تقدم با وسیله نقلیه ای است که

1 - مسیر عبور آنها بسته باشد

2 - مسیر عبور آنها باز و دارای موانع ثابتی باشد

3 - مسیر عبور آنها باز یا سهم عبور بیشتری داشته باشند

4 - مسیر عبور آنها باز یا سهم عبور کمتری داشته باشند

26) کدام گزینه درباره ی عبور و توقف در مسیرهای ویژه اتوبوس شرکت واحد صحیح است؟

1 - به جز اتومبیل های مجاز برای مابقی وسایل نقلیه ممنوع است

2 - حتی در صورت ترافیک نمی توان از مسیر ویژه اتوبوس عبور کرد

3 - گزینه های یک و دو صحیح است

4 - در صورت ترافیک سنگین می توان از مسیر ویژه اتوبوس عبور کرد

25) فردی که نوشابه الکلی یا مواد مخدر و داروهای خواب آور مصرف کرده در چه شرایطی می تواند رانندگی کند؟

1 - تا زمانی که آثار آن باقی است رانندگی ممنوع می باشد

2 - در صورت شرایط اضطراری می تواند رانندگی کند

3 - تا یک سال نباید رانندگی کند

4 - موارد دو و سه

28) ایستادن یا توقف وسایل نقلیه در کدام یک از محل های زیر ممنوع است؟

1 - پیاده رو و گذرگاه پیاده

2 - در فاصله ای ۱۵ متری میدان یا تقاطع یا سواره ها و یا تقاطع راه آهن

3 - از ابتدا تا انتهای پیچ ها

4 - تمام موارد

27) در راه های شیب دار کوهستانی که دو وسیله نقلیه در کنار یکدیگر نمیتوانند عبور نمایند، حق تقدم با وسیله نقلیه ای است که

1 - در جهت سربالایی در حرکت است

2 - در جهت سرازیری در حرکت است

3 - در جهت سرازیری با سرعت کم در حرکت است

4 - سهم بیشتری از عبور داشته و در جهت سرازیری در حرکت است

30) مفهوم این تابلو چیست؟



1 - پل زیر گذر

2 - تونل

3 - اثر باستانی

4 - پایان تونل

29) در صورت مشاهده تابلو مقابل منتظر چه چیزی باید بود؟



1 - گردش به چپ ممنوع

2 - پیچهای پی در پی (اولین پیچ به چپ)

3 - پیچ به چپ

4 - پیچ به راست

آزمون شماره 13



2) عنوان این تابلو چیست؟

1 - دست انداز

2 - برآمدگی

3 - ریزش سنگ

4 - سربالایی خطرناک

1) کدام تابلو بیانگر این است که فقط عبور راست مجاز می باشد؟



2 -



1 -



4 -



3 -



4) این تابلو بیانگر چیست؟

1 - گردش به راست ممنوع

2 - گردش به چپ ممنوع

3 - پیچ به راست

4 - پیچ به راست بدون محدودیت



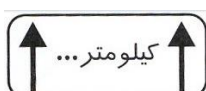
3) این تابلو بیانگر چیست؟

1 - رعایت حق تقدم

2 - به تابلوی ایست نزدیک می شوید

3 - به تابلوی رعایت حق تقدم عبور نزدیک می شوید

4 - به تابلوی خطر نزدیک می شوید



6) این تابلو بیانگر چیست؟

1 - سرعت توصیه شده

2 - طول ممنوعیت با محدودیت پارکینگ

3 - طول محدوده خطر

4 - حاشیه نمای دوطرفه



5) این تابلو بیانگر چیست؟

1 - جایگاه سوخت

2 - پست امدادی

3 - استراحتگاه

4 - تعمیرگاه

7) مفهوم خطوط مقطع یا بریده بریده در این شکل چیست؟



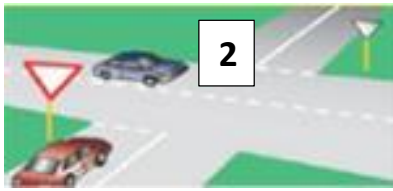
1 - خط مقطع یا بریده بریده

2 - خط ممتد و مقطع ترکیبی

3 - خط طولی ممتد

4 - خطوط هاشور

8) در تقاطع روبرو که فاقد چراغ راهنمایی است حق تقدم با کدام خودرو میباشد؟



2

1 - خودرو شماره 1

2 - خودرو شماره 2

3 - خودرویی که فاقد تابلو رعایت حق تقدم است

1

4 - موارد 2 و 3

9) کدام یک از موارد زیر در خصوص رانندگی در شب صحیح است؟

1 - میزان تصادفات در شب کاهش میابد .

2 - در شب زمان کمتری طول می کشد تا راننده موانع موجود را ببیند .

3 - محدوده دید راننده در شب کاهش می یابد .

4 - با افزایش سرعت در شبها می توان کاهش دید را جبران کرد .

10) کدام یک از موارد زیر در خصوص سرعت و حرکت صحیح می باشد؟

1 - کنترل وسیله نقلیه در سرعت های پایین بسیار سخت است .

2 - صدمات و تلفات در تصادفات با سرعت زیاد بسیار بیشتر است

3 - در سرعت های بالا زمان واکنش نسبت به خطرات بسیار افزایش می یابد .

4 - سایر کاربران راه به دلیل سرعت بالای وسیله نقلیه شما ، زمان واکنش زیادی خواهند داشت .

11) کم بودن عمق شیار تایر منجر به چه میشود؟

1 - کاهش مقدار اصطکاک میان تایر و سطح

2 - افزایش احتمال آسیب به تایر

3 - سر خوردن خودرو به ویژه در سطوح خیس یا مرطوب

4 - تمام موارد

12) منظور از توقف چیست؟

1 - ایست وسیله نقلیه در زمان طولانی بدون حضور راننده .

2 - ایست وسیله نقلیه در زمان کوتاه .

3 - ایست وسیله نقلیه در زمان طولانی با حضور راننده .

4 - ایست وسیله نقلیه برای هر مدت ممنوع .

13) کدام مورد زیر از علائم خستگی و خواب آلودگی راننده می باشد؟

1 - تمرکز در رانندگی .

2 - توانایی کنترل خودرو بین خطوط حرکت .

3 - داشتن سرعت واکنش مناسب نسبت به شرایط .

4 - عدم کنترل آگاهانه بر سرعت خودرو .

14) از چند متری تقاطع ها سبقت گرفتن ممنوع است؟

1 - ۴۰ متری .

2 - ۳۰ متری .

3 - ۵۰ متری .

4 - سبقت گرفتن محدودیت ندارد .

15) استفاده از چراغ‌های چشمک زن و رنگارنگ در وسایل نقلیه

.....

1 - برای دید بیشتر اشیاء و اشخاص مانعی ندارد .

2 - مانعی ندارد .

3 - ممنوع است مگر با مجوزهای لازم از مراجع ذیصلاح .

4 - تحت هر شرایطی حتی اخذ مجوز نیز ممنوع است .

16) با مشاهده چراغ قرمز راهنمایی و در صورت نبودن خط

ایست برای توقف ، در چند متری چراغ باید توقف کنیم ؟

1 - ۳ متری .

2 - ۵ متری .

3 - ۲ متری .

4 - ۴ متری .

17) در شهرها و مناطق مسکونی ، در خیابان‌های شریانی اصلی

حداکثر سرعت چند کیلومتر در ساعت است ؟

1 - ۱۰۰ کیلومتر در ساعت .

2 - ۹۵ کیلومتر در ساعت .

3 - ۶۰ کیلومتر در ساعت .

4 - ۸۵ کیلومتر بر ساعت .

18) استفاده از کدام نوع کمربند ایمنی در خودرو الزامی است

؟

1 - نوع کمربند ایمنی مهم نیست .

2 - دو نقطه‌ای .

3 - کمربند ران .

4 - سه نقطه‌ای .

19) چه هنگام می‌توان از ترمز دستی استفاده نمود ؟

1 - تنها در سرعت های بالا .

2 - در هر شرایطی .

3 - هنگام توقف خودرو و یا در سرعت های بسیار پایین .

4 - هنگام توقف در سرازیریها و سربالاییها

20) کدام جمله درباره کیسه هوا صحیح نمی‌باشد ؟

1 - کیسه هوا ، هنگام تشخیص ضربه ناشی از تصادف در کسری از ثانیه باز می‌شود .

2 - فعال شدن کیسه هوا در حالتی که کمربند ایمنی بسته نشده باشد ، نتایج مخرب تری خواهد داشت .

3 - یکی از تکنولوژی‌های پیشرفته در زمینه ایمنی خودرو ، سیستم کیسه هوا یا ایربگ می‌باشد .

4 - با وجود کیسه هوا دیگر نیازی به کمربند ایمنی نمی‌باشد .

21) کدامیک از موارد زیر جان فرد را نسبت به موارد دیگر

دیتر به خطر می‌اندازد ؟

1 - فقدان تنفس .

2 - بالا بودن درجه حرارت بدن .

3 - فقدان ضربان قلب .

4 - خون ریزی شدید .

22) قرار گرفتن طولانی مدت رانندگان در شرایط نامساعد

زیست محیطی منجر به چه می‌شود ؟

1 - کسب انرژی مثبت و تلاش مضاعف .

2 - رانندگی سالم و حفظ حقوق اجتماعی دیگران .

3 - تحریک پذیری ، عصبانیت زود هنگام و پرخاشگری .

4 - رانندگی ایمن و رعایت اصول رانندگی صحیح .

23) این شکل چه چیزی را نشان می‌دهد؟



1 - نمایش سطح روشنایی خودروها .

2 - استفاده از نور پایین در فواصل کمتر از ۱۵۰ متر با خودروی جلویی .

3 - توجه به جلو در حین رانندگی با روشن نمودن چراغ ها .

4 - استفاده از نور بالا در فواصل کمتر از ۱۵۰ متر با خودرو جلویی .

24) کدامیک به معنای راننده معلول است؟



-2



-1



-4



-3

26) کدام گزینه درباره عبور و توقف در مسیرهای ویژه اتوبوس شرکت واحد صحیح است؟

1- به جز اتومبیل های مجاز برای مابقی وسایل نقلیه ممنوع است .

2 - در ساعات شب می توان از مسیر ویژه اتوبوس عبور نمود .

3 - در صورت نبودن پلیس می توان از خطوط ویژه استفاده نمود .

4 - در صورت ترافیک سنگین می توان از مسیر ویژه اتوبوس عبور کرد

25) کدام گزینه نادرست است؟

1 - رانندگی برای کسی که نوشابه الکلی یا مواد مخدر و داروهای خواب آور مصرف کرده تا رفع کامل آثار آن ممنوع است .

2 - راننده موظف است هنگام رانندگی گواهینامه‌ی رانندگی خویش را همراه داشته باشد .

3 - استفاده از بوق برای مقاصدی مانند صدا کردن افراد و جلب توجه مسافر ممنوع است .

4 - رانندگان می‌توانند ضمن رانندگی ، دخانیات استعمال نمایند .

28) انجام کدام یک از اعمال زیر در خصوص زخمیهای صحنه تصادف نادرست است؟

1 - دلجویی از آن‌ها .

2 - گرم نگه‌داشتن آن‌ها .

3 - ایجاد شرایطی که زخمیها تنها نمانند .

4 - دادن خوراکی به افراد زخمی .

27) در این تقاطع حق تقدم عبور به ترتیب با کدام خودروها میباشد؟



1 - زرد ، آبی ، نارنجی

2 - آبی ، زرد ، نارنجی

3 - نارنجی ، آبی ، زرد

4 - نارنجی ، زرد ، آبی

30) در امدادرسانی این جمله به کدام مورد مربوط می‌شود: (خیلی سریع و در کمال خون سردی حادثه را بررسی نمایید)

1 - امن کردن محل حادثه .

2 - ارائه کمک های اولیه .

3 - ارزیابی موقعیت .

4 - درخواست کمک .

29) در این تصویر عمده ترین خطری که راننده اتومبیل پشت سر به آن مواجه خواهد بود کدام است؟



1 - ممکن است دوچرخه سوار ترمز کند و بایستد .

2 - ممکن است دوچرخه سوار ناگهان به داخل خیابان منحرف شود .

3 - ممکن است دوچرخه سوار ناگهان به سمت راست رفته و پیاده شود .

4 - ممکن است دوچرخه سوار بر سرعت خود بیافزاید .

آزمون شماره 14

1) کدام تابلو بیانگر پایان منطقه توقف ممنوع می باشد؟



-2



-1



-4



-3

2) عنوان این تابلو چیست؟



1 - راه لغزنده

2 - دست انداز

3 - چاله

4 - شانه خطرناک

3) این تابلو بیانگر چیست؟



1 - بسته بودن یکی از خطوط عبور

2 - تقاطع با راه آهن

3 - تقاطع با راه آهن دوخطه

4 - تقاطع راه آهن با راهبند

4) این تابلو بیانگر چیست؟



1 - عبور کامیون با طول بیش از ده متر ممنوع

2 - عبور با عرض بیش از ده متر ممنوع

3 - عبور با بار بیش از ده تن بر هر محور ممنوع

4 - خودرو طویل

5) این تابلو بیانگر چیست؟



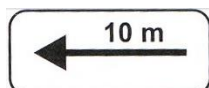
1 - فقط عبور پیاده

2 - گذرگاه پیاده

3 - فقط عبور دوچرخه و پیاده

4 - عبور اطفال

6) این تابلو بیانگر چیست؟



1 - طول محدوده خطر

2 - طول ممنوعیت با محدودیت پارکینگ

3 - عبور کامیون با طول بیش از ده متر ممنوع

4 - رعایت فاصله کمتر از ده متر ممنوع

7) مفهوم دو خط طولی ممتد در این شکل چیست ؟

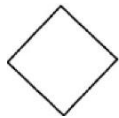


- 1 - عبور از روی آن فقط برای سبقت مانعی ندارد .
- 2 - عبور از روی آنها در هر شرایطی مجاز است .

3 - رانندگان وسایل نقلیه نباید به هیچ وجه از روی این خطوط عبور نمایند .

4 - عبور سواری از روی آنها مجاز است

8) مفهوم شکل لوزی در علائم عبور و مرور چیست ؟



- 1 - علامت دستوری ، بازدارنده
- 2 - صرفاً برای رعایت حق تقدم
- 3 - معمولاً برای علائم راهنما

4 - شروع و پایان حق تقدم مسیر

9) در کدام یک از موارد زیر باید نور بالا را به نور باین تبدیل نماییم ؟

1 - زمانی که فاصله شما با خودرویی که در جلوی شما حرکت می کند ۱۵۰ متر یا بیشتر باشد .

2 - زمانی که فاصله شما با خودرویی که از مقابل به شما نزدیک می شود ۱۵۰ متر یا کمتر باشد .

3 - زمانی که فاصله شما با خودرویی که در جلوی شما حرکت می کند ۲۰۰ متر یا کمتر باشد .

4 - نیازی به تغییر نور بالا نور پایین به جز در جاده های پر رفت و آمد نیست .

10) در کدام یک از موارد زیر احتمال وقوع تصادفات کمتر است ؟

1 - هوای خشک ، شرایط جاده استاندارد

2 - وجود مه ، ریزش باران ، کولاک

3 - وجود مه ، ریزش باران ، شرایط جاده استاندارد

4 - وجود چاله و دست انداز در جاده ، ریزش باران

11) کدام گزینه در مورد باد تایر صحیح تر است ؟

1 - پر باد بودن تایر ها می تواند فرمان پذیری خودرو را افزایش دهد .

2 - کم باد بودن تایر ها باعث کاهش مصرف سوخت می شود .

3 - کم باد بودن تایر ها باعث فرسایش تایر ، از دست رفتن تعادل و هدایت و فرمان پذیری هنگام ترمز گیری خواهد شد .

4 - باد تایر زاپاس را می توان تخلیه و به همان شکل از آن استفاده کرد

12) در این شکل حق تقدم عبور با کدام خودرو است ؟

1 - خودرویی که با دایره مشخص شده است

2 - خودرویی که خارج میدان قرار دارد

3 - بستگی به جهت حرکت خودرو دارد

4 - بستگی به مسیر نهایی خودرو دارد



13) در صورت خرابی وسیله نقلیه و میسر نبودن انتقال آن به محل مناسب چراغ الکتریکی را برای آگاه سازی دیگران باید در چه فاصله ای از وسیله نقلیه قرار داد ؟

1 - ۱۰۰ متری .

2 - ۲۰۰ متری .

3 - ۱۵۰ متری

4 - ۷۰ متری .

14) از چند متری تقاطع راه آهن سبقت گرفتن ممنوع است ؟

1 - ۵۰ متری .

2 - ۱۰۰ متری .

3 - ۱۵۰ متری .

4 - محدودیت ندارد .

15) در راه های یک طرفه برای گردش به چپ ، رانندگان موظفند وسیله نقلیه را

1 - به منتهی الیه سمت راست هدایت و گردش نمایند.

2 - منتهی الیه چپ هدایت و گردش نمایند .

3 - در شانه سمت راست متوقف و سپس با زدن راهنما گردش نمایند .

4 - در سمت راست متوقف و با رعایت حق تقدم گردش نمایند .

16) هنگام رانندگی و مشاهده چراغ چشمک زن قرمز چه اقدامی باید انجام داد ؟

1 - عبور از تقاطع با سرعت زیاد و احتیاط لازم .

2 - عبور با احتیاط .

3 - ایست و عبور .

4 - عبور از تقاطع با سرعت کم و احتیاط لازم .

17) در آزاد راه های برون شهری و مناطق غیرمسکونی حداقل سرعت چند کیلومتر در ساعت است ؟

1 - ۵۰ کیلومتر در ساعت .

2 - ۷۰ کیلومتر در ساعت .

3 - ۶۰ کیلومتر در ساعت .

4 - ۱۰۰ کیلومتر در ساعت .

18) هدف از تسلط کامل پاها و دستها بر تجهیزات کنترلی همچون پدال ها ، اهرم ها و غربالیک فرمان می باشد .

1 - معاینه فنی .

2 - تنظیم آینه ها .

3 - سلامت فنی .

4 - تنظیم صندلی .

19) لرزش غربلیک فرمان می تواند ناشی از کدام نقص باشد ؟

1 - خرابی جعبه دنده .

2 - بالانس نبودن چرخ ها .

3 - تمام شدن صفحه کلاچ .

4 - پایین بودن سطح سوخت .

20) کدامیک جزو وظایف سیستم تعلیق نمی باشد ؟

1 - تامین راحتی راننده .

2 - کنترل قدرت و شتاب خودرو .

3 - حفظ تعادل و پایداری خودرو به هنگام عبور از پستی ها و بلندی ها

4 - ممانعت از واژگونی خودرو هنگام گذر از پیچ های تند .

21) در خصوص آتش سوزی خودرو انجام کدامیک از موارد زیر صحیح تر می باشد ؟

1 - در هنگام آتش سوزی خودرو باید ابتدا از شعله ور شدن موتور خودرو جلوگیری به عمل آورد .

2 - در هنگام آتش سوزی خودرو باید ابتدا قسمت های داخلی خودرو را خاموش نمود .

3 - در صورت وجود کپسول آتش نشانی با استفاده از آن آتش را خاموش نموده و در صورت عدم وجود کپسول آتش نشانی با پتو یا یک جسم غیرقابل اشتعال شعله را خفه کنید .

4 - احتمال انفجار خودرو در صورتی که شعله به داخل خودرو انتقال یابد زیاد است .

22) این صفات جزء کدام نوع از رانندگان می باشد : مانور و تغییر مسیر به طور مکرر بوق زدن های بیهوده و مکرر و عبور از خط مقابل برای رهایی از ترافیک .

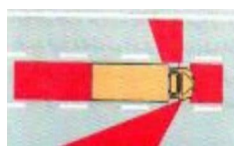
1 - رانندگان مسن .

2 - رانندگان پرخاشگر .

3 - رانندگان جوان .

4 - رانندگان بی تجربه .

23) این شکل چه چیزی را نشان می‌دهد؟



1 - محدوده نقاط کور در خودروهای سنگین

2 - عدم رعایت سرعت مجاز.

3 - طول محدودیت پارکینگ‌ها.

4 - سطح روشنایی چراغ‌ها.

24) کدامیک به معنای راننده معلول است؟



2-



1-



4-



3-

26) چرا قبل از سبقت گرفتن از یک کامیون طویل باید فاصله را با آن کاملاً حفظ کنید؟

1 - زیرا برای سبقت گرفتن از کامیون طویل در پیچ‌ها باید شتاب کافی داشته باشید

2 - سبقت گرفتن از خودروهای طویل ممنوع است

3 - برای این‌که در نقطه کور قرار بگیرید

4 - برای این‌که از موقعیت جلوی کامیون اطلاع کافی داشته و در نقطه کور قرار نگیرید

25) در صورت دیدن حرکت گله و رمه چگونه باید عمل نمود؟

1 - رانندگان موظفاند از سرعت خود کاسته و در صورت لزوم تا عبور احشام توقف نمایند

2 - باید به سرعت عبور نمود

3 - نباید توقف کرد

4 - باید با چراغ و بوق زدن گله و روم را متوجه نمود

28) مفهوم این تابلو چیست؟



1 - مسیر کامیون حامل کالای خطرناک

2 - عبور وسایل نقلیه باری آزاد است

3 - مسیر یکطرفه وسایل نقلیه باری

4 - مسیر کامیون حامل کالای تجاری

27) کدام یک از تابلوهای زیر به معنای پایان سبقت ممنوع می‌باشد؟



2-



1-

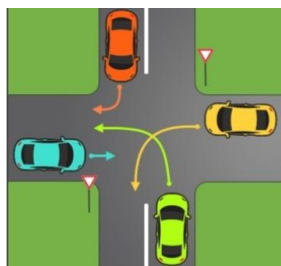


4-



3-

30) در چهارراه زیر حق تقدم عبور به ترتیب با کدام خودروها است؟



1 - نارنجی، سبز، آبی، زرد

2 - آبی، زرد، نارنجی، زرد

3 - نارنجی، آبی، زرد، سبز

4 - نارنجی، سبز، زرد، آبی

29) منظور از چراغ چیست؟



1 - در این حالت عبور مستقیم و گردش در جهت پیکان مجاز می‌باشد.

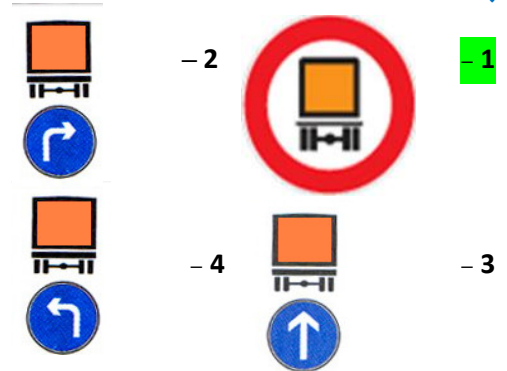
2 - عبور مستقیم مجاز بوده ولی گردش به سمت پیکان غیرمجاز می‌باشد.

3 - حرکت به طور مستقیم ممنوع است

4 - صرفاً می‌توان به سمت راست حرکت نمود.

آزمون شماره 15

1) کدام تابلو بیانگر مسیر کامیون حامل کالای خطرناک نمی باشد؟



2) عنوان این تابلو چیست؟



- 1 - راننده معلول
- 2 - معلولیت مطلق
- 3 - راننده ناشنوا
- 4 - جانبازان و معلولین

3) این تابلو بیانگر چیست؟



- 1 - پیچ به چپ
- 2 - تراکم ترافیک
- 3 - میدان
- 4 - جهت عبور در میدان

4) این تابلو بیانگر چیست؟



- 1 - بوق زدن ممنوع
- 2 - بوق زدن در شب آزاد
- 3 - تعمیرگاه
- 4 - منطقه بوق زدن آزاد

5) این تابلو بیانگر چیست؟



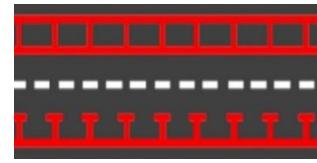
- 1 - قط عبور پیاده
- 2 - تفرجگاه
- 3 - گذرگاه پیاده
- 4 - شروع محل پیاده روی

6) این تابلو بیانگر چیست؟



- 1 - تفرجگاه
- 2 - پارکینگ
- 3 - خطوط منقطع
- 4 - تقاطع فرعی با اصلی در قوس

7) کدام نوع از خطوط پارک در این شکل نشان داده شده است؟



1 - مورب .

2 - افقی .

3 - عمودی .

4 - هیچ کدام .

8) منظور از وسیله نقلیه طویل چیست؟



1 - وسیله نقلیه ای است که طول آن کمتر از 22/5 متر باشد .

2 - وسیله نقلیه ای است که طول آن بیش تر از 12/5 متر باشد .

3 - وسیله نقلیه ای است که طول آن بیش تر از 18/5 متر باشد .

4 - هر نوع خودروی باربری .

9) مجموع مسافتی که در زمان واکنش طی می شود به علاوه مسافت ترمزها چه نام دارد؟

1 - مسافت ترمز

2 - مسافت توقف

3 - مسافت واکنش

4 - مسافت اضطراری

10) میزان سرعت مجاز و محدودیت سرعت در جاده ها و خیابان ها به چه صورت مشخص می شود؟

1 - سرعت مجاز بسته به نوع خودرو و مدل آن قابل تغییر است

2 - با توجه به مواردی که GPS خودرو نشان می دهد

3 - با توجه به تابلوهای نصب شده و آیین نامه راهنمایی و رانندگی

4 - با توجه به دستور متصدی جاده ها مشخص می شود

11) کیفیت بودن شیشه های خودرو به چه دلیل می تواند خطرناک باشد؟

1 - باعث کاهش مقاومت شیشه در برخوردها می شود

2 - باعث کاهش دید می شود

3 - باعث خراب شدن برف پاک کن ها می شود

4 - تمام موارد

12) کدام یک به مفهوم ایست وسیله نقلیه برای هر مدت ممنوع می باشد؟

1 - ایستادن

2 - ایستادن ممنوع

3 - توقف

4 - توقف ممنوع

13) از کدام علامت آگاه سازی برای سبقت در شب استفاده می شود؟

1 - استفاده از بوق کوتاه

2 - فقط تبدیل و تعویض نور چراغ بالا و پایین

3 - تبدیل و تعویض نور چراغ بالا و پایین به همراه چراغ راهنما

4 - استفاده از بوق بلند به طور متناوب

14) سبقت از طرف راست وسیله نقلیه ای که در حال گردش به چپ می باشد؟

1 - مجاز است

2 - ممنوع است

3 - در هنگام روز مجاز است

4 - فقط در معابر شریانی درجه دو ممنوع است

15) رانندگان وسایل نقلیه موظف‌اند برای رؤیت کلیه اشیاء و اشخاص در جاده‌ها از چراغ استفاده نمایند .

- 1 - چراغ‌های جانبی عقب
- 2 - نور پایین
- 3 - چراغ‌های جانبی جلو
- 4 - نور بالا

16) هدف از طراحی شانه راه در دو طرف خط‌های عبور رفت و برگشت کدام است ؟

- 1 - ایستادن برای استراحت
- 2 - خط کمکی برای تردد و افزایش ظرفیت
- 3 - تغییر سرعت برای پیوستن به جریان ترافیک
- 4 - توقف اضطراری

17) حداقل سرعت در آزاد راه‌های درون شهری چند کیلومتر در ساعت است ؟

- 1 - ۵۰ کیلومتر در ساعت .
- 2 - ۶۰ کیلومتر در ساعت .
- 3 - ۷۰ کیلومتر در ساعت
- 4 - ۳۰ کیلومتر در ساعت .

18) وظیفه کدام قطعه ممانعت از ورود گرد و غبار و دیگر ذرات معلق به داخل موتور می‌باشد ؟

- 1 - فیلتر روغن .
- 2 - فیلتر سوخت .
- 3 - فیلتر هوا .
- 4 - فن .

19) در این سه راه ، حق تقدم عبور به ترتیب



با کدام یک می‌باشد؟

- ۱ - ابتدا ۳ سپس ۱ و ۲ با هم
- ۲ - به ترتیب ۱ ، ۲ ، ۳
- ۳ - ابتدا ۱ و ۲ با هم سپس ۳
- ۴ - به ترتیب ۱ ، ۲ ، ۳

توضیح : این تست واضح نبود به همین دلیل این سوال را ناپسندیدیم فقط داخل سوالات گذاشتیمش تا اگر سوال این شکلی داخل آزمونتون اومد بدونید که **گزینه 3 جواب درست** است

20) سطح روغن موتور را با چه وسیله ای می‌توان کنترل نمود ؟

- 1 - فیلتر روغن .
- 2 - در مخزن روغن .
- 3 - سیم روغن (گیج روغن) .
- 4 - پمپ روغن .

21) در خصوص احتیاط‌های لازم هنگام وقوع تصادفات انجام کدام یک از موارد زیر اشتباه است ؟

- 1 - روشن نگه داشتن خودرو حتی در صورتی که خودرو قابلیت حرکت ندارد
- 2 - هشدار توسط افراد به دیگر رانندگان تا سرعت خودرو را کاهش دهند
- 3 - استفاده از تابلوی اعلان خطر
- 4 - تذکر جهت روشن نکردن سیگار در صورت آسیب باک سوخت خودروها

22) علائم خستگی در رانندگی چیست؟

- 1 - رانندگی خودرو با سرعت مطمئنه و رعایت قوانین و مقررات
- 2 - کم شدن توجه به رانندگی و کاهش سرعت تصمیم‌گیری
- 3 - نشاط و پرنرژی بودن در رانندگی
- 4 - رانندگی ایمن و رعایت سرعت مجاز

23) در چه فاصله‌ای از مراکز آتش نشانی توقف وسیله نقلیه

ممنوع است؟

1 - ۲۰ متری .

1 - ۲۵ متری .

3 - ۱۵ متری .

4 - محدودیتی ندارد .

24) خودروی نشان داده شده در این شکل مشغول انجام چه نوع

پارکی است؟



1 - پارک مورب .

2 - پارک عمودی

3 - پارک دوبل .

4 - پارک مستقیم .

25) فردی که نوشابه الکلی یا مواد مخدر و داروهای خواب آور

مصرف کرده در چه شرایطی می‌تواند رانندگی کند؟

1 - تا زمانی که آثار آن باقی است رانندگی ممنوع می‌باشد .

2 - در صورت شرایط اضطراری می‌تواند رانندگی کند .

3 - تا یک سال نباید رانندگی کند .

4 - موارد ۲ و ۳ صحیح است .

26) در این شکل (تقاطع هم عرض) حق تقدم عبور با کدام

خودرو میباشد؟



1 - همزمان میتوانند وارد

یک مسیر شوند

2 - وسیله ای که در سمت

راست وسیله دیگر قرار دارد

3 - وسیله ای که به سمت راست گردش میکند

4 - وسیله ای که به سمت چپ گردش میکند

27) مفهوم این تابلو چیست؟

1 - ورود به راه اصلی از چپ

2 - تقاطع

3 - ورود به راه اصلی از راست

4 - تقاطع فرعی و اصلی



28) مفهوم چراغ سبز راهنمایی چیست؟

1 - ایست کامل و سپس عبور .

2 - عبور یا گردش آزاد است مگر آنکه گردش

نمودن توسط علائم دیگر ممنوع شده باشد .

3 - با مشاهده این چراغ رعایت حق تقدم وسایلی که مستقیم

حرکت میکنند و یا عابرین پیاده الزامی است .

4 - موارد 2 و 3 صحیح میباشد



30) در امن کردن محل حادثه ترافیکی ، کدام مورد صحیح

نمی‌باشد؟

1 - مراقبت از سلامت خود .

2 - خاموش کردن وسیله نقلیه حادثه ساز .

3 - دور کردن مصدوم از محل حادثه .

4 - نجات دادن جان مصدوم گیر افتاده در آتش .

29) انجام کدام یک از عوامل زیر در خصوص زخمیهای صحنه

تصادف نادرست است؟

1 - دلجویی از آنها .

2 - گرم نگه داشتن آنها .

3 - ایجاد شرایطی که شرایطی که زخمیها تنها نمانند .

4 - دادن خوراکی به افراد زخمی .

آزمون شماره 16



2) عنوان این تابلو چیست؟

- 1 - ریزش کوه
- 2 - پرتاب سنگ
- 3 - راه لغزنده
- 4 - ریزش سنگ

1) کدام تابلو بیانگر فقط عبور دوچرخه می باشد؟



- 2



- 1



- 4



- 3



4) این تابلو بیانگر چیست؟

- 1 - ایست بازرسی (گمرک)
- 2 - ورود ممنوع
- 3 - ورود از هر دو طرف ممنوع
- 4 - توقف ممنوع



3) این تابلو بیانگر چیست؟

- 1 - تقاطع راه آهن با راهبند
- 2 - جهت وزش باد شدید از چپ
- 3 - جهت وزش باد شدید از راست
- 4 - تقاطع راه آهن بدون راهبند



6) مفهوم این تابلو چیست؟

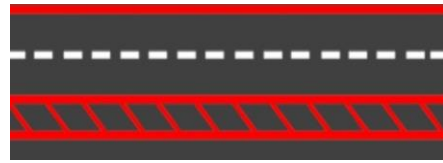
- 1 - مسیر ویژه اتوبوس شرکت واحد
- 2 - ایستگاه اتوبوس
- 3 - مسیر ویژه وسایل نقلیه سنگین
- 4 - مسیر قطار شهری



5) این تابلو بیانگر چیست؟

- 1 - تلفن عمومی
- 2 - جایگاه سوخت
- 3 - تعمیرگاه
- 4 - استراحتگاه کاروان

7) کدام نوع از خطوط پارک در این شکل نشان داده شده است؟



1- افقی .

2- مورب .

3- عمودی .

4- پارک طبقاتی .

8) مفهوم رنگ زرد در علائم عبور و مرور چیست؟

1- راهنما برای مناطق اداری و آموزشی و خدماتی .

2- منع کننده یا ایست .

3- هشدار های عمومی و هشدار برای انجام عملیات ساختمانی و یا تعمیر و نگهداری .

4- راهنما برای مناطق تفریحی و فرهنگی و گردشگری .

9) مسافتی که از زمان ترمز تا زمان توقف طی می شود چه نام دارد؟

1- مسافت واکنش

2- مسافت توقف

3- مسافت ترمز

4- مسافت اضطراری

10) کدام یک از موارد زیر در خصوص حرکت با سرعت زیاد صحیح نمی باشد؟

1- صدمات و تلفات در تصادفات با سرعت زیاد بیشتر است

2- در سرعت های بالا زمان واکنش نسبت به خطرات بسیار افزایش می یابد

3- احتمال کشته شدن در تصادفات با سرعت های بالا بسیار زیاد است

4- کنترل وسیله نقلیه در سرعت های بالا بسیار سخت است

11) حداقل عمق شیارهای تایرها چند میلی متر باید باشد؟

1- ۲۰ میلی متر .

2- ۱۵ میلی متر .

3- 1/5 میلی متر .

4- 0/5 میلی متر .

12) حداکثر میزان سرعت مجاز انواع سواری در بزرگ راه های برون شهری چند کیلومتر در ساعت است؟

1- ۱۲۰ کیلومتر در ساعت .

2- ۱۲۵ کیلومتر در ساعت .

3- ۱۱۰ کیلومتر در ساعت .

4- ۱۰۰ کیلومتر در ساعت .

13) هرگاه وسیله نقلیه ای شب در کنار و بیرون سطح راه توقف نماید و نور کافی در آن محل برای تشخیص اشخاص از فاصله ۱۵۰ متری وجود نداشته باشد انجام کدام مورد زیر ضروری است؟

1- روشن نگاه داشتن چراغ های کوچک جلو و خطر عقب وسیله نقلیه

2- روشن نمودن چراغ های بزرگ با نور بالا

3- نگاه داشتن پدال ترمز برای روشن شدن چراغ ترمز

4- روشن نمودن راهنمای سمت راست خودرو

14) از چندمتری بیچ ها سبقت گرفتن ممنوع است؟

1- ۳۰ متری .

2- ۵۰ متری .

3- ۴۰ متری .

4- سبقت گرفتن در پیچ ها محدودیت ندارد .

15) در راه‌های مسطح که دو طرف راه منتهی به کوه و پرتگاه می‌باشد حق تقدم با کدام وسیله است؟

- 1 - آنکه از سرعت بیشتری برخوردار است
- 2 - آنکه در طرف کوه قرار دارد
- 3 - آنکه در حال صحبت است
- 4 - آنکه در طرف پرتگاه قرار دارد

16) منظور از طراحی خط ایست در ورودی تقاطع کدام است؟

- 1 - حرکت عابران پیاده بر روی خط موردنظر
- 2 - مرز توقف وسایل نقلیه
- 3 - اعلام خطر به کاربران ترافیک
- 4 - رؤیت شبکه معابر هنگام تاریکی

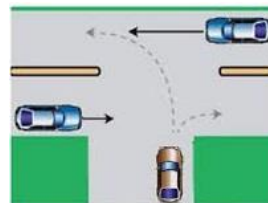
17) حداقل سرعت در آزاد راه های درون شهری چند کیلومتر در ساعت است؟

- 1 - ۳۰ کیلومتر در ساعت .
- 2 - ۵۰ کیلومتر در ساعت .
- 3 - ۷۰ کیلومتر در ساعت .
- 4 - ۶۰ کیلومتر در ساعت .

18) کدام یک جزء سیستم انتقال قدرت نمی‌باشد؟

- 1 - کلاچ .
- 2 - میل لنگ .
- 3 - گیر بکس .
- 4 - دیفرانسیل .

19) در این تقاطع حق تقدم عبور به ترتیب با کدام یک میباشد؟



- 1 - آبی ، قهوه ای
- 2 - قهوه ای ، آبی
- 3 - هر سه خودرو با هم میتوانند حرکت کنند
- 4 - فقط خودروی قهوه ای مجاز به حرکت میباشد

20) کدام گزینه درباره ضدیخ صحیح نمی‌باشد؟

- 1 - ضدیخ در جلوگیری از زنگ زدگی رادیاتور و قطعات سیستم خنک کاری مؤثر است .
- 2 - عدم استفاده از ضد یخ در تابستان می‌تواند منجر به جوش آوردن زودتر موتور شود .
- 3 - بهتر است کل مخزن رادیاتور به جای آب از ضدیخ پر شود .
- 4 - مایع ضد یخ از یخ زدگی آب در سرما جلوگیری می‌کند .

22) کدام گزینه نادرست است؟

- 1 - خوردن غذاهای سنگین از عوامل خواب آلودگی در رانندگی است .
- 2 - عدم درک مناسب از موقعیت و شرایط موجود از نشانه‌های خستگی در رانندگی است .
- 3 - عواطف و احساسات بر سیستم اعصابی رانندگان تاثیر خاصی ندارد .
- 4 - یکی از نوشیدنی‌هایی که عملکرد راننده را مختل می‌سازد مشروبات الکلی است

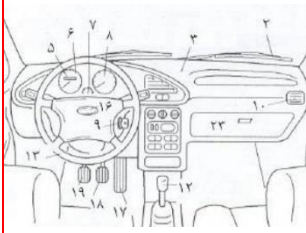
21) کمک های اولیه چیست؟

- 1 - به اقدامات اولیه می‌گویند که بلافاصله پس از بروز سانحه و قبل از رسیدن به مرکز درمانی صورت می‌گیرد .
- 2 - به اقدامات اولیه که در درمانگاه و اورژانس انجام می‌شود .
- 3 - به اقدامات اولیه قبل از بروز حادثه و برای جلوگیری از آن می‌گویند .
- 4 - اقدامات صورت گرفته توسط پرستاران در مرکز اورژانس گویند .

23) رانندگانی که قصد گردش یا توقف دارند باید از چه فاصله ای به وسیله چراغ راهنما علامت بدهند؟

- 1 - ۲۰۰ متری .
- 2 - ۱۵۰ متری .
- 3 - ۱۰۰ متری .
- 4 - ۲۵۰ متری .

24) شماره های ۱۷ تا ۱۹ به ترتیب بیانگر چه قطعاتی هستند؟



- 1 - پدال های ترمز ، کلاچ ، گاز
- 2 - پدال های گاز ، ترمز ، کلاچ
- 3 - ترمز دستی ، پدال گاز ، پدال کلاچ
- 4 - دسته دنده ، ترمز دستی ، پدال گاز

25) در چه شرایطی می توان با لاستیک های فرسوده رانندگی نمود؟

- 1 - در صورت خشک بودن راه مجاز است
- 2 - تحت هر شرایطی ممنوع است
- 3 - در راه های یخ زده و برفی ممنوع است
- 4 - موارد یک و سه

26) مفهوم چراغ زرد راهنمایی چیست؟



- 1 - با احتیاط کامل می توان عبور کرد .
- 2 - عبور کاملا آزاد است .
- 3 - گردش به چپ آزاد است .
- 4 - با مشاهده این چراغ رانندگان نباید به تقاطع یا گذرگاه عابر پیاده وارد شوند .

27) ایستادن یا توقف وسایل نقلیه در کدام یک از محل های زیر ممنوع است؟

- 1 - پیاده رو و گذرگاه پیاده .
- 2 - در فاصله ۱۵ متری میدان یا تقاطع یا سواره ها یا تقاطع راه آهن .
- 3 - از ابتدا تا انتهای پیچ ها .
- 4 - تمام موارد .



توضیح: این تست واضح نبود به همین دلیل این سوال را تایپ نکردیم فقط داخل سوالات گذاشتیمش تا اگر سوال این شکلی داخل آزمونتون اومد بدونید که گزینه 3 جواب درست است

29) مفهوم این تابلو چیست؟



- 1 - خطر در گردش به راست
- 2 - خطر در گردش به چپ
- 3 - پیچ های پی در پی اولین پیچ به چپ
- 4 - پیچ های پی در پی اولین پیچ به راست

30) مفهوم این تابلو چیست؟



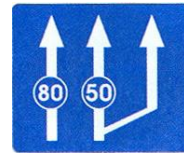
- 1 - پیچ به راست
- 2 - دور زدن ممنوع
- 3 - پیچ به چپ
- 4 - گردش به چپ ممنوع

آزمون شماره 17

1) کدام تابلو بیانگر حداکثر سرعت در خط های عبور است؟



-2



-1



-4



-3

2) عنوان این تابلو چیست؟



1 - پرتاب سنگ

2 - ریزش سنگ

3- شانه خطرناک

4 - عبور از آب

3) این تابلو بیانگر چیست؟



1 - ایستادن ممنوع

2 - ایست

3 - توقف ممنوع

4 - ورود ممنوع

4) این تابلو بیانگر چیست؟



1 - توقف ممنوع

2 - پایان سبقت ممنوع

3 - پایان تمام محدودیت ها

4 - تقاطع با راه آهن

5) این تابلو بیانگر چیست؟



1 - بن بست

2 - بسته بودن یکی از خطوط عبور

3 - سمت راست بن بست

4 - خط عبور برای گریز

6) این تابلو بیانگر چیست؟



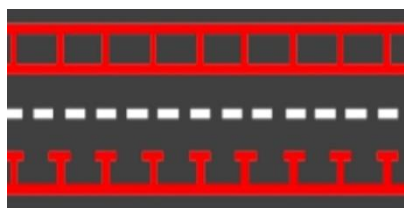
1 - عبور با ارتفاع بیش از دو متر ممنوع

2 - عبور با عرض بیش از دو متر ممنوع

3 - عبور با بار بیش از 2 تن بر هر محور ممنوع

4 - عبور وسایط نقلیه با وزن بیش از 2 تن ممنوع

7) کدام نوع از خطوط پارک در این شکل نشان داده شده است؟



- 1 - مورب .
- 2 - افقی .
- 3 - عمودی .
- 4 - هیچ کدام .

8) مفهوم رنگ آبی در علائم عبور و مرور چیست؟

1 - راهنمای خدمات ، حرکات مجاز ، علائم اخباری و راهنمای مسیر در آزاد راه ها .

- 2 - منع کننده یا ایست .
- 3 - راهنما برای مناطق اداری و آموزشی و خدماتی .
- 4 - راهنما برای مناطق تفریحی و فرهنگی و گردشگری .

9) از زمانی که راننده تشخیص می دهد نیاز به توقف دارد تا لحظه به کار گرفتن ترمزها چه نام دارد؟

- 1 - زمان ترمز .
- 2 - مسافت توقف .
- 3 - مسافت ترمز .
- 4 - زمان واکنش .

10) چگونه می توان نقاط کور را در رانندگی کاهش داد؟

- 1 - کاهش ارتفاع خودرو با دست کاری در سیستم های تعلیق .
- 2 - با تنظیم دقیق آینه ها .
- 3 - کم کردن سرعت خودرو .
- 4 - حذف آینه وسط .

11) از بوق به چه منظوری استفاده می شود؟

- 1 - در مراسم های شادی .
- 2 - برای اخطار به راننده جلویی .
- 3 - برای آگاه سازی سایر کاربران راه و جلوگیری از بروز سانحه و خطر .
- 4 - تمام موارد .

12) منظور از ایست وسیله نقلیه در زمان کوتاه کدام است؟

- 1 - ایستادن .
- 2 - ایستادن ممنوع .
- 3 - ایست وسیله نقلیه برای هر مدت ممنوع .
- 4 - ایست وسیله نقلیه در زمان طولانی .

13) برای کاستن سرعت هنگامی که وسیله نقلیه فاقد چراغ راهنما باشد باید

- 1 - دست راست را به طرف پایین نگه داشت .
- 2 - دست چپ را به طرف بالا نگه داشت .
- 3 - دست چپ را به طور افقی نگه داشت .
- 4 - دست چپ را به طور افقی از بالا و پایین حرکت داد .

14) در راه های بیرون شهر حداکثر سرعت در شب ها در جاده های فرعی چند کیلومتر در ساعت است؟

- 1 - ۸۵ کیلومتر در ساعت .
- 2 - ۹۵ کیلومتر در ساعت .
- 3 - ۶۵ کیلومتر در ساعت .
- 4 - ۷۵ کیلومتر در ساعت .

15) در راه های کوهستانی که در آنها عبور از کنار وسایل نقلیه ای طرف مقابل غیر ممکن و مشکل می باشد حق تقدم با وسیله نقلیه ای است که

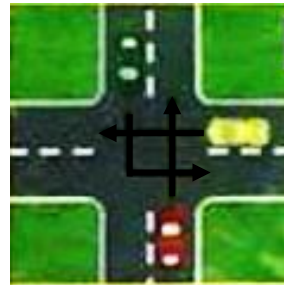
- 1- در حال سبقت در سرازیری است .
- 2- در جهت سرازیری در حرکت است .
- 3- در جهت سربالایی در حرکت است .

4- در جهت سرازیری و در مسیر مجاز در حرکت است .

16) رانندگانی که قصد گردش به راست یا چپ را دارند مکلفند از چه فاصله ای به وسیله چراغ راهنما علامت بدهند ؟

- 1- ۲۵۰ متری .
- 2- ۱۵۰ متری .
- 3- ۲۰۰ متری .
- 4- ۱۰۰ متری .

17) در این شکل حق تقدم عبور به ترتیب با کدام خودرو ها میباشد ؟



- 1- سبز ، زرد ، قرمز
- 2- قرمز ، زرد ، سبز
- 3- قرمز ، سبز ، زرد
- 4- زرد ، سبز ، قرمز

18) در موتور خودروها برای تصفیه روغن از چه وسیله ای استفاده می شود ؟

- 1- مخزن روغن .
- 2- پمپ روغن .
- 3- فیلتر روغن .
- 4- صافی بنزین .

19) ترمز دستی معمولاً عمل می کند .

- 1- فقط به چرخ های جلو .
- 2- فقط بر چرخ های عقب .
- 3- فقط بر چرخ های سمت چپ .
- 4- فقط بر چرخ های سمت راست .

20) کدامیک از موارد زیر جزء سیستم اگزوز خودرو می باشد ؟

- 1- فیلتر هوا .
- 2- مبدل کاتالیست
- 3- نشانگر سوخت
- 4- فن .

21) کدامیک از موارد زیر در خصوص کمک های اولیه صحیح می باشد ؟

1- کمک های اولیه سبب کاهش چشمگیر مرگ و میر و تخفیف بیماری و آسیب های مصدوم می شود .

2- کمک های اولیه می تواند در محل حادثه یا در بیمارستان انجام شود .

3- انجام کمک های اولیه حتماً باید توسط پزشکان صورت پذیرد .

4- کمک های اولیه تأثیری در تخفیف بیماری و آسیب های مجروح نداشته صرفاً جهت بالا بردن روحیه بیمار صورت می گیرد .

22) خودرو هایی که دورشان خط کشیده شده دچار چه خطایی شده اند ؟



- 1- سرعت غیر مجاز .
- 2- عدم رانندگی بین خطوط
- 3- سبقت از سمت چپ وسیله نقلیه .
- 4- رانندگی با سرعت غیر ایمن .

23) این شکل چه موردی را هشدار میدهد؟



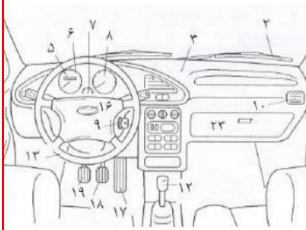
1- زمانی که شرایط جاده استاندارد نیست باید احتیاط نمود.

2- موتور سیکلت ها همیشه دارای حق تقدم هستند.

3- هنگام گردش باید مراقب بود فضای کافی برای موتور سواران احتمالی در نظر گرفت.

4- همواره از گردش به چپ خودداری نمایید.

24) شماره های ۱۷ تا ۱۹ به ترتیب بیانگر چه قطعاتی هستند؟



1- پدال های ترمز ، کلاچ ، گاز

2- پدال های گاز ، ترمز ، کلاچ

3- ترمز دستی ، پدال گاز ، پدال کلاچ

4- دسته دنده ، ترمز دستی ، پدال گاز

25) در برخورد راه اصلی با راه فرعی حق تقدم با کیست؟

1- با وسیله ای است که از راه فرعی عبور می کند .

2- تفاوتی ندارد .

3- با وسیله ای که در مسیر مستقیم حرکت می کند .

4- با وسیله ای است که از راه اصلی عبور می کند

26) رانندگان با مشاهده چراغ قرمز چشمک زن در تقاطع باید چه عملی انجام دهند؟



1- کاملاً توقف نموده و سپس با سرعت زیاد حرکت کنند .

2- از سرعت خود کاسته و با احتیاط عبور کنند .

3- عبور آزاد است ولی باید با سرعت کم از تقاطع عبور کنند .

4- قبل از ورود به تقاطع یا گذرگاه عابر پیاده توقف ، پس از اطمینان از عدم وجود خطر تصادف عبور کنند .

27) مفهوم این تابلو چیست؟



1- پارک سوار معلولین

2- راننده معلول

3- پارکینگ مخصوص افراد معلول

4- پارکینگ

28) مفهوم این تابلو چیست؟



1- عبور دو طرفه

2- حق تقدم عبور با وسیله نقلیه مقابل است

3- عبور از هر دو طرف ممنوع

4- توقف در روزهای زوج ممنوع

29) راننده ای که مرتکب تصادف منجر به جرح یا فوت می گردد چه وظیفه ای دارد؟

1- بلافاصله وسیله نقلیه را از محل تصادف خارج کند .

2- بلافاصله وسیله نقلیه را در محل تصادف متوقف سازد .

3- با نصب علائم ایمنی هشدار دهنده سایر رانندگان را از وقوع حادثه آگاه سازد .

4- موارد ۲ و ۳ صحیح می باشد .

30) در ارائه کمک های اولیه است کلی بر این است که

1- سریع به مصدومین کمک نمایید .

2- سریع محل حادثه جمع آوری شود .

3- در ارائه امداد روش کم خطر را به کار ببرید .

4- مصدوم را سریع از داخل خودرو بیرون بکشید .

آزمون شماره 18



2) عنوان این تابلو چیست؟

- 1 - پیچ های پی در پی
- 2 - شانه خطرناک
- 3 - راه لغزنده
- 4 - راه از راست باریک می شود

1) کدام تابلو بیانگر خط ویژه عبور می باشد؟



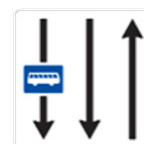
- 2



- 1



- 4



- 3



4) این تابلو بیانگر چیست؟

- 1 - دور زدن ممنوع
- 2 - گردش به چپ ممنوع
- 3 - پیچ های پی در پی
- 4 - پیچ به چپ



3) این تابلو بیانگر چیست؟

- 1 - ایست
- 2 - رعایت حق تقدم
- 3 - به تابلو رعایت حق تقدم نزدیک می شود
- 4 - خطر



6) مفهوم این تابلو چیست؟

- 1 - رعایت فاصله کمتر از ۷۰ متر ممنوع
- 2 - رعایت فاصله بیشتر از ۷۰ متر ممنوع
- 3 - سرعت بیشتر از ۷۰ کیلومتر در ساعت ممنوع
- 4 - سبقت تا ۷۰ متر ممنوع

5) این تابلو بیانگر چیست؟



- 1 - بن بست
- 2 - افزایش خطوط عبور
- 3 - بسته بودن یکی از خطوط عبور
- 4 - کاهش خطوط عبور

7) خط کشی عرضی نشان داده شده در این شکل نشان دهنده چه نوع خط کشی می باشد؟



- 1 - خط ممتد ایست .
- 2 - خطوط توقف منقطع .
- 3 - خط کشی عبور پیاده .
- 4 - خطوط شطرنجی .

8) مفهوم رنگ نارنجی در علائم عبور و مرور چیست؟



- 1 - راهنمای خدمات ، حرکات مجاز ، علائم اخباری و راهنمای مسیر در آزاد راه ها .
- 2 - راهنما برای مناطق اداری و آموزشی و خدماتی .
- 3 - منع کننده یا ایست .
- 4 - راهنما برای مناطق تفریحی و فرهنگی و گردشگری .

9) مدت زمانی که طول می کشد تا خودروی شما متوقف شود به چه عواملی بستگی دارد؟

- 1 - مسافت ترمز ، ابعاد لاستیک ، میزان دید
- 2 - طول خودرو ، زمان واکنش ، مسافت ترمز
- 3 - طول خودرو ، سرعت خودرو ، زمان واکنش
- 4 - زمان واکنش ، مسافت ترمز ، مسافت توقف

10) در زمستان و در هنگام برف و کولاک چه مواردی در خصوص تایر خودرو باید رعایت شود؟

- 1 - باید از تایر یخ شکن یا زنجیر چرخ استفاده نمود
- 2 - باید باد لاستیکی را $1/5$ برابر بیشتر کرد
- 3 - باید باد لاستیکی را $1/5$ برابر کمتر کرد
- 4 - باید از تایرهایی با عمق کمتر از یک و نیم میلی متر استفاده کرد

11) مهم ترین وسیله هشدار دهنده در خودرو چیست؟

- 1 - نور بالا
- 2 - چراغ نور پایین
- 3 - بوق
- 4 - چراغ های راهنما

12) در آیین نامه راهنمایی و رانندگی منظور از سلب اعتبار قانونی گواهینامه رانندگی کدام است؟

- 1 - استرداد گواهینامه
- 2 - انقضای گواهینامه
- 3 - توقیف گواهینامه
- 4 - ابطال گواهینامه

13) هنگام توقف اگر وسیله نقلیه چراغ راهنما نداشته باشد.....

- 1 - باید دست چپ را به طور افقی نگه داشت
- 2 - دست راست را به طرف پایین نگه داشت
- 3 - دست چپ را به طرف پایین نگه داشت
- 4 - دست راست را به طور افقی نگه داشت

14) در جاده های اصلی ، حداکثر سرعت در روز چند کیلومتر در ساعت است؟

- 1 - 85 کیلومتر در ساعت .
- 2 - 95 کیلومتر در ساعت .
- 3 - 70 کیلومتر در ساعت .
- 4 - 60 کیلومتر در ساعت .

15) در راه هایی که مسیر حرکت وسایل نقلیه به علت وجود موانع ثابت بسته و یا برای عبور از مسیر مجاز کافی نباشد حق تقدم با وسیله نقلیه ای است که

- 1 - مسیر عبور آنها باز و یا سهم عبور بیشتری دارا می باشند .
- 2 - در طرف راست وسیله نقلیه قرار گرفته است .
- 3 - در طرف مقابل در حال حرکت است .
- 4 - از سرعت بیشتری برخوردار باشد .

16) چراغ هایی که حضور وسیله نقلیه و عرض آن را از سمت جلو نشان می دهد کدام است ؟

- 1 - چراغ جانبی جلو
- 2 - چراغ جانبی عقب
- 3 - چراغ های کوچک عقب
- 4 - چراغ توقف

17) در این شکل حق تقدم عبور با کدام خودروها میباشد ؟



- 1 - خودرو های قرمز
- 2 - خودروی آبی
- 3 - خودرویی که از چپ به راست در حال حرکت است
- 4 - خودرویی که از راست به چپ در حال حرکت است

18) کدام یک جزوه سیستم خنک کاری موتور نمی باشد ؟

- 1 - ترموستات
- 2 - رادیاتور .
- 3 - میل لنگ .
- 4 - فن .

19) ترمز سرویس (ترمز پایی) مطابق با الزامات استانداردهای خودرویی باید بر عمل کند .

- 1 - بر چرخ های محرک
- 2 - بر چرخ های جلو
- 3 - بر چرخ های عقب
- 4 - تمامی چرخ ها

20) از برای کنترل پدال کلاچ و از برای کنترل پدال های گاز و ترمز استفاده می شود .

- 1 - پای راست، پای چپ
- 2 - پای چپ، پای راست
- 3 - دست راست، پای چپ
- 4 - دست چپ، پای چپ

21) در انجام کمک های اولیه کدام یک از موارد زیر صحیح است ؟

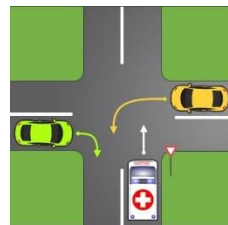
- 1 - در ارائه کمک های اولیه باید روشی انتخاب شود که سریع تر جواب می ده هر چند احتمال خطر در آن وجود داشته باشد
- 2 - در ارائه کمک های اولیه اصل بر این است که به سرعت بیمار را از محل حادثه دور نماییم
- 3 - در ارائه کمک های اولیه باید روش انتخاب شود که مؤثرتر و مفیدتر از سایر روش ها بوده و صدمه ای به مصدوم وارد نکند
- 4 - حین ارائه کمک های اولیه اگر آرامش ندارید سریع تر کار خود را باید به اتمام رسانید

22) راننده خودروی نشان داده شده در این شکل دچار چه خطایی شده است ؟



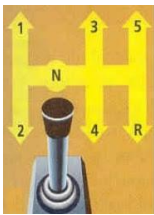
- 1 - عدم رانندگی بین خطوط .
- 2 - عدم رعایت فاصله طولی مناسب .
- 3 - رانندگی با سرعت بالا .
- 4 - روشن نکردن چراغ ها .

23) در این شکل حق تقدم عبور عبارت است از :



- 1- زرد ، سبز ، خودروی امدادی
- 2- خودروی امدادی ، زرد ، سبز
- 3- خودروی امدادی ، سبز ، زرد
- 4- سبز ، زرد ، خودروی امدادی

24) کدام مورد در مورد دسته دنده اشتباه است ؟



- 1- اهرم دسته دنده معمولاً در سمت راست راننده قرار دارد
- 2- گیربکس خودروهای سواری معمولاً 5 حالت (5 سرعته) میباشند

3- اهرم دنده به طور مستقیم با سیستم کلاچ در ارتباط میباشد

- 4- وقتی دنده در حالت خلاص باشد نیرویی به پشت چرخ های محرک منتقل نخواهد شد

25) با کسانی که در مدت ضبط گواهینامه مبادرت به رانندگی

نمایند چه برخوردی می شود؟

- 1- به مرجع قضایی معرفی و به مجازات مقرر برای رانندگی بدون گواهینامه محکوم می شوند
- 2- تا پایان عمر به آنها گواهینامه داده نخواهد شد
- 3- در صورتی که مرتکب خلاف نشوند مشمول مجازات نمی شوند
- 4- باید هرچه سریع تر خود را به مراجع انتظامی معرفی کنند

26) رانندگان با مشاهده چراغ قرمز چشمک زن در تقاطع باید

چه عملی انجام دهند؟



- 1- کاملاً توقف نموده و سپس با سرعت زیاد حرکت کنند .
- 2- از سرعت خود کاسته و با احتیاط عبور کنند .
- 3- عبور آزاد است ولی باید با سرعت کم از تقاطع عبور کنند .

4- قبل از ورود به تقاطع یا گذرگاه عابر پیاده توقف ، پس از اطمینان از عدم وجود خطر تصادف عبور کنند .

27) مفهوم مستطیل پرچمی در علائم عبور و مرور کدام است ؟



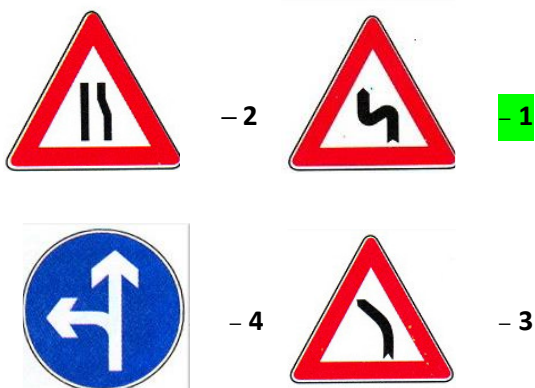
- 1- دستوری و خدمات
- 2- رعایت حق تقدم
- 3- دستوری یا بازدارنده
- 4- علائم راهنما

28) تکیه نمودن و آویزان شدن اشخاص به وسایل نقلیه.....

- 1- مجاز است
- 2- با رعایت احتیاط مجاز است
- 3- ممنوع است
- 4- در صورت بی خطر بودن مجاز است

30) کدام یک از تابلوهای زیر به مفهوم آن است که پیچ هایی در

جلو وجود دارد؟



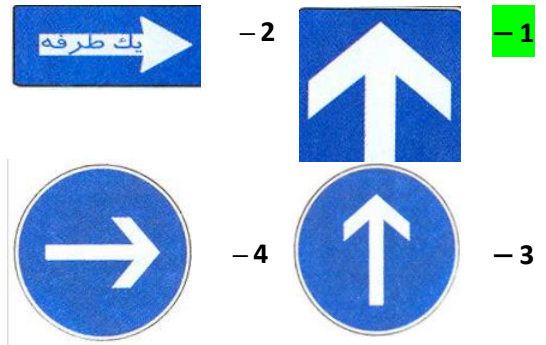
29) کدام یک از عوامل مهم انفال سوخت و انرژی در خودروها

محسوب می شود؟

- 1- حرکت با سرعت مطمئنه
- 2- عدم تنظیم موتور و احتراق ناقص در سیلندرها
- 3- رانندگی در شب
- 4- رانندگی در مناطق سردسیر

آزمون شماره 19

1) عنوان کدام تابلو راه یک طرفه می باشد؟



2) عنوان این تابلو چیست؟



- 1 - شانه خطرناک
- 2 - راه لغزنده
- 3 - پل متحرک
- 4 - برآمدگی

3) این تابلو بیانگر چیست؟



- 1 - توقف ممنوع
- 2 - سبقت ممنوع
- 3 - عبور سواری ممنوع
- 4 - عبور وسایل نقلیه موتوری ممنوع

4) این تابلو بیانگر چیست؟



- 1 - حق تقدم عبور با شما
- 2 - حق تقدم عبور با وسیله نقلیه مقابل است
- 3 - سبقت ممنوع
- 4 - عبور کلیه وسائط نقلیه ممنوع

5) این تابلو بیانگر چیست؟



- 1 - سبقت برای کامیون ممنوع
- 2 - خط ویژه عبور به جز کامیون
- 3 - پایان سبقت ممنوع برای کامیون
- 4 - مسیر توصیه شده برای وسایل سنگین

6) کدامیک از تابلو های زیر به معنای پایان محدوده توقف

ممنوع میباشد؟



7) کدام گزینه در مورد این شکل درست است ؟



1 - خط توقف منقطع

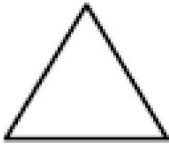
2 - این خطوط معمولاً در تقاطع‌ها کشیده میشود و رانندگان باید قبل از آن توقف کامل نمایند

3 - خط کشی عبور پیاده

4 - سرعت خود کاسته و با رعایت حق تقدم عبور وارد راه اصلی شوند .

8) از مثلث متساوی الاضلاع (نشسته روی قاعده) معمولاً برای

چه نوع تابلوهایی استفاده می‌شود ؟



1 - دستوری و خدمات

2 - علائم راهنما

3 - علامت هشدار دهنده برای خطوط

4 - دستوری یا بازدارنده

9) کدامیک از موارد زیر در خصوص حرکت با دنده عقب صحیح

است ؟

1 - در حرکت به سمت عقب باید سریع حرکت کرده و از سمت مخالف راننده گردش نمود .

2 - در حرکت با دنده عقب باید به آرامی حرکت نموده و از فردی که در کنار شما در خودرو است بخواهید به عقب نگاه کند .

3 - در حرکت با دنده عقب باید میدان دید عقب را کنترل نموده و به آرامی و با نگاه کردن به فضای پشت حرکت نمود .

4 - در حرکت به سمت عقب نیازی به نگاه کردن به پشت سر نبوده و صرفاً از طریق آینه‌ها می‌توان این کار را انجام داد .

10) پُر باد بودن تایر خودرو می‌تواند باعث بروز کدام یک از

موارد زیر شود ؟

1 - باعث افزایش مصرف سوخت در سرعت‌های زیر ۵۰ کیلومتر در ساعت می‌شود .

2 - فرمان پذیری خودرو را کاهش داده و باعث ایجاد خطر می‌گردد .

3 - باعث فرسایش تایر در سرعت‌های بالای ۵۰ کیلومتر خواهد بود .

4 - باعث سر خوردن لاستیک در حین ترمز در سرعت‌های زیر ۵۰ کیلومتر در ساعت می‌شود .

11) کثیف بودن شیشه چراغ‌ها منجر به چه می‌شود ؟

1 - سوختن لامپ‌ها .

2 - کاهش شدت روشنایی .

3 - عدم کار کردن نور بالا .

4 - از کار افتادن چراغ‌های راهنما .

12) کدام یک به معنای پارکینگ مخصوص افراد معلول است ؟



-2



-1



-4



-3

13) برای گردش به چپ اگر وسیله نقلیه موتوری فاقد چراغ

راهنما باشد

1 - باید دست راست را به طرف بالا نگاه داشت .

2 - دست چپ را به طرف بالا نگاه داشت .

3 - دست چپ را به طرف پایین نگاه داشت .

4 - دست چپ را به طور افقی نگاه داشت .

14) در بزرگ راه‌های برون شهری و مناطق غیر مسکونی ،

حداکثر سرعت برای انواع سواری چند کیلومتر در ساعت است ؟

1 - 120 کیلومتر در ساعت .

2 - 110 کیلومتر در ساعت .

3 - 125 کیلومتر در ساعت .

4 - 130 کیلومتر در ساعت .

16) هرگاه وسیله نقلیه موتوری در راه ها از کار بیفتند و به دلیل نور کافی نیاز به چراغ نباشد راننده باید مثلث های شبرنگ را در چه فاصله ای از طرف عقب و جلوی وسیله نقلیه به نحوی که قابل دیدن باشد قرار دهد؟

- 1 - ۲۰۰ متری .
- 2 - ۱۰۰ متری .
- 3 - ۱۵۰ متری .
- 4 - ۷۰ متری .

۱۵ در خیابان و یا در تقاطعی که وسایل نقلیه روبروی یکدیگر حرکت می کنند هرگاه وسیله نقلیه بخواهد گردش به چپ بکند حق تقدم با وسیله ای نقلیه ایست که



۱ - توقف نموده و با روشن نمودن راهنما قصد گردش به چپ را دارد.

۲ - در طرف راست قرار دارد .

۳ - راهنما خود را روشن نموده است.

۴ - مستقیم و در مسیر مجاز حرکت می کند. (C)

توضیح: این تست واضح نبود به همین دلیل این سوال را تایپ نکردیم فقط داخل سوالات گذاشتیمش تا اگر سوال این شکلی داخل آزمونتون اومد بدونید که گزینه 4 جواب درست است

18) وظایف روغن در موتور چیست؟

- 1 - روانکاری قطعات ، کمک به خنک کاری .
- 2 - خنک کاری قطعات .
- 3 - صرفاً روانکاوی قطعات .
- 4 - جلوگیری از ورود گرد و غبار به موتور .

17) روی یدک و هر نوع وسیله نقلیه ای که وسیله نقلیه دیگر آن را می کشد باید بر روی وسیله نقلیه نصب تا سایر رانندگان آن را ببینند .

- 1 - پرچم سفید به ابعاد حداقل ۱۰۰ سانتی متر .
- 2 - پرچم قرمز به ابعاد ۵۰ سانتی متر .
- 3 - پرچم سفید به ابعاد حداقل ۵۰ سانتی متر .
- 4 - چراغ الکتریکی با نور قرمز .

20) وظیفه کنیستر چیست؟

- 1 - از ورود بخار های بنزین به فضای آزاد جلوگیری می کند .
- 2 - قدرت ترمز گیری را افزایش می دهد .
- 3 - فرمان پذیری خودرو را بهبود می بخشد .
- 4 - خرابی سیستم کیسه هوا را اعلام می کند .

19) ترمز دستی به عنوان ترمز و ترمز پایی به عنوان ترمز یا ترمز سرویس شناخته می شود .

- 1 - سرعتی _ قدرتی
- 2 - اولیه _ ثانویه
- 3 - قدرتی _ سرعتی
- 4 - ثانویه _ اولیه

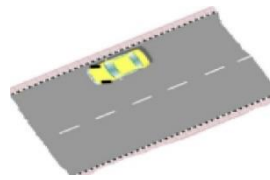
22) کدام یک جزو آلاینده های هوا نمی باشد؟

- 1 - مونواکسید کربن .
- 2 - اکسیدهای نیتروژن .
- 3 - اکسیژن .
- 4 - ذرات معلق .

21) برای انجام کمک های اولیه اگر آرامش ندارید چه باید بکنید؟

- 1 - باید هرچه سریع تر صحنه را ترک نمایید
- 2 - کشیدن چند نفس عمیق و آرام به شما کمک می کند تا آرامش خود را به دست آورده و به شرایط محیط تسلط یابید .
- 3 - باید سریعاً ارائه کمک های اولیه را به اتمام رسانید .
- 4 - به معصوم بگویید در حال حاضر آرامش ندارید و نمی توانید کاری برای او انجام دهید .

23) این شکل بیانگر چه موضوعی است؟



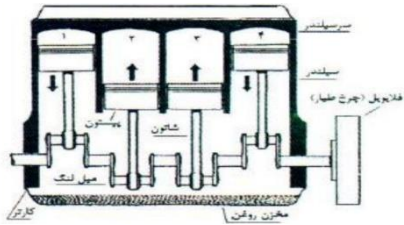
- 1 - جهت قرارگیری چرخ ها هنگام پارک در سربالایی دارای جدول .

2 - جهت قرارگیری چرخ ها هنگام پارک در سرازیری دارای جدول .

- 3 - نحوه حرکت دنده عقب در سربالایی .

- 4 - نحوه حرکت در سرازیری .

24) این شکل یک موتور چند سیلندر را نشان میدهد؟



- 1 - ۸ سیلندر .
- 2 - ۳ سیلندر .
- 3 - ۴ سیلندر .
- 4 - ۶ سیلندر .

26) رانندگان با مشاهده چراغ چشمک زن زرد در تقاطع چه عملی باید انجام دهند؟



1 - با احتیاط کامل و با سرعت کم عبور نمایند.

- 2 - با زدن بوق و با سرعت اولیه به حرکت خود ادامه دهند

- 3 - در صورت ضرورت بر سرعت خود بیفزایند.

- 4 - با روشن نمودن چراغ خودرو از تقاطع عبور نمایند

25) با کسانی که در مدت ضبط گواهینامه مبادرت به رانندگی نمایند چه برخوردی می‌شود؟

- 1 - به مرجع قضایی معرفی و به مجازات مقرر برای رانندگی بدون گواهینامه محکوم می‌شوند

- 2 - تا پایان عمر به آن‌ها گواهینامه داده نخواهد شد

- 3 - در صورتی که مرتکب خلاف نشوند مشمول مجازات نمی‌شوند

- 4 - باید هرچه سریع‌تر خود را به مراجع انتظامی معرفی کنند

28) مفهوم این تابلو چیست؟



- 1 - خطر در گردش به راست

- 2 - خطر در گردش به چپ

- 3 - پیچ های پی در پی اولین پیچ به چپ

4 - پیچ های پی در پی اولین پیچ به راست

27) در صورتیکه در وسط تقاطع چراغ راهنمایی زرد شود.....

- 1 - توقف نموده بلافاصله گردش به راست نمایید .

- 2 - توقف نموده و با دنده عقب به پشت چراغ راهنمایی برگردید .

- 3 - در همان محل توقف نموده و اجازه عبور را به سایرین بدهید .

4 - با احتیاط کامل و سرعت کم عبور نمایید .

30) حمل و نقل پایدار شهری نیازمند چیست؟

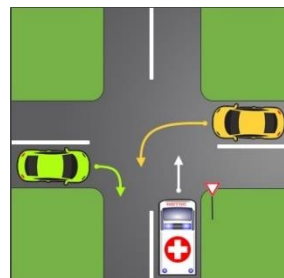
- 1 - کنترل و کاهش آلودگی هوا .

- 2 - مدیریت ترافیک .

3 - موارد ۱ و ۲ صحیح است .

- 4 - ممانعت از تولید خودروهای سواری شخصی

29) در این شکل حق تقدم عبور عبارتست از:



- 1 - زرد ، سبز ، خودروی امدادی

- 2 - خودروی امدادی ، زرد ، سبز

3 - خودروی امدادی ، سبز ، زرد

- 4 - سبز ، زرد ، خودروی امدادی

آزمون شماره 20

1) کدام یک به معنای پارکینگ مخصوص افراد معلول است؟



-2

-1



-4



-3

2) عنوان این تابلو چیست؟



1- گذرگاه عابر پیاده

2- عبور عابر پیاده

3- عبور اطفال

4- عبور پیاده ممنوع

3) این تابلو بیانگر چیست؟



1- ورود ممنوع

2- ورود از هر دو طرف ممنوع

3- عبور کلیه وسایط نقلیه ممنوع

4- پایان تمام محدودیت‌ها

4) این تابلو بیانگر چیست؟



1- توقف در روزهای فرد هفته ممنوع

2- توقف در روزهای زوج هفته ممنوع

3- ایستادن ممنوع

4- منطقه توقف ممنوع

5) این تابلو بیانگر چیست؟



1- حداقل سرعت ۶۰ کیلومتر

2- سرعت بیش از ۶۰ کیلومتر بر ساعت ممنوع

3- سرعت توصیه شده

4- رعایت فاصله کمتر از ۶۰ متر ممنوع

6) کدام یک از تابلوهای زیر به معنای پارکینگ می باشد؟



-2



-1

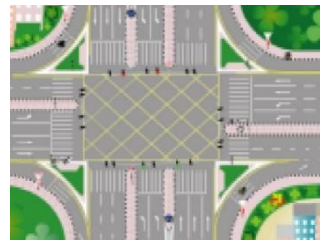


-4



-3

7) خطوط شطرنجی در وسط تقاطع نشان دهنده چیست؟

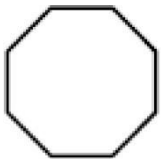


- 1- مربوط به زمانی می شود که تراکم خودروها در یک تقاطع زیاد بوده و امکان تخلیه وجود نداشته باشد.
- 2- عبور از روی این خطوط ممنوع است.

3- رانندگان باید قبل از خطوط شطرنجی توقف و مسیر حرکت خودروهای دیگر را باز نگه دارند.

4- تمام موارد.

8) مفهوم شکل هشت گوش مقابل در علائم عبور و مرور چیست؟



- 1- شروع و پایان حق تقدم مسیر
- 2- صرفاً برای رعایت حق تقدم
- 3- تنها برای تابلوهای ایست (توقف)
- 4- علامت دستوری بازدارنده

10) چرا شکسته و کثیف بودن شیشه‌های خودرو می‌تواند خطرناک باشد؟

- 1- چون باعث کاهش دید می‌شود
- 2- چون باعث کاهش انعکاس نور می‌شود
- 3- چون باعث افزایش انعکاس نور می‌شود
- 4- شکسته بودن و کثیف بودن شیشه‌ها خطر آفرین نمی‌باشد

9) کدام یک از موارد زیر در خصوص نقاط کور در وسایل نقلیه صحیح نمی‌باشد؟

- 1- موتورسیکلت‌ها دارای نقاط کور نمی‌باشند
- 2- با تنظیم دقیق آینه‌ها می‌توان میزان نقاط کور را کاهش داد
- 3- حتی با تنظیم دقیق آینه‌ها نمی‌توان نقاط کور را در خودروها حذف نمود
- 4- میزان وسعت نقاط کور در خودروهای سنگین بیشتر از خودروهای سبک است

12) مفهوم برجسب مقابل کدام است؟



- 1- راننده معلول
- 2- نابینای مطلق
- 3- راننده ناشنوا
- 4- راننده دارای نقص عضو

11) کدام گزینه در مورد رانندگی ایمن درست است؟

- 1- در بعضی موارد لازم است از حق خود چشم‌پوشی کنید
- 2- تحت هیچ شرایطی نباید از حق خود چشم‌پوشی کنید
- 3- در شرایط اضطراری می‌توان تابلوی ورود ممنوع را نادیده گرفت
- 4- همیشه با سرعت بالا حرکت کنید تا زودتر به مقصد برسید

14) در معابر محلی و میادین شهرها حداکثر سرعت چند کیلومتر در ساعت است؟

- 1- ۶۵ کیلومتر در ساعت.
- 2- ۳۰ کیلومتر در ساعت.
- 3- ۵۵ کیلومتر در ساعت.
- 4- ۴۵ کیلومتر در ساعت.

13) برای تغییر مسیر به سمت راست اگر وسیله نقلیه موتوری چراغ راهنما نداشته باشد....

- 1- باید دست چپ را به طرف بالا نگاه داشت
- 2- دست راست را به طرف بالا نگاه داشت
- 3- دست چپ را به طور افقی نگاه داشت
- 4- دسته راست را به طور افقی نگاه داشت

15) در گذرگاه پیاده که چراغ راهنمایی و رانندگی وجود نداشته باشد حق تقدم عبور با

1 - پیادگان است .

- 2 - وسیله نقلیه است که در مسیر مجاز حرکت می نماید .
- 3 - وسیله نقلیه ای است که از سرعت بالایی برخوردار است .
- 4 - وسیله نقلیه ای به طور مستقیم حرکت می کند .

16) کدام یک به معنای توقف وسیله نقلیه ممنوع جز برای سوار و پیاده کردن مشروط به استقرار راننده در پشت فرمان است؟

- 1 - توقف
- 2 - ایستادن ممنوع
- 3 - توقف مطلقاً ممنوع
- 4 - توقف ممنوع

17) در صورت خرابی وسیله نقلیه و میسر نبودن انتقال آن به محل مناسب چراغ الکتریکی را برای آگاه سازی دیگران باید در چه فاصله ای از وسیله نقلیه قرار داد؟

1 - ۷۰ متری .

- 2 - ۲۰۰ متری .
- 3 - ۱۵۰ متری .
- 4 - ۱۰۰ متری .

18) عمر مفید کنیستر چقدر است؟

- 1 - حدود 200 هزار کیلومتر
- 2 - حدود 400 هزار کیلومتر
- 3 - حدود 2 سال
- 4 - حدود 10 سال

19) هدف از تسلط کامل پاها و دستها بر تجهیزات کنترلی همچون پدال ها ، اهرم ها و غربالیک فرمان می باشد .

- 1 - معاینه فنی .
- 2 - تنظیم آینه ها .
- 3 - سلامت فنی .
- 4 - تنظیم صندلی .

20) وظیفه قطع و وصل کردن مدار آب از موتور به رادیاتور بر عهده ی کدام قطعه می باشد؟

- 1 - پمپ روغن
- 2 - کلاچ
- 3 - ترموستات
- 4 - فن .

21) کدام یک از موارد زیر در خصوص ایمن کردن صحنه حادثه صحیح تر می باشد؟

1 - پارک خودرو در فاصله ای مناسب ، استفاده از تابلوی اعلان خطر ، مطمئن شدن از این که خطری شما را تهدید نمی کند

- 2 - پارک خودرو در محل حادثه ، کشیدن چند نفس عمیق و آرام ، استفاده از تابلوی اعلان خطر
- 3 - استفاده از تابلوی اعلان خطر ، گرفتن شرح حال از مصدومین ، بیرون کشیدن سریع مصدومین از داخل خودرو
- 4 - پارک سریع خودرو در محل حادثه ، بررسی وضعیت بیماری مصدومین ، دور کردن مصدوم از صحنه حادثه

22) بزرگترین منبع آلودگی هوا در کلان شهرها کدام است؟

- 1 - کارگاهها
- 2 - خودروها
- 3 - وسایل گازسوز خانگی
- 4 - پالایشگاهها

23) وسیله نقلیه ای که در مسیر مجاز در حال حرکت است نسبت به وسیله نقلیه متوقفی که در حال شروع به حرکت به جلو میباشد.....

1- حق تقدم عبور دارد

2- حق تقدم عبور ندارد

3- در صورت داشتن سرعت حق تقدم عبور دارد

4- در صورت زدن چراغ راهنما حق تقدم عبور دارد

24) مبدل کاتالیست جزء کدام یک از سیستم‌های خودرویی است؟

1- سیستم روغن کاری .

2- سیستم خنک کاری .

3- سیستم آگزوز .

4- سیستم سوخت رسانی .

25) در چه شرایطی می‌توان شاسی خودرو را عوض نمود؟

1- در هیچ شرایطی نمی‌توان عوض نمود

2- تعویض آن دل‌خواه و بدون اشکال است

3- تنها با مجوز راهنمایی و رانندگی می‌توان به این کار اقدام نمود

4- مجوز کارخانه سازنده برای این کار کافی است

26) رانندگان با مشاهده چراغ چشمک زن زرد در تقاطع چه عملی باید انجام دهند؟



1- با احتیاط کامل و با سرعت کم عبور نمایند.

2- با زدن بوق و با سرعت اولیه به حرکت خود ادامه دهند

3- در صورت ضرورت بر سرعت خود بیفزایند.

4- با روشن نمودن چراغ خودرو از تقاطع عبور نمایند

27) مفهوم این تابلو چیست؟



1- رعایت حق تقدم

2- خطر

3- خطر مه و کولاک

4- به تابلوی رعایت حق تقدم نزدیک می‌شوید

28) در این تقاطع حق تقدم عبور به ترتیب با کدام یک میباشد؟



1- قرمز ، سبز ، آبی

2- سبز ، آبی ، قرمز

3- آبی ، قرمز ، سبز

4- قرمز ، آبی ، سبز

29) در صورت مشاهده تابلو مقابل منتظر چه چیزی باید بود؟



1- گردش به چپ ممنوع

2- پیچ‌های پی در پی (اولین پیچ به چپ)

3- پیچ به چپ

4- پیچ به راست

30) مفهوم این تابلو چیست؟



1- پل زیرگذر

2- تونل

3- اثر باستانی

4- پایان تونل